



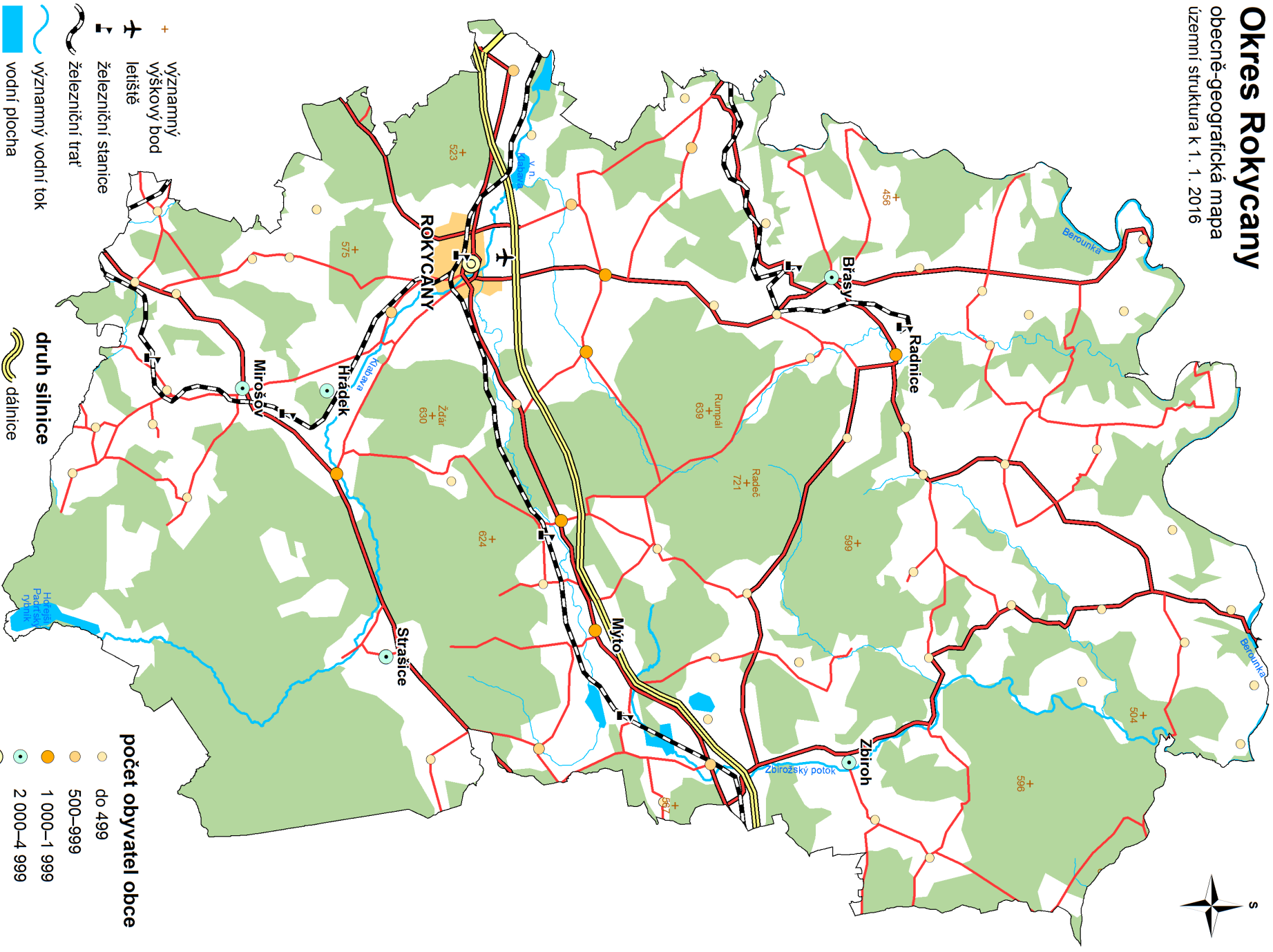
## Dokumentace hřbitovů Plzeňského kraje 2022

### Okres Rokycany

Publikace vznikla v rámci projektu „Dokumentace historických německých hřbitovů na území Plzeňského kraje“, který byl realizován s podporou Rady vlády pro národnostní menšiny v roce 2022 v rámci programu Podpora implementace Evropské charty regionálních či menšinových jazyků pro rok 2022.

# Okres Rokycany

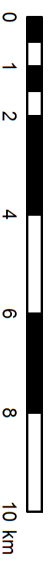
obecně-geografická mapa  
územní struktura k 1. 1. 2016



- + významný výškový bod
- ✈ letiště
- 🚂 železniční stanice
- 🚉 železniční trať
- 🌊 významný vodní tok
- 🌊 vodní plocha
- 🌲 lesy
- 👤 plocha sídla nad 10 000 obyvatel

- 🛣️ druh silnice
- 🛣️ dálnice
- 🛣️ silnice II. třídy
- 🛣️ silnice III. třídy

- počet obyvatel obce**
- 🟡 do 499
  - 🟠 500-999
  - 🟡 1 000-1 999
  - 🟠 2 000-4 999
  - 🟡 10 000-19 999



Sledovaný kraj	Plzeňský												
Sledovaný okres	Rokycany												
<b>Ukazatel - výsledky za okres / srovnání kraj</b>	<b>Okres</b>	<b>Kraj</b>	<b>Okř./kraj</b>	<b>Ukazatel - výsledky za okres / srovnání kraj</b>	<b>Okres</b>	<b>Kraj</b>	<b>Okř./kraj</b>	<b>Stav a vybavení</b>	<b>Okres</b>	<b>Okres v %</b>	<b>Kraj v %</b>	<b>Rozdíl</b>	
<b>Počet hřbitovů</b>	<b>47</b>	<b>461</b>	<b>10,20%</b>	<b>Rozbor vlastnictví hřbitovů</b>					<b>Stav hřbitovů</b>				
<b>Status a stav hřbitovů z pohledu fungování a formy</b>				<b>Rozbor vlastnictví hřbitovů</b>				<b>Bez připomínky</b>					
<b>Status</b>				<b>A. Vlastnictví plochy hřbitovů dle právní formy vlastníka (m<sup>2</sup>)</b>				<b>Torzo hřbitova</b>					
Veřejné pohřebiště	38	389	9,77%	<b>Celkem:</b>	<b>179 940</b>	<b>1 995 794</b>	<b>9,02%</b>						
Neveřejné pohřebiště	5	60	8,33%	Církevní organizace	26 252	220 080	11,93%						
Zaniklé veřejné pohřebiště	4	8	50,00%	Město, obec	149 330	1 738 877	8,59%						
Zaniklé neveřejné pohřebiště	0	4	0,00%	Nezisková organizace (z.s.)	0	1 593	0,00%						
Ostatní	0	0	-	Právnícká osoba mimo NNO	3 670	19 010	19,31%						
<b>Stav</b>				Fyzická osoba	688	4 040	17,03%						
Funkční pohřebiště	37	342	10,82%	Česká republika	0	12 194	0,00%						
Nefunkční veřejné pohřebiště	0	14	0,00%	Ostatní	0	0	-						
Nefunkční církevní pohřebiště	6	79	7,59%	<b>B. Podíl formy vlastnictví hřbitovů v rámci okresu</b>				<b>Administrativa</b>					
Pietní místo	2	17	11,76%	<b>Celkem:</b>	<b>100,0%</b>	<b>100,0%</b>	<b>100,0%</b>						
Zaniklé pohřebiště	2	9	22,22%	Církevní organizace	14,6%	11,0%	132,3%						
<b>Počet hřbitovů podle oblasti</b>				Město, obec	83,0%	87,1%	95,3%						
Počet hřbitovů v okrese / kraji celkem	47	461	10,20%	Nezisková organizace (z.s.)	0,0%	0,1%	0,0%						
Počet hřbitovů - oblasti Sudet v okrese / kraji	0	197	0,00%	Právnícká osoba mimo NNO	2,0%	1,0%	214,1%						
Počet hřbitovů - ostatní oblasti okresu / kraje	47	264	17,80%	Fyzická osoba	0,4%	0,2%	188,9%						
Neoznačené oblasti (Sudety?)	0	0	-	Česká republika	0,0%	0,6%	0,0%						
<b>Plocha hřbitovů</b>				Ostatní	0,0%	0,0%	-						
<b>Okres a kraj celkem</b>				<b>C. Podíl formy vlastnictví v rámci kraje</b>									
Plocha hřbitovů celkem (m <sup>2</sup> )	179 940	1 998 250	9,00%	<b>Celkem:</b>	<b>9,0%</b>	<b>100,0%</b>	<b>9,0%</b>						
Nezastavěná plocha (m <sup>2</sup> )	177 163	1 974 758	8,97%	Církevní organizace	11,9%	100,0%	11,9%						
Zastavěná plocha (m <sup>2</sup> )	2 777	23 492	11,82%	Město, obec	8,6%	100,0%	8,6%						
Průměrná výměra hřbitova (m <sup>2</sup> )	3 829	4 335	88,32%	Nezisková organizace (z.s.)	0,0%	100,0%	0,0%						
<b>Část okresu / kraje v oblasti Sudet v kraji</b>				Právnícká osoba mimo NNO	19,3%	100,0%	19,3%						
Výměra hřbitovů celkem (m <sup>2</sup> )	0	745 217	0,00%	Fyzická osoba	17,0%	100,0%	17,0%						
Průměrná výměra hřbitova (m <sup>2</sup> )	-	3 783	#####	Česká republika	0,0%	100,0%	0,0%						
Počet hřbitovů (Sudety) s plochou nad 0 m <sup>2</sup>	0	197	0,00%	Ostatní	-	-	-						
<b>Německé hroby</b>				<b>Největší hřbitov okresu dle plochy</b>									
<b>Okres / kraj celkem</b>				<b>Hřbitov</b>	<b>Rokycany</b>								
Počet německých hrobů	18	14 170	0,13%	<i>upřesnění hřbitova</i>	<i>městský</i>								
Počet neoznačených hrobů	0	2 958	0,00%	Plocha hřbitova (m <sup>2</sup> )	28 130								
<b>Celkový počet hrobů (něm. &amp; neozn.)</b>	<b>18</b>	<b>17 128</b>	<b>0,11%</b>	Podíl na ploše hřbitova za okres	15,6%								
Prům.poččet něm. & neozn. hrobů / hřbitov	0	37	1,03%	Počet německých a neoznačených hrobů	0								
<b>Německé hroby v oblastech Sudet v okrese / kraji</b>				<b>Největší hřbitov okresu dle počtu německých a neoznačených hrobů</b>									
Počet německých hrobů	0	13 454	0,00%	<b>Hřbitov</b>	<b>Rokycany</b>								
Počet neoznačených hrobů	0	2 520	0,00%	<i>upřesnění hřbitova</i>	<i>u kostela, zaniklý</i>								
<b>Celkový počet hrobů (něm. &amp; neozn.)</b>	<b>0</b>	<b>15 974</b>	<b>0,00%</b>	Počet německých a neozn. hrobů	12								
Počet hřbitovů bez německých hrobů	0	0	-	Plocha hřbitova	12 527								
Prům.poččet něm. & neozn. hrobů / hřbitov	-	81	#####										
								<b>Vybavení</b>					
								Hroby					
								Hrobky					
								Významné hroby					
								Nové hroby					
								Odstraněné hroby					
								Torza náhrobků					
								Lapidárium					
								Vycištěná plocha					
								Kolumbárium					
								Rozptylová loučka					
								Vsyp ostatků					
								Brána					
								Obřadní síň					
								Márnice					
								Kaple					
								Kostel					
								Zvonice					
								Synagoga					
								Centrální kříž					
								Dům správce					
								Správa hřbitva					
								Popelnice					
								Kontejner					
								Jímka / skládka					
								Vodovodní řad					
								Studna					
								Nádrž s vodou					
								WC					

Lokalita	Dobřív
Německý název	Dobschiw
Upřesnění hřbitova	obecní
Obec / město	Dobřív
Katastrální území	Dobřív
Kód KÚ	628000
Okres	Rokycany
Kraj	Plzeňský
Sudety (1938)	Ne
Počet obyvatel 1930	1 164
Počet obyvatel 2011	1 036

Hřbitov	
Status	Veřejné pohřebiště
Stav	Funkční pohřebiště
<b>Plocha hřb. celkem (m<sup>2</sup>)</b>	<b>4 331</b>
Ostatní plocha (m <sup>2</sup> )	4 206
Zastavěná plocha (m <sup>2</sup> )	125
<b>Počet německých hrobů</b>	<b>0</b>
<b>Počet neoznač. hrobů</b>	<b>0</b>
<b>Součet (něm. &amp; neozn.hr.)</b>	<b>0</b>
Počet židovských hrobů	0

Lokace (GPS)	49.7173056N, 13.6803333E
Srovnání s okresem:	Rokycany
% z prům. plochy hřb.	113,12%
% z celkové plochy	2,41%
% z počtu něm.hrobů	0,00%

Ukazatele za okres	Rokycany
Počet hřbitovů	47
z toho s plochou nad 0 m <sup>2</sup>	47
Plocha hřbitovů	179 940
Průměrná vel. hřbitova:	
Celková plocha (m <sup>2</sup> )	3 829
Plocha hřbitova (m <sup>2</sup> )	3 769
Zastavěná plocha (m <sup>2</sup> )	59
Počet německých hrobů	18
Počet neoznačených hrobů	0
Součet (něm. a neozn.hrobů)	18
<b>Správce hřbitova</b>	Obecní / městský úřad - Dobřív

Přehled hřbitovů Plzeňského kraje (2022) / řazeno abecedně dle okresů a obcí / měst

Číslo záznamu v databázi: 330; stav DTB ke dni 22.12.2022

Výměra hřbitova	Plocha celkem	Ostatní plocha	Zastavěná plocha
	Σ m <sup>2</sup>	OP-m <sup>2</sup>	ZPaN-m <sup>2</sup>
<b>Výměra</b>	4 331	4 206	125
<b>Podíl na celku v %</b>	100,00%	97,11%	2,89%

Vlastnictví podle typu vlastníka		Plocha hřbitova celkem (m <sup>2</sup> ): 4 331					
Organizace	Církevní organizace	Municipalita	NNO	Právnícká osoba	Fyzická osoba	Státní organizace	Ostatní
Výměra v m <sup>2</sup>	0	4 331	0	0	0	0	0
Podíl v %	0,00%	100,00%	0,00%	0,00%	0,00%	0,00%	0,00%

Vlastnické poměry u pozemků			
Kategorie pozemků:	Ostatní plocha		
Číslo parcely	Vlastník	Subjekt	Výměra (m <sup>2</sup> )
331/2	Obec Dobřív	Municipalita	4 206
-	-	-	-
-	-	-	-
-	-	-	-
-	-	-	-
-	-	-	-
-	-	-	-
-	-	-	-

Kategorie pozemků:	Zastavěná plocha					
Číslo parcely	Vlastník	Subjekt	Výměra (m <sup>2</sup> )	Čp./ev.	Typ objektu dle KN	
174	Obec Dobřív	Municipalita	84	-	Objekt/stavba občanské vybavenosti	
564	Obec Dobřív	Municipalita	41	-	Objekt/stavba občanské vybavenosti	
-	-	-	-	-	-	
-	-	-	-	-	-	
-	-	-	-	-	-	
-	-	-	-	-	-	

Stav a příslušenství hřbitova						
Stav hřbitova	Část původní podoba, část nová	Rozptylová loučka	Ne	Popelnice	Ano	
Stav hřbitovní zdi	Původní a nová	Vsyp ostatků	Ne	Kontejner	Ne	
Upřesnění stavu:	Hroby	Ano	Brána	Ano	Jímka / skládka	Ne
Bez připomínky	Ne	Hrobky	Ne	Márnice	Ano	Studna
Torzo hřbitova	Ne	Významné hrobky	Ne	Kaple	Ano	Nádrž s vodou
Park	Ne	Nové hroby	Ano	Kostel	Ne	WC
Pietní místo	Ne	Odstraněné hroby	Ne	Zvonice	Ne	Otevírací doba
		Torza náhrobků	Ano	Synagoga	Ne	Uzamčen trvale
		Lapidárium	Ne	Centrální kříž	Ano	Neuzavírá se
		Vyčištěná plocha	Ne	Dům správce	Ne	Řád pohřebiště
		Kolumbárium	Ne	Správa hřbitva	Ne	Kontakt na správce



<b>Lokalita</b>	<b>Ejpvovice</b>
<b>Německý název</b>	<b>Eipowitz</b>
Upřesnění hřbitova	obecní
<b>Obec / město</b>	<b>Ejpvovice</b>
Katastrální území	Ejpvovice
Kód KÚ	634344
<b>Okres</b>	<b>Rokycany</b>
Kraj	Plzeňský
Sudety (1938)	Ne
Počet obyvatel 1930	910
Počet obyvatel 2011	642

<b>Hřbitov</b>	
Status	Veřejné pohřebiště
Stav	Funkční pohřebiště
<b>Plocha hřb. celkem (m<sup>2</sup>)</b>	<b>4 962</b>
Ostatní plocha (m <sup>2</sup> )	4 921
Zastavěná plocha (m <sup>2</sup> )	41
<b>Počet německých hrobů</b>	<b>0</b>
<b>Počet neoznač. hrobů</b>	<b>0</b>
<b>Součet (něm. &amp; neozn.hr.)</b>	<b>0</b>

Počet židovských hrobů	0
Lokace (GPS)	49.7465556N, 13.5324722E
Srovnání s okresem:	Rokycany
% z prům. plochy hřb.	129,61%
% z celkové plochy	2,76%
% z počtu něm.hrobů	0,00%

<b>Ukazatele za okres</b>	<b>Rokycany</b>
Počet hřbitovů	47
z toho s plochou nad 0 m <sup>2</sup>	47
Plocha hřbitovů	179 940
Průměrná vel. hřbitova:	
Celková plocha (m <sup>2</sup> )	3 829
Plocha hřbitova (m <sup>2</sup> )	3 769
Zastavěná plocha (m <sup>2</sup> )	59
Počet německých hrobů	18
Počet neoznačených hrobů	0
Součet (něm. a neozn.hrobů)	18
<b>Správce hřbitova</b>	<b>Obecní / městský úřad - Ejpvovice</b>

Přehled hřbitovů Plzeňského kraje (2022) / řazeno abecedně dle okresů a obcí / měst

Číslo záznamu v databázi: 332; stav DTB ke dni 22.12.2022

Výměra hřbitova	Plocha celkem	Ostatní plocha	Zastavěná plocha
	Σ m <sup>2</sup>	OP-m <sup>2</sup>	ZPaN-m <sup>2</sup>
<b>Výměra</b>	4 962	4 921	41
<b>Podíl na celku v %</b>	100,00%	99,17%	0,83%

Vlastnictví podle typu vlastníka	Plocha hřbitova celkem (m <sup>2</sup> ):							
	Organizace	Církevní organizace	Municipalita	NNO	Právnícká osoba	Fyzická osoba	Státní organizace	Ostatní
Výměra v m <sup>2</sup>	0	4 962	0	0	0	0	0	0
Podíl v %	0,00%	100,00%	0,00%	0,00%	0,00%	0,00%	0,00%	0,00%

Vlastnické poměry u pozemků				
Kategorie pozemků:	Ostatní plocha			
Číslo parcely	Vlastník	Subjekt	Výměra (m <sup>2</sup> )	
1033/3	Obec Ejpvovice	Municipalita	3 412	
1033/2	Obec Ejpvovice	Municipalita	1 509	
-	-	-	-	
-	-	-	-	
-	-	-	-	
-	-	-	-	
-	-	-	-	
-	-	-	-	

Kategorie pozemků:	Zastavěná plocha					
Číslo parcely	Vlastník	Subjekt	Výměra (m <sup>2</sup> )	Čp./ev.	Typ objektu dle KN	
212	Obec Ejpvovice	Municipalita	41	-	Objekt/stavba občanské vybavenosti	
-	-	-	-	-	-	
-	-	-	-	-	-	
-	-	-	-	-	-	
-	-	-	-	-	-	

Stav a příslušenství hřbitova							
Stav hřbitova	Udržovaný v původní podobě	Rozptylová loučka	Ne	Popelnice	Ano		
Stav hřbitovní zdi	V původní podobě	Vsyp ostatků	Ne	Kontejner	Ano		
Upřesnění stavu:	Hroby	Ano	Brána	Ano	Jímka / skládka	Ne	
Bez připomínky	Ne	Hrobky	Ne	Márnice	Ano	Studna	Ne
Torzo hřbitova	Ne	Významné hrobky	Ne	Kaple	Ne	Nádrž s vodou	Ano
Park	Ne	Nové hroby	Ano	Kostel	Ne	WC	Ano
Pietní místo	Ne	Odstraněné hroby	Ano	Zvonice	Ne	Otevírací doba	Ne
		Torza náhrobků	Ano	Synagoga	Ne	Uzamčen trvale	Ne
		Lapidárium	Ne	Centrální kříž	Ano	Neuzavírá se	Ano
		Vyčištěná plocha	Ne	Dům správce	Ne	Řád pohřebiště	Ne
		Kolumbárium	Ne	Správa hřbitva	Ne	Kontakt na správce	Ne



<b>Lokalita</b>	<b>Holoubkov</b>
<b>Německý název</b>	<b>Holoubkau</b>
Upřesnění hřbitova	obecní
<b>Obec / město</b>	<b>Holoubkov</b>
Katastrální území	Holoubkov
Kód KÚ	641316
<b>Okres</b>	<b>Rokycany</b>
Kraj	Plzeňský
Sudety (1938)	Ne
Počet obyvatel 1930	823
Počet obyvatel 2011	1 469

<b>Hřbitov</b>	
Status	Veřejné pohřebiště
Stav	Funkční pohřebiště
<b>Plocha hřb. celkem (m<sup>2</sup>)</b>	<b>6 015</b>
Ostatní plocha (m <sup>2</sup> )	5 553
Zastavěná plocha (m <sup>2</sup> )	462
<b>Počet německých hrobů</b>	<b>0</b>
<b>Počet neoznač. hrobů</b>	<b>0</b>
<b>Součet (něm. &amp; neozn.hr.)</b>	<b>0</b>

Počet židovských hrobů	0
Lokace (GPS)	49.7732778N, 13.6839722E
Srovnání s okresem:	Rokycany
% z prům. plochy hřb.	157,11%
% z celkové plochy	3,34%
% z počtu něm.hrobů	0,00%

<b>Ukazatele za okres</b>	<b>Rokycany</b>
Počet hřbitovů	47
z toho s plochou nad 0 m <sup>2</sup>	47
Plocha hřbitovů	179 940
Průměrná vel. hřbitova:	
Celková plocha (m <sup>2</sup> )	3 829
Plocha hřbitova (m <sup>2</sup> )	3 769
Zastavěná plocha (m <sup>2</sup> )	59
Počet německých hrobů	18
Počet neoznačených hrobů	0
Součet (něm. a neozn.hrobů)	18
<b>Správce hřbitova</b>	<b>Obecní / městský úřad - Holoubkov</b>

Přehled hřbitovů Plzeňského kraje (2022) / řazeno abecedně dle okresů a obcí / měst

Číslo záznamu v databázi: 334; stav DTB ke dni 22.12.2022

Výměra hřbitova	Plocha celkem	Ostatní plocha	Zastavěná plocha
	Σ m <sup>2</sup>	OP-m <sup>2</sup>	ZPaN-m <sup>2</sup>
<b>Výměra</b>	6 015	5 553	462
<b>Podíl na celku v %</b>	100,00%	92,32%	7,68%

Vlastnictví podle typu vlastníka		Plocha hřbitova celkem (m <sup>2</sup> ): 6 015					
Organizace	Církevní organizace	Municipalita	NNO	Právnícká osoba	Fyzická osoba	Státní organizace	Ostatní
Výměra v m <sup>2</sup>	0	6 015	0	0	0	0	0
Podíl v %	0,00%	100,00%	0,00%	0,00%	0,00%	0,00%	0,00%

Vlastnické poměry u pozemků			
Kategorie pozemků:	Ostatní plocha		
Číslo parcely	Vlastník	Subjekt	Výměra (m <sup>2</sup> )
218/5	Obec Holoubkov	Municipalita	5 553
-	-	-	-
-	-	-	-
-	-	-	-
-	-	-	-
-	-	-	-
-	-	-	-
-	-	-	-

Kategorie pozemků:	Zastavěná plocha					
Číslo parcely	Vlastník	Subjekt	Výměra (m <sup>2</sup> )	Čp./ev.	Typ objektu dle KN	
195	Obec Holoubkov	Municipalita	462	43	-	
-	-	-	-	-	-	
-	-	-	-	-	-	
-	-	-	-	-	-	
-	-	-	-	-	-	

Stav a příslušenství hřbitova						
Stav hřbitova	Udržovaný v původní podobě	Rozptylová loučka	Ne	Popelnice	Ano	
Stav hřbitovní zdi	V původní podobě	Vsyp ostatků	Ne	Kontejner	Ne	
<b>Upřesnění stavu:</b>	Hroby	Ano	Brána	Ano	Jímka / skládka	Ano
Bez připomínky	Ne	Hrobky	Ne	Márnice	Ano	Vodovodní řad
Torzo hřbitova	Ne	Významné hrobky	Ne	Kaple	Ne	Studna
Park	Ne	Nové hroby	Ano	Kostel	Ne	Nádrž s vodou
Pietní místo	Ne	Odstraněné hroby	Ne	Zvonice	Ne	WC
		Torza náhrobků	Ne	Synagoga	Ne	Otevírací doba
		Lapidárium	Ne	Centrální kříž	Ne	Uzamčen trvale
		Vyčištěná plocha	Ne	Dům správce	Ne	Neuzavírá se
		Kolumbárium	Ano	Správa hřbitva	Ano	Řád pohřebiště
						Kontakt na správce
						Ano

Lokalita	Hrádek
Německý název	Hradek
Upřesnění hřbitova	obecní
Obec / město	Hrádek
Katastrální území	Mírošov
Kód KÚ	695424
Okres	Rokycany
Kraj	Plzeňský
Sudety (1938)	Ne
Počet obyvatel 1930	641
Počet obyvatel 2011	766

Hřbitov	
Status	Veřejné pohřebiště
Stav	Funkční pohřebiště
<b>Plocha hřb. celkem (m<sup>2</sup>)</b>	<b>6 644</b>
Ostatní plocha (m <sup>2</sup> )	6 572
Zastavěná plocha (m <sup>2</sup> )	72
<b>Počet německých hrobů</b>	<b>1</b>
<b>Počet neoznač. hrobů</b>	<b>0</b>
<b>Součet (něm. &amp; neozn.hr.)</b>	<b>1</b>
Počet židovských hrobů	0

Lokace (GPS)	49.7047500N, 13.6484167E
Srovnání s okresem:	Rokycany
% z prům. plochy hřb.	173,54%
% z celkové plochy	3,69%
% z počtu něm.hrobů	5,56%

Ukazatele za okres	Rokycany
Počet hřbitovů	47
z toho s plochou nad 0 m <sup>2</sup>	47
Plocha hřbitovů	179 940
Průměrná vel. hřbitova:	
Celková plocha (m <sup>2</sup> )	3 829
Plocha hřbitova (m <sup>2</sup> )	3 769
Zastavěná plocha (m <sup>2</sup> )	59
Počet německých hrobů	18
Počet neoznačených hrobů	0
Součet (něm. a neozn.hrobů)	18
<b>Správce hřbitova</b>	Obecní / městský úřad - Hrádek

Přehled hřbitovů Plzeňského kraje (2022) / řazeno abecedně dle okresů a obcí / měst

Číslo záznamu v databázi: 335; stav DTB ke dni 22.12.2022

Výměra hřbitova	Plocha celkem	Ostatní plocha	Zastavěná plocha
	Σ m <sup>2</sup>	OP-m <sup>2</sup>	ZPaN-m <sup>2</sup>
Výměra	6 644	6 572	72
Podíl na celku v %	100,00%	98,92%	1,08%

Vlastnictví podle typu vlastníka	Plocha hřbitova celkem (m <sup>2</sup> ): 6 644						
Organizace	Církevní organizace	Municipalita	NNO	Právnícká osoba	Fyzická osoba	Státní organizace	Ostatní
Výměra v m <sup>2</sup>	5 729	915	0	0	0	0	0
Podíl v %	86,23%	13,77%	0,00%	0,00%	0,00%	0,00%	0,00%

Vlastnické poměry u pozemků			
Kategorie pozemků:	Ostatní plocha		
Číslo parcely	Vlastník	Subjekt	Výměra (m <sup>2</sup> )
1564	Římskokatolická farnost Rokycany	Církevní organizace	3 360
1565/4	Římskokatolická farnost Rokycany	Církevní organizace	2 297
1567/3	Město Mírošov	Municipalita	915
-	-	-	-
-	-	-	-
-	-	-	-
-	-	-	-
-	-	-	-
-	-	-	-

Kategorie pozemků:	Zastavěná plocha					
Číslo parcely	Vlastník	Subjekt	Výměra (m <sup>2</sup> )	Čp./ev.	Typ objektu dle KN	
134	Římskokatolická farnost Rokycany	Církevní organizace	72	-	Objekt/stavba občanské vybavenosti	
-	-	-	-	-	-	
-	-	-	-	-	-	
-	-	-	-	-	-	
-	-	-	-	-	-	
-	-	-	-	-	-	

Stav a příslušenství hřbitova						
Stav hřbitova	Část původní podoba, část nová	Rozptylová loučka	Ne	Popelnice	Ne	
Stav hřbitovní zdi	Původní a nová	Vsyp ostatků	Ne	Kontejner	Ne	
Upřesnění stavu:	Hroby	Ano	Brána	Ano	Jímka / skládka	Ne
Bez připomínky	Ne	Hrobky	Ano	Obřadní síň	Ne	Vodovodní řad
Torzo hřbitova	Ne	Významné hrobky	Ne	Márnice	Ano	Studna
Park	Ne	Nové hroby	Ano	Kaple	Ne	Nádrž s vodou
Pietní místo	Ne	Odstraněné hroby	Ano	Kostel	Ano	WC
		Torza náhrobků	Ano	Zvonice	Ne	Otevírací doba
		Lapidárium	Ne	Synagoga	Ne	Uzamčen trvale
		Vyčištěná plocha	Ne	Centrální kříž	Ano	Neuzavírá se
		Kolumbárium	Ne	Dům správce	Ne	Řád pohřebiště
				Správa hřbitva	Ne	Kontakt na správce





Lokalita	Hürky
Německý název	Hurkau
Upřesnění hřbitova	obecní
Obec / město	Hürky
Katastrální území	Hürky u Rokycan
Kód KÚ	649643
Okres	Rokycany
Kraj	Plzeňský
Sudety (1938)	Ne
Počet obyvatel 1930	413
Počet obyvatel 2011	249

Hřbitov	
Status	Veřejné pohřebiště
Stav	Funkční pohřebiště
<b>Plocha hřb. celkem (m<sup>2</sup>)</b>	<b>1 187</b>
Ostatní plocha (m <sup>2</sup> )	1 153
Zastavěná plocha (m <sup>2</sup> )	34
<b>Počet německých hrobů</b>	<b>0</b>
<b>Počet neoznač. hrobů</b>	<b>0</b>
<b>Součet (něm. &amp; neozn.hr.)</b>	<b>0</b>

Počet židovských hrobů	0
Lokace (GPS)	49.7376111N, 13.6791111E
Srovnání s okresem:	Rokycany
% z prům. plochy hřb.	31,00%
% z celkové plochy	0,66%
% z počtu něm.hrobů	0,00%

Ukazatele za okres	Rokycany
Počet hřbitovů	47
z toho s plochou nad 0 m <sup>2</sup>	47
Plocha hřbitovů	179 940
Průměrná vel. hřbitova:	
Celková plocha (m <sup>2</sup> )	3 829
Plocha hřbitova (m <sup>2</sup> )	3 769
Zastavěná plocha (m <sup>2</sup> )	59
Počet německých hrobů	18
Počet neoznačených hrobů	0
Součet (něm. a neozn.hrobů)	18
<b>Správce hřbitova</b>	<b>Obecní / městský úřad - Hürky</b>

Přehled hřbitovů Plzeňského kraje (2022) / řazeno abecedně dle okresů a obcí / měst

Číslo záznamu v databázi: 338; stav DTB ke dni 22.12.2022

Výměra hřbitova	Plocha celkem	Ostatní plocha	Zastavěná plocha
	Σ m <sup>2</sup>	OP-m <sup>2</sup>	ZPaN-m <sup>2</sup>
<b>Výměra</b>	1 187	1 153	34
<b>Podíl na celku v %</b>	100,00%	97,14%	2,86%

Vlastnictví podle typu vlastníka		Plocha hřbitova celkem (m <sup>2</sup> ):					
Organizace	Církevní organizace	Municipalita	NNO	Právnícká osoba	Fyzická osoba	Státní organizace	Ostatní
Výměra v m <sup>2</sup>	0	1 187	0	0	0	0	0
Podíl v %	0,00%	100,00%	0,00%	0,00%	0,00%	0,00%	0,00%

Vlastnické poměry u pozemků			
Kategorie pozemků:	Ostatní plocha		
Číslo parcely	Vlastník	Subjekt	Výměra (m <sup>2</sup> )
278/8	Obec Hürky	Municipalita	1 153
-	-	-	-
-	-	-	-
-	-	-	-
-	-	-	-
-	-	-	-
-	-	-	-
-	-	-	-

Kategorie pozemků:	Zastavěná plocha					
Číslo parcely	Vlastník	Subjekt	Výměra (m <sup>2</sup> )	Čp./ev.	Typ objektu dle KN	
112	Obec Hürky	Municipalita	34	-	Objekt/stavba občanské vybavenosti	
-	-	-	-	-	-	
-	-	-	-	-	-	
-	-	-	-	-	-	
-	-	-	-	-	-	

Stav a příslušenství hřbitova						
Stav hřbitova	Udržovaný v původní podobě	Rozptylová loučka	Ne	Popelnice	Ne	
Stav hřbitovní zdi	V původní podobě	Vsyp ostatků	Ne	Kontejner	Ano	
Upřesnění stavu:	Hroby	Ano	Brána	Ano	Jímka / skládka	Ne
Bez připomínky	Ne	Hrobky	Ne	Márnice	Ano	Studna
Torzo hřbitova	Ne	Významné hrobky	Ne	Kaple	Ne	Nádrž s vodou
Park	Ne	Nové hroby	Ano	Kostel	Ne	WC
Pietní místo	Ne	Odstraněné hroby	Ne	Zvonice	Ne	Otevírací doba
		Torza náhrobků	Ne	Synagoga	Ne	Uzamčen trvale
		Lapidárium	Ne	Centrální kříž	Ne	Neuzavírá se
		Vyčištěná plocha	Ne	Dům správce	Ne	Řád pohřebiště
		Kolumbárium	Ne	Správa hřbitva	Ne	Kontakt na správce

<b>Lokalita</b>	<b>Cheznovice</b>
<b>Německý název</b>	<b>Chaznowicz</b>
Upřesnění hřbitova	obecní
<b>Obec / město</b>	<b>Cheznovice</b>
Katastrální území	Cheznovice
Kód KÚ	651133
<b>Okres</b>	<b>Rokycany</b>
Kraj	Plzeňský
Sudety (1938)	Ne
Počet obyvatel 1930	875
Počet obyvatel 2011	762

<b>Hřbitov</b>	
Status	Veřejné pohřebiště
Stav	Funkční pohřebiště
<b>Plocha hřb. celkem (m<sup>2</sup>)</b>	<b>2 467</b>
Ostatní plocha (m <sup>2</sup> )	2 438
Zastavěná plocha (m <sup>2</sup> )	29
<b>Počet německých hrobů</b>	<b>0</b>
<b>Počet neoznač. hrobů</b>	<b>0</b>
<b>Součet (něm. &amp; neozn.hr.)</b>	<b>0</b>

Počet židovských hrobů	0
Lokace (GPS)	49.7851667N, 13.7700556E
Srovnání s okresem:	Rokycany
% z prům. plochy hřb.	64,44%
% z celkové plochy	1,37%
% z počtu něm.hrobů	0,00%

<b>Ukazatele za okres</b>	<b>Rokycany</b>
Počet hřbitovů	47
z toho s plochou nad 0 m <sup>2</sup>	47
Plocha hřbitovů	179 940
Průměrná vel. hřbitova:	
Celková plocha (m <sup>2</sup> )	3 829
Plocha hřbitova (m <sup>2</sup> )	3 769
Zastavěná plocha (m <sup>2</sup> )	59
Počet německých hrobů	18
Počet neoznačených hrobů	0
Součet (něm. a neozn.hrobů)	18
<b>Správce hřbitova</b>	<b>Obecní / městský úřad - Cheznovice</b>

Přehled hřbitovů Plzeňského kraje (2022) / řazeno abecedně dle okresů a obcí / měst

Číslo záznamu v databázi: 339; stav DTB ke dni 22.12.2022

Výměra hřbitova	Plocha celkem	Ostatní plocha	Zastavěná plocha
	Σ m <sup>2</sup>	OP-m <sup>2</sup>	ZPaN-m <sup>2</sup>
<b>Výměra</b>	2 467	2 438	29
<b>Podíl na celku v %</b>	100,00%	98,82%	1,18%

Vlastnictví podle typu vlastníka	Plocha hřbitova celkem (m <sup>2</sup> ):							
	Organizace	Církevní organizace	Municipalita	NNO	Právnícká osoba	Fyzická osoba	Státní organizace	Ostatní
Výměra v m <sup>2</sup>	0	2 467	0	0	0	0	0	0
Podíl v %	0,00%	100,00%	0,00%	0,00%	0,00%	0,00%	0,00%	0,00%

Vlastnické poměry u pozemků				
Kategorie pozemků:	Ostatní plocha			
Číslo parcely	Vlastník	Subjekt	Výměra (m <sup>2</sup> )	
1323/3	Obec Cheznovice	Municipalita	2 438	
-	-	-	-	
-	-	-	-	
-	-	-	-	
-	-	-	-	
-	-	-	-	
-	-	-	-	
-	-	-	-	

Kategorie pozemků:	Zastavěná plocha					
Číslo parcely	Vlastník	Subjekt	Výměra (m <sup>2</sup> )	Čp./ev.	Typ objektu dle KN	
405	Obec Cheznovice	Municipalita	29	-	Jiná stavba	
-	-	-	-	-	-	
-	-	-	-	-	-	
-	-	-	-	-	-	
-	-	-	-	-	-	

Stav a příslušenství hřbitova							
Stav hřbitova	Udržovaný v původní podobě	Rozptylová loučka	Ne	Popelnice	Ne		
Stav hřbitovní zdi	Nová	Vsyp ostatků	Ne	Kontejner	Ne		
Upřesnění stavu:	Hroby	Ano	Brána	Ano	Jímka / skládka	Ano	
Bez připomínky	Ne	Hrobky	Ne	Márnice	Ano	Vodovodní řad	Ne
Torzo hřbitova	Ne	Významné hrobky	Ne	Kaple	Ne	Studna	Ano
Park	Ne	Nové hroby	Ano	Kostel	Ne	Nádrž s vodou	Ne
Pietní místo	Ne	Odstraněné hroby	Ne	Zvonice	Ne	WC	Ne
		Torza náhrobků	Ne	Synagoga	Ne	Otevírací doba	Ne
		Lapidárium	Ne	Centrální kříž	Ne	Uzamčen trvale	Ne
		Vyčištěná plocha	Ne	Dům správce	Ne	Neuzavírá se	Ano
		Kolumbárium	Ne	Správa hřbitva	Ne	Řád pohřebiště	Ne
						Kontakt na správce	Ne

<b>Lokalita</b>	<b>Chomle</b>
<b>Německý název</b>	<b>Chomle</b>
Upřesnění hřbitova	u kostela
<b>Obec / město</b>	<b>Chomle</b>
Katastrální území	Chomle
Kód KÚ	777587
<b>Okres</b>	<b>Rokycany</b>
Kraj	Plzeňský
Sudety (1938)	Ne
Počet obyvatel 1930	205
Počet obyvatel 2011	66

<b>Hřbitov</b>	
Status	Veřejné pohřebiště
Stav	Funkční pohřebiště
<b>Plocha hřb. celkem (m<sup>2</sup>)</b>	<b>1 299</b>
Ostatní plocha (m <sup>2</sup> )	1 299
Zastavěná plocha (m <sup>2</sup> )	0
<b>Počet německých hrobů</b>	<b>0</b>
<b>Počet neoznač. hrobů</b>	<b>0</b>
<b>Součet (něm. &amp; neozn.hr.)</b>	<b>0</b>

Počet židovských hrobů	0
Lokace (GPS)	49.8622222N, 13.6332500E
Srovnání s okresem:	Rokycany
% z prům. plochy hřb.	33,93%
% z celkové plochy	0,72%
% z počtu něm.hrobů	0,00%

<b>Ukazatele za okres</b>	<b>Rokycany</b>
Počet hřbitovů	47
z toho s plochou nad 0 m <sup>2</sup>	47
Plocha hřbitovů	179 940
Průměrná vel. hřbitova:	
Celková plocha (m <sup>2</sup> )	3 829
Plocha hřbitova (m <sup>2</sup> )	3 769
Zastavěná plocha (m <sup>2</sup> )	59
Počet německých hrobů	18
Počet neoznačených hrobů	0
Součet (něm. a neozn.hrobů)	18
<b>Správce hřbitova</b>	<b>Obecní / městský úřad - Chomle</b>

Přehled hřbitovů Plzeňského kraje (2022) / řazeno abecedně dle okresů a obcí / měst

Číslo záznamu v databázi: 340; stav DTB ke dni 22.12.2022

Výměra hřbitova	Plocha celkem	Ostatní plocha	Zastavěná plocha
	Σ m <sup>2</sup>	OP-m <sup>2</sup>	ZPaN-m <sup>2</sup>
<b>Výměra</b>	1 299	1 299	0
<b>Podíl na celku v %</b>	100,00%	100,00%	0,00%

Vlastnictví podle typu vlastníka		Plocha hřbitova celkem (m <sup>2</sup> ): 1 299					
Organizace	Církevní organizace	Municipalita	NNO	Právnícká osoba	Fyzická osoba	Státní organizace	Ostatní
Výměra v m <sup>2</sup>	1 299	0	0	0	0	0	0
Podíl v %	100,00%	0,00%	0,00%	0,00%	0,00%	0,00%	0,00%

Vlastnické poměry u pozemků			
Kategorie pozemků:	Ostatní plocha		
Číslo parcely	Vlastník	Subjekt	Výměra (m <sup>2</sup> )
283	Římskokatolická farnost Zbiroh	Církevní organizace	1 299
-	-	-	-
-	-	-	-
-	-	-	-
-	-	-	-
-	-	-	-
-	-	-	-
-	-	-	-

Kategorie pozemků:	Zastavěná plocha					
Číslo parcely	Vlastník	Subjekt	Výměra (m <sup>2</sup> )	Čp./ev.	Typ objektu dle KN	
-	-	-	-	-	Objekt/stavba občanské vybavenosti	
-	-	-	-	-	-	
-	-	-	-	-	-	
-	-	-	-	-	-	
-	-	-	-	-	-	

Stav a příslušenství hřbitova							
Stav hřbitova	Udržovaný v původní podobě	Rozptylová loučka	Ne	Popelnice	Ano		
Stav hřbitovní zdi	V původní podobě	Vsyp ostatků	Ne	Kontejner	Ne		
Upřesnění stavu:	Hroby	Ano	Brána	Ano	Jímka / skládka	Ne	
Bez připomínky	Ne	Hrobky	Ano	Márnice	Ne	Vodovodní řad	Ano
Torzo hřbitova	Ne	Významné hrobky	Ne	Kaple	Ne	Studna	Ne
Park	Ne	Nové hroby	Ano	Kostel	Ano	Nádrž s vodou	Ne
Pietní místo	Ne	Odstraněné hroby	Ne	Zvonice	Ne	WC	Ne
		Torza náhrobků	Ano	Synagoga	Ne	Otevírací doba	Ne
		Lapidárium	Ne	Centrální kříž	Ne	Uzamčen trvale	Ne
		Vyčištěná plocha	Ne	Dům správce	Ne	Neuzavírá se	Ano
		Kolumbárium	Ne	Správa hřbitva	Ne	Řád pohřebiště	Ne
						Kontakt na správce	Ne

<b>Lokalita</b>	<b>Kamenný Újezd</b>
<b>Německý název</b>	<b>Steinaujest</b>
Upřesnění hřbitova	obecní
<b>Obec / město</b>	<b>Kamenný Újezd</b>
Katastrální území	Kamenný Újezd u Rokycan
Kód KÚ	662968
<b>Okres</b>	<b>Rokycany</b>
Kraj	Plzeňský
Sudety (1938)	Ne
Počet obyvatel 1930	590
Počet obyvatel 2011	575

<b>Hřbitov</b>	
Status	Veřejné pohřebiště
Stav	Funkční pohřebiště
<b>Plocha hřb. celkem (m<sup>2</sup>)</b>	<b>3 459</b>
Ostatní plocha (m <sup>2</sup> )	3 422
Zastavěná plocha (m <sup>2</sup> )	37
<b>Počet německých hrobů</b>	<b>0</b>
<b>Počet neoznač. hrobů</b>	<b>0</b>
<b>Součet (něm. &amp; neozn.hr.)</b>	<b>0</b>

Počet židovských hrobů	0
Lokace (GPS)	49.7271944N, 13.6277500E
Srovnání s okresem:	Rokycany
% z prům. plochy hřb.	90,35%
% z celkové plochy	1,92%
% z počtu něm.hrobů	0,00%

<b>Ukazatele za okres</b>	<b>Rokycany</b>
Počet hřbitovů	47
z toho s plochou nad 0 m <sup>2</sup>	47
Plocha hřbitovů	179 940
Průměrná vel. hřbitova:	
Celková plocha (m <sup>2</sup> )	3 829
Plocha hřbitova (m <sup>2</sup> )	3 769
Zastavěná plocha (m <sup>2</sup> )	59
Počet německých hrobů	18
Počet neoznačených hrobů	0
Součet (něm. a neozn.hrobů)	18
<b>Správce hřbitova</b>	<b>Obecní / městský úřad - Kamenný Újezd</b>

Přehled hřbitovů Plzeňského kraje (2022) / řazeno abecedně dle okresů a obcí / měst

Číslo záznamu v databázi: 341; stav DTB ke dni 22.12.2022

Výměra hřbitova	Plocha celkem	Ostatní plocha	Zastavěná plocha
	Σ m <sup>2</sup>	OP-m <sup>2</sup>	ZPaN-m <sup>2</sup>
<b>Výměra</b>	3 459	3 422	37
<b>Podíl na celku v %</b>	100,00%	98,93%	1,07%

Vlastnictví podle typu vlastníka		Plocha hřbitova celkem (m <sup>2</sup> ):					
Organizace	Církevní organizace	Municipalita	NNO	Právnícká osoba	Fyzická osoba	Státní organizace	Ostatní
Výměra v m <sup>2</sup>	0	3 459	0	0	0	0	0
Podíl v %	0,00%	100,00%	0,00%	0,00%	0,00%	0,00%	0,00%

Vlastnické poměry u pozemků			
Kategorie pozemků:	Ostatní plocha		
Číslo parcely	Vlastník	Subjekt	Výměra (m <sup>2</sup> )
859/4	Obec Kamenný Újezd	Municipalita	3 422
-	-	-	-
-	-	-	-
-	-	-	-
-	-	-	-
-	-	-	-
-	-	-	-
-	-	-	-

Kategorie pozemků:	Zastavěná plocha					
Číslo parcely	Vlastník	Subjekt	Výměra (m <sup>2</sup> )	Čp./ev.	Typ objektu dle KN	
163	Obec Kamenný Újezd	Municipalita	37	-	-	-
-	-	-	-	-	-	-
-	-	-	-	-	-	-
-	-	-	-	-	-	-
-	-	-	-	-	-	-

Stav a příslušenství hřbitova						
Stav hřbitova	Udržovaný v původní podobě	Rozptylová loučka	Ne	Popelnice	Ano	
Stav hřbitovní zdi	V původní podobě	Vsyp ostatků	Ne	Kontejner	Ano	
Upřesnění stavu:	Hroby	Ano	Brána	Ano	Jímka / skládka	Ano
Bez připomínky	Ne	Hrobky	Ne	Márnice	Ano	Studna
Torzo hřbitova	Ne	Významné hrobky	Ne	Kaple	Ne	Nádrž s vodou
Park	Ne	Nové hroby	Ano	Kostel	Ne	WC
Pietní místo	Ne	Odstraněné hroby	Ano	Zvonice	Ne	Otevírací doba
		Torza náhrobků	Ano	Synagoga	Ne	Uzamčen trvale
		Lapidárium	Ne	Centrální kříž	Ano	Neuzavírá se
		Vyčištěná plocha	Ne	Dům správce	Ne	Řád pohřebiště
		Kolumbárium	Ne	Správa hřbitva	Ne	Kontakt na správce

**Lokalita** **Lhota pod Radčem****Německý název** **Lhotka unter dem Ratsch**Upřesnění hřbitova **obecní****Obec / město** **Lhota pod Radčem**Katastrální území **Lhota pod Radčem**Kód KÚ **681130****Okres** **Rokycany**Kraj **Plzeňský**Sudety (1938) **Ne**Počet obyvatel 1930 **484**Počet obyvatel 2011 **321****Hřbitov**Status **Veřejné pohřebiště**Stav **Funkční pohřebiště****Plocha hřb. celkem (m<sup>2</sup>)** **1 006**Ostatní plocha (m<sup>2</sup>) **980**Zastavěná plocha (m<sup>2</sup>) **26****Počet německých hrobů** **0****Počet neoznač. hrobů** **0****Součet (něm. & neozn.hr.)** **0**Počet židovských hrobů **0**Lokace (GPS) **49.8318889N, 13.7085556E**Srovnání s okresem: **Rokycany**% z prům. plochy hřb. **26,28%**% z celkové plochy **0,56%**% z počtu něm.hrobů **0,00%****Ukazatele za okres** **Rokycany**Počet hřbitovů **47**z toho s plochou nad 0 m<sup>2</sup> **47**Plocha hřbitovů **179 940**

Průměrná vel. hřbitova:

Celková plocha (m<sup>2</sup>) **3 829**Plocha hřbitova (m<sup>2</sup>) **3 769**Zastavěná plocha (m<sup>2</sup>) **59**Počet německých hrobů **18**Počet neoznačených hrobů **0**Součet (něm. a neozn.hrobů) **18****Správce hřbitova** **Obecní / městský úřad - Lhota pod Radčem****Přehled hřbitovů Plzeňského kraje (2022) / řazeno abecedně dle okresů a obcí / měst**

Číslo záznamu v databázi: 342; stav DTB ke dni 22.12.2022

Výměra hřbitova	Plocha celkem	Ostatní plocha	Zastavěná plocha
	Σ m <sup>2</sup>	OP-m <sup>2</sup>	ZPaN-m <sup>2</sup>
<b>Výměra</b>	1 006	980	26
<b>Podíl na celku v %</b>	100,00%	97,42%	2,58%

**Vlastnictví podle typu vlastníka** **Plocha hřbitova celkem (m<sup>2</sup>):** **1 006**

Organizace	Církevní organizace	Municipalita	NNO	Právnícká osoba	Fyzická osoba	Státní organizace	Ostatní
Výměra v m <sup>2</sup>	0	1 006	0	0	0	0	0
Podíl v %	0,00%	100,00%	0,00%	0,00%	0,00%	0,00%	0,00%

**Vlastnické poměry u pozemků****Kategorie pozemků:** **Ostatní plocha**

Číslo parcely	Vlastník	Subjekt	Výměra (m <sup>2</sup> )
916	Obec Lhota pod Radčem	Municipalita	980
-	-	-	-
-	-	-	-
-	-	-	-
-	-	-	-
-	-	-	-
-	-	-	-
-	-	-	-

**Kategorie pozemků:** **Zastavěná plocha**

Číslo parcely	Vlastník	Subjekt	Výměra (m <sup>2</sup> )	Čp./ev.	Typ objektu dle KN
253	Obec Lhota pod Radčem	Municipalita	26	-	Objekt/stavba občanské vybavenosti
-	-	-	-	-	-
-	-	-	-	-	-
-	-	-	-	-	-
-	-	-	-	-	-

**Stav a příslušenství hřbitova**

<b>Stav hřbitova</b>	Udržovaný v původní podobě	Rozptylová loučka	Ne	Popelnice	Ne		
<b>Stav hřbitovní zdi</b>	V původní podobě	Vsyp ostatků	Ne	Kontejner	Ne		
<b>Upřesnění stavu:</b>	Hroby	Ano	Brána	Ano	Jímka / skládka	Ne	
Bez připomínky	Ne	Hrobky	Ano	Márnice	Ano	Vodovodní řad	Ano
Torzo hřbitova	Ne	Významné hrobky	Ne	Kaple	Ne	Studna	Ne
Park	Ne	Nové hroby	Ano	Kostel	Ne	Nádrž s vodou	Ne
Pietní místo	Ne	Odstraněné hroby	Ne	Zvonice	Ne	WC	Ne
		Torza náhrobků	Ano	Synagoga	Ne	Otevírací doba	Ne
		Lapidárium	Ne	Centrální kříž	Ano	Uzamčen trvale	Ne
		Vyčištěná plocha	Ne	Dům správce	Ne	Neuzavírá se	Ano
		Kolumbárium	Ne	Správa hřbitva	Ne	Řád pohřebiště	Ano
						Kontakt na správce	Ano

<b>Lokalita</b>	<b>Liblín</b>
<b>Německý název</b>	<b>Liblín</b>
Upřesnění hřbitova	obecní
<b>Obec / město</b>	<b>Liblín</b>
Katastrální území	Liblín
Kód KÚ	682993
<b>Okres</b>	<b>Rokycany</b>
Kraj	Plzeňský
Sudety (1938)	Ne
Počet obyvatel 1930	329
Počet obyvatel 2011	286

<b>Hřbitov</b>	
Status	Veřejné pohřebiště
Stav	Funkční pohřebiště
<b>Plocha hřb. celkem (m<sup>2</sup>)</b>	<b>3 324</b>
Ostatní plocha (m <sup>2</sup> )	3 282
Zastavěná plocha (m <sup>2</sup> )	42
<b>Počet německých hrobů</b>	<b>0</b>
<b>Počet neoznač. hrobů</b>	<b>0</b>
<b>Součet (něm. &amp; neozn.hr.)</b>	<b>0</b>

Počet židovských hrobů	0
Lokace (GPS)	49.9139444N, 13.5330000E
Srovnání s okresem:	Rokycany
% z prům. plochy hřb.	86,82%
% z celkové plochy	1,85%
% z počtu něm.hrobů	0,00%

<b>Ukazatele za okres</b>	<b>Rokycany</b>
Počet hřbitovů	47
z toho s plochou nad 0 m <sup>2</sup>	47
Plocha hřbitovů	179 940
Průměrná vel. hřbitova:	
Celková plocha (m <sup>2</sup> )	3 829
Plocha hřbitova (m <sup>2</sup> )	3 769
Zastavěná plocha (m <sup>2</sup> )	59
Počet německých hrobů	18
Počet neoznačených hrobů	0
Součet (něm. a neozn.hrobů)	18
<b>Správce hřbitova</b>	<b>Obecní / městský úřad - Liblín</b>

Přehled hřbitovů Plzeňského kraje (2022) / řazeno abecedně dle okresů a obcí / měst

Číslo záznamu v databázi: 343; stav DTB ke dni 22.12.2022

Výměra hřbitova	Plocha celkem	Ostatní plocha	Zastavěná plocha
	Σ m <sup>2</sup>	OP-m <sup>2</sup>	ZPaN-m <sup>2</sup>
<b>Výměra</b>	3 324	3 282	42
<b>Podíl na celku v %</b>	100,00%	98,74%	1,26%

Vlastnictví podle typu vlastníka		Plocha hřbitova celkem (m <sup>2</sup> ):					
Organizace	Církevní organizace	Municipalita	NNO	Právnícká osoba	Fyzická osoba	Státní organizace	Ostatní
Výměra v m <sup>2</sup>	0	3 324	0	0	0	0	0
Podíl v %	0,00%	100,00%	0,00%	0,00%	0,00%	0,00%	0,00%

Vlastnické poměry u pozemků				
Kategorie pozemků:	Ostatní plocha			
Číslo parcely	Vlastník	Subjekt	Výměra (m <sup>2</sup> )	
233	Městys Liblín	Municipalita	1 409	
216/2	Městys Liblín	Municipalita	1 873	
-	-	-	-	
-	-	-	-	
-	-	-	-	
-	-	-	-	
-	-	-	-	
-	-	-	-	

Kategorie pozemků:	Zastavěná plocha					
Číslo parcely	Vlastník	Subjekt	Výměra (m <sup>2</sup> )	Čp./ev.	Typ objektu dle KN	
130	Městys Liblín	Municipalita	42	-	-	
-	-	-	-	-	-	
-	-	-	-	-	-	
-	-	-	-	-	-	
-	-	-	-	-	-	

Stav a příslušenství hřbitova						
<b>Stav hřbitova</b>	Udržovaný v původní podobě	Rozptylová loučka	Ne	Popelnice	Ano	
<b>Stav hřbitovní zdi</b>	Původní a nová	Vsyp ostatků	Ne	Kontejner	Ne	
<b>Upřesnění stavu:</b>	Hroby	Ano	Brána	Ano	Jímka / skládka	Ne
Bez připomínky	Ne	Hrobky	Ano	Márnice	Ano	Vodovodní řad
Torzo hřbitova	Ne	Významné hrobky	Ne	Kaple	Ne	Nádrž s vodou
Park	Ne	Nové hroby	Ano	Kostel	Ne	WC
Pietní místo	Ne	Odstraněné hroby	Ano	Zvonice	Ne	Otevírací doba
		Torza náhrobků	Ano	Synagoga	Ne	Uzamčen trvale
		Lapidárium	Ne	Centrální kříž	Ano	Neuzavírá se
		Vyčištěná plocha	Ne	Dům správce	Ne	Řád pohřebiště
		Kolumbárium	Ne	Správa hřbitva	Ne	Kontakt na správce



**Lokalita Medový Újezd****Německý název Med-Aujest**

Upřesnění hřbitova obecní

**Obec / město Medový Újezd**

Katastrální území Medový Újezd

Kód KÚ 700924

**Okres Rokycany**

Kraj Plzeňský

Sudety (1938) Ne

Počet obyvatel 1930 468

Počet obyvatel 2011 222

**Hřbitov**

Status Veřejné pohřebiště

Stav Funkční pohřebiště

**Plocha hřb. celkem (m<sup>2</sup>) 2 887**Ostatní plocha (m<sup>2</sup>) 2 787Zastavěná plocha (m<sup>2</sup>) 100**Počet německých hrobů 0****Počet neoznač. hrobů 0****Součet (něm. & neozn.hr.) 0**

Počet židovských hrobů 0

Lokace (GPS) 49.7758611N, 13.7255833E

Srovnání s okresem: Rokycany

% z prům. plochy hřb. 75,41%

% z celkové plochy 1,60%

% z počtu něm.hrobů 0,00%

**Ukazatele za okres Rokycany**

Počet hřbitovů 47

z toho s plochou nad 0 m<sup>2</sup> 47

Plocha hřbitovů 179 940

Průměrná vel. hřbitova:

Celková plocha (m<sup>2</sup>) 3 829Plocha hřbitova (m<sup>2</sup>) 3 769Zastavěná plocha (m<sup>2</sup>) 59

Počet německých hrobů 18

Počet neoznačených hrobů 0

Součet (něm. a neozn.hrobů) 18

**Správce hřbitova** Obecní / městský úřad - Medový Újezd**Přehled hřbitovů Plzeňského kraje (2022) / řazeno abecedně dle okresů a obcí / měst**

Číslo záznamu v databázi: 345; stav DTB ke dni 22.12.2022

Výměra hřbitova	Plocha celkem	Ostatní plocha	Zastavěná plocha
	Σ m <sup>2</sup>	OP-m <sup>2</sup>	ZPaN-m <sup>2</sup>
<b>Výměra</b>	2 887	2 787	100
<b>Podíl na celku v %</b>	100,00%	96,54%	3,46%

**Vlastnictví podle typu vlastníka Plocha hřbitova celkem (m<sup>2</sup>): 2 887**

Organizace	Církevní organizace	Municipalita	NNO	Právnícká osoba	Fyzická osoba	Státní organizace	Ostatní
Výměra v m <sup>2</sup>	0	2 887	0	0	0	0	0
Podíl v %	0,00%	100,00%	0,00%	0,00%	0,00%	0,00%	0,00%

**Vlastnické poměry u pozemků****Kategorie pozemků: Ostatní plocha**

Číslo parcely	Vlastník	Subjekt	Výměra (m <sup>2</sup> )
507/2	Obec Medový Újezd	Municipalita	2 787
-	-	-	-
-	-	-	-
-	-	-	-
-	-	-	-
-	-	-	-
-	-	-	-
-	-	-	-
-	-	-	-

**Kategorie pozemků: Zastavěná plocha**

Číslo parcely	Vlastník	Subjekt	Výměra (m <sup>2</sup> )	Čp./ev.	Typ objektu dle KN
125	Obec Medový Újezd	Municipalita	100	-	Objekt/stavba občanské vybavenosti
-	-	-	-	-	-
-	-	-	-	-	-
-	-	-	-	-	-
-	-	-	-	-	-
-	-	-	-	-	-

**Stav a příslušenství hřbitova**

<b>Stav hřbitova</b>	Udržovaný v původní podobě	Rozptylová loučka	Ne	Popelnice	Ne		
<b>Stav hřbitovní zdi</b>	V původní podobě	Vsyp ostatků	Ne	Kontejner	Ne		
<b>Upřesnění stavu:</b>	Hroby	Ano	Brána	Ano	Jímka / skládka	Ne	
Bez připomínky	Ne	Hrobky	Ne	Márnice	Ne	Vodovodní řad	Ne
Torzo hřbitova	Ne	Významné hrobky	Ne	Kaple	Ne	Studna	Ano
Park	Ne	Nové hroby	Ano	Kostel	Ne	Nádrž s vodou	Ne
Pietní místo	Ne	Odstraněné hroby	Ne	Zvonice	Ne	WC	Ne
		Torza náhrobků	Ano	Synagoga	Ne	Otevírací doba	Ne
		Lapidárium	Ne	Centrální kříž	Ano	Uzamčen trvale	Ne
		Vyčištěná plocha	Ne	Dům správce	Ne	Neuzavírá se	Ano
		Kolumbárium	Ano	Správa hřbitva	Ne	Řád pohřebiště	Ne
						Kontakt na správce	Ne

Lokalita	Mešno
Německý název	Meschno
Upřesnění hřbitova	obecní
Obec / město	Mešno
Katastrální území	Mešno
Kód KÚ	693529
Okres	Rokycany
Kraj	Plzeňský
Sudety (1938)	Ne
Počet obyvatel 1930	174
Počet obyvatel 2011	84

Hřbitov	
Status	Veřejné pohřebiště
Stav	Funkční pohřebiště
<b>Plocha hřb. celkem (m<sup>2</sup>)</b>	<b>1 601</b>
Ostatní plocha (m <sup>2</sup> )	1 601
Zastavěná plocha (m <sup>2</sup> )	0
<b>Počet německých hrobů</b>	<b>0</b>
<b>Počet neoznač. hrobů</b>	<b>0</b>
<b>Součet (něm. &amp; neozn.hr.)</b>	<b>0</b>
Počet židovských hrobů	0

Lokace (GPS)	49.6561389N, 13.6189167E
Srovnání s okresem:	Rokycany
% z prům. plochy hřb.	41,82%
% z celkové plochy	0,89%
% z počtu něm.hrobů	0,00%

Ukazatele za okres	Rokycany
Počet hřbitovů	47
z toho s plochou nad 0 m <sup>2</sup>	47
Plocha hřbitovů	179 940
Průměrná vel. hřbitova:	
Celková plocha (m <sup>2</sup> )	3 829
Plocha hřbitova (m <sup>2</sup> )	3 769
Zastavěná plocha (m <sup>2</sup> )	59
Počet německých hrobů	18
Počet neoznačených hrobů	0
Součet (něm. a neozn.hrobů)	18
<b>Správce hřbitova</b>	Obecní / městský úřad - Mešno

Přehled hřbitovů Plzeňského kraje (2022) / řazeno abecedně dle okresů a obcí / měst

Číslo záznamu v databázi: 346; stav DTB ke dni 22.12.2022

Výměra hřbitova	Plocha celkem	Ostatní plocha	Zastavěná plocha
	Σ m <sup>2</sup>	OP-m <sup>2</sup>	ZPaN-m <sup>2</sup>
<b>Výměra</b>	1 601	1 601	0
<b>Podíl na celku v %</b>	100,00%	100,00%	0,00%

Vlastnictví podle typu vlastníka	Plocha hřbitova celkem (m <sup>2</sup> ):						1 601	
	Organizace	Církevní organizace	Municipalita	NNO	Právnícká osoba	Fyzická osoba	Státní organizace	Ostatní
Výměra v m <sup>2</sup>	0	1 601	0	0	0	0	0	0
Podíl v %	0,00%	100,00%	0,00%	0,00%	0,00%	0,00%	0,00%	0,00%

Vlastnické poměry u pozemků			
Kategorie pozemků:	Ostatní plocha		
Číslo parcely	Vlastník	Subjekt	Výměra (m <sup>2</sup> )
119/3	Obec Mešno	Municipalita	1 601
-	-	-	-
-	-	-	-
-	-	-	-
-	-	-	-
-	-	-	-
-	-	-	-
-	-	-	-

Kategorie pozemků:	Zastavěná plocha					
Číslo parcely	Vlastník	Subjekt	Výměra (m <sup>2</sup> )	Čp./ev.	Typ objektu dle KN	
-	-	-	-	-	Objekt/stavba občanské vybavenosti	
-	-	-	-	-	Objekt/stavba občanské vybavenosti	
-	-	-	-	-	-	
-	-	-	-	-	-	
-	-	-	-	-	-	

Stav a příslušenství hřbitova						
Stav hřbitova	Udržovaný v původní podobě	Rozptylová loučka	Ne	Popelnice	Ne	
Stav hřbitovní zdi	Původní a nová	Vsyp ostatků	Ne	Kontejner	Ano	
Upřesnění stavu:	Hroby	Ano	Brána	Ano	Jímka / skládka	Ne
Bez připomínky	Ne	Hrobky	Ne	Márnice	Ne	Vodovodní řad
Torzo hřbitova	Ne	Významné hrobky	Ne	Kaple	Ne	Studna
Park	Ne	Nové hroby	Ano	Kostel	Ne	Nádrž s vodou
Pietní místo	Ne	Odstraněné hroby	Ano	Zvonice	Ne	WC
		Torza náhrobků	Ano	Synagoga	Ne	Otevírací doba
		Lapidárium	Ne	Centrální kříž	Ano	Uzamčen trvale
		Vyčištěná plocha	Ne	Dům správce	Ne	Neuzavírá se
		Kolumbárium	Ne	Správa hřbitva	Ne	Řád pohřebiště
						Kontakt na správce

<b>Lokalita</b>	<b>Mirošov</b>
<b>Německý název</b>	<b>Miröschau</b>
Upřesnění hřbitova	zaniklý
<b>Obec / město</b>	<b>Mirošov</b>
Katastrální území	Mirošov
Kód KÚ	695424
<b>Okres</b>	<b>Rokycany</b>
Kraj	Plzeňský
Sudety (1938)	Ne
Počet obyvatel 1930	1 812
Počet obyvatel 2011	2 299

<b>Hřbitov</b>	
Status	Zaniklé veřejné pohřebiště
Stav	Pietní místo
<b>Plocha hřb. celkem (m<sup>2</sup>)</b>	<b>4 801</b>
Ostatní plocha (m <sup>2</sup> )	4 801
Zastavěná plocha (m <sup>2</sup> )	0
<b>Počet německých hrobů</b>	<b>0</b>
<b>Počet neoznač. hrobů</b>	<b>0</b>
<b>Součet (něm. &amp; neozn.hr.)</b>	<b>0</b>

Počet židovských hrobů	0
Lokace (GPS)	49.6798889N, 13.6707500E
Srovnání s okresem:	Rokycany
% z prům. plochy hřb.	125,40%
% z celkové plochy	2,67%
% z počtu něm.hrobů	0,00%

<b>Ukazatele za okres</b>	<b>Rokycany</b>
Počet hřbitovů	47
z toho s plochou nad 0 m <sup>2</sup>	47
Plocha hřbitovů	179 940
Průměrná vel. hřbitova:	
Celková plocha (m <sup>2</sup> )	3 829
Plocha hřbitova (m <sup>2</sup> )	3 769
Zastavěná plocha (m <sup>2</sup> )	59
Počet německých hrobů	18
Počet neoznačených hrobů	0
Součet (něm. a neozn.hrobů)	18
<b>Správce hřbitova</b>	<b>Obecní / městský úřad - Mirošov</b>

Přehled hřbitovů Plzeňského kraje (2022) / řazeno abecedně dle okresů a obcí / měst

Číslo záznamu v databázi: 347; stav DTB ke dni 22.12.2022

Výměra hřbitova	Plocha celkem	Ostatní plocha	Zastavěná plocha
	Σ m <sup>2</sup>	OP-m <sup>2</sup>	ZPaN-m <sup>2</sup>
<b>Výměra</b>	4 801	4 801	0
<b>Podíl na celku v %</b>	100,00%	100,00%	0,00%

Vlastnictví podle typu vlastníka		Plocha hřbitova celkem (m <sup>2</sup> ):					
Organizace	Církevní organizace	Municipalita	NNO	Právnícká osoba	Fyzická osoba	Státní organizace	Ostatní
Výměra v m <sup>2</sup>	0	2 052	0	2 749	0	0	0
Podíl v %	0,00%	42,74%	0,00%	57,26%	0,00%	0,00%	0,00%

Vlastnické poměry u pozemků				
Kategorie pozemků:	Ostatní plocha			
Číslo parcely	Vlastník	Subjekt	Výměra (m <sup>2</sup> )	
520/5	Město Mirošov	Municipalita	2 052	
520/3	GW Real Estates s.r.o.	Právnícká osoba	2 749	
-	-	-	-	
-	-	-	-	
-	-	-	-	
-	-	-	-	
-	-	-	-	
-	-	-	-	

Kategorie pozemků:	Zastavěná plocha					
Číslo parcely	Vlastník	Subjekt	Výměra (m <sup>2</sup> )	Čp./ev.	Typ objektu dle KN	
-	-	-	-	-	-	
-	-	-	-	-	-	
-	-	-	-	-	-	
-	-	-	-	-	-	
-	-	-	-	-	-	

Stav a příslušenství hřbitova						
Stav hřbitova	Srovnán se zemí, bez připomínky		Rozptylová loučka	Ne	Popelnice	Ne
Stav hřbitovní zdi	Zcela zničena		Vsyp ostatků	Ne	Kontejner	Ne
<b>Upřesnění stavu:</b>	Hroby	Ne	Brána	Ne	Jímka / skládka	Ne
Bez připomínky	Ano	Hrobky	Obřadní síň	Ne	Vodovodní řad	Ne
Torzo hřbitova	Ne	Významné hrobky	Márnice	Ne	Studna	Ne
Park	Ne	Nové hroby	Kaple	Ne	Nádrž s vodou	Ne
Pietní místo	Ne	Odstraněné hroby	Kostel	Ne	WC	Ne
		Torza náhrobků	Zvonice	Ne	Otevírací doba	Ne
		Lapidárium	Synagoga	Ne	Uzamčen trvale	Ne
		Vyčištěná plocha	Centrální kříž	Ano	Neuzavírá se	Ano
		Kolumbárium	Dům správce	Ne	Řád pohřebiště	Ne
			Správa hřbitva	Ne	Kontakt na správce	Ne

Lokalita	Mlečice
Německý název	Mletschitz
Upřesnění hřbitova	obecní
Obec / město	Mlečice
Katastrální území	Mlečice
Kód KÚ	697290
Okres	Rokycany
Kraj	Plzeňský
Sudety (1938)	Ne
Počet obyvatel 1930	363
Počet obyvatel 2011	210

Hřbitov	
Status	Veřejné pohřebiště
Stav	Funkční pohřebiště
<b>Plocha hřb. celkem (m<sup>2</sup>)</b>	<b>1 546</b>
Ostatní plocha (m <sup>2</sup> )	1 526
Zastavěná plocha (m <sup>2</sup> )	20
<b>Počet německých hrobů</b>	<b>0</b>
<b>Počet neoznač. hrobů</b>	<b>0</b>
<b>Součet (něm. &amp; neozn.hr.)</b>	<b>0</b>

Počet židovských hrobů	0
Lokace (GPS)	49.9177222N, 13.6961111E
Srovnání s okresem:	Rokycany
% z prům. plochy hřb.	40,38%
% z celkové plochy	0,86%
% z počtu něm.hrobů	0,00%

Ukazatele za okres	Rokycany
Počet hřbitovů	47
z toho s plochou nad 0 m <sup>2</sup>	47
Plocha hřbitovů	179 940
Průměrná vel. hřbitova:	
Celková plocha (m <sup>2</sup> )	3 829
Plocha hřbitova (m <sup>2</sup> )	3 769
Zastavěná plocha (m <sup>2</sup> )	59
Počet německých hrobů	18
Počet neoznačených hrobů	0
Součet (něm. a neozn.hrobů)	18
<b>Správce hřbitova</b>	Obecní / městský úřad - Mlečice

Přehled hřbitovů Plzeňského kraje (2022) / řazeno abecedně dle okresů a obcí / měst

Číslo záznamu v databázi: 348; stav DTB ke dni 22.12.2022

Výměra hřbitova	Plocha celkem	Ostatní plocha	Zastavěná plocha
	Σ m <sup>2</sup>	OP-m <sup>2</sup>	ZPaN-m <sup>2</sup>
<b>Výměra</b>	1 546	1 526	20
<b>Podíl na celku v %</b>	100,00%	98,71%	1,29%

Vlastnictví podle typu vlastníka		Plocha hřbitova celkem (m <sup>2</sup> ):					
Organizace	Církevní organizace	Municipalita	NNO	Právnícká osoba	Fyzická osoba	Státní organizace	Ostatní
Výměra v m <sup>2</sup>	0	1 546	0	0	0	0	0
Podíl v %	0,00%	100,00%	0,00%	0,00%	0,00%	0,00%	0,00%

Vlastnické poměry u pozemků			
Kategorie pozemků:	Ostatní plocha		
Číslo parcely	Vlastník	Subjekt	Výměra (m <sup>2</sup> )
533	Obec Mlečice	Municipalita	1 526
-	-	-	-
-	-	-	-
-	-	-	-
-	-	-	-
-	-	-	-
-	-	-	-
-	-	-	-

Kategorie pozemků:	Zastavěná plocha					
Číslo parcely	Vlastník	Subjekt	Výměra (m <sup>2</sup> )	Čp./ev.	Typ objektu dle KN	
99	Obec Mlečice	Municipalita	20	-	-	-
-	-	-	-	-	-	-
-	-	-	-	-	-	-
-	-	-	-	-	-	-
-	-	-	-	-	-	-

Stav a příslušenství hřbitova						
Stav hřbitova	Udržovaný v původní podobě	Rozptylová loučka	Ne	Popelnice	Ne	
Stav hřbitovní zdi	Původní a nová	Vsyp ostatků	Ne	Kontejner	Ano	
Upřesnění stavu:	Hroby	Ano	Brána	Ano	Jímka / skládka	Ne
Bez připomínky	Ne	Hrobky	Ne	Márnice	Ano	Studna
Torzo hřbitova	Ne	Významné hrobky	Ne	Kaple	Ne	Nádrž s vodou
Park	Ne	Nové hroby	Ano	Kostel	Ne	WC
Pietní místo	Ne	Odstraněné hroby	Ne	Zvonice	Ne	Otevírací doba
		Torza náhrobků	Ano	Synagoga	Ne	Uzamčen trvale
		Lapidárium	Ne	Centrální kříž	Ano	Neuzavírá se
		Vyčištěná plocha	Ne	Dům správce	Ne	Řád pohřebiště
		Kolumbárium	Ne	Správa hřbitva	Ne	Kontakt na správce

<b>Lokalita</b>	<b>Mýto</b>
<b>Německý název</b>	<b>Mauth</b>
Upřesnění hřbitova	obecní
<b>Obec / město</b>	<b>Mýto</b>
Katastrální území	Mýto v Čechách
Kód KÚ	700932
<b>Okres</b>	<b>Rokycany</b>
Kraj	Plzeňský
Sudety (1938)	Ne
Počet obyvatel 1930	2 217
Počet obyvatel 2011	1 506

<b>Hřbitov</b>	
Status	Veřejné pohřebiště
Stav	Funkční pohřebiště
<b>Plocha hřb. celkem (m<sup>2</sup>)</b>	<b>6 546</b>
Ostatní plocha (m <sup>2</sup> )	6 480
Zastavěná plocha (m <sup>2</sup> )	66
<b>Počet německých hrobů</b>	<b>1</b>
<b>Počet neoznač. hrobů</b>	<b>0</b>
<b>Součet (něm. &amp; neozn.hr.)</b>	<b>1</b>
Počet židovských hrobů	0

Lokace (GPS)	49.7943333N, 13.7518333E
Srovnání s okresem:	Rokycany
% z prům. plochy hřb.	170,98%
% z celkové plochy	3,64%
% z počtu něm.hrobů	5,56%

<b>Ukazatele za okres</b>	<b>Rokycany</b>
Počet hřbitovů	47
z toho s plochou nad 0 m <sup>2</sup>	47
Plocha hřbitovů	179 940
Průměrná vel. hřbitova:	
Celková plocha (m <sup>2</sup> )	3 829
Plocha hřbitova (m <sup>2</sup> )	3 769
Zastavěná plocha (m <sup>2</sup> )	59
Počet německých hrobů	18
Počet neoznačených hrobů	0
Součet (něm. a neozn.hrobů)	18
<b>Správce hřbitova</b>	<b>Obecní / městský úřad - Mýto</b>

Přehled hřbitovů Plzeňského kraje (2022) / řazeno abecedně dle okresů a obcí / měst

Číslo záznamu v databázi: 349; stav DTB ke dni 22.12.2022

<b>Výměra hřbitova</b>	<b>Plocha celkem</b>	<b>Ostatní plocha</b>	<b>Zastavěná plocha</b>
	<b>Σ m<sup>2</sup></b>	<b>OP-m<sup>2</sup></b>	<b>ZPaN-m<sup>2</sup></b>
<b>Výměra</b>	6 546	6 480	66
<b>Podíl na celku v %</b>	100,00%	98,99%	1,01%

<b>Vlastnictví podle typu vlastníka</b>	<b>Plocha hřbitova celkem (m<sup>2</sup>): 6 546</b>						
<b>Organizace</b>	<b>Církevní organizace</b>	<b>Municipalita</b>	<b>NNO</b>	<b>Právnícká osoba</b>	<b>Fyzická osoba</b>	<b>Státní organizace</b>	<b>Ostatní</b>
Výměra v m <sup>2</sup>	0	6 546	0	0	0	0	0
Podíl v %	0,00%	100,00%	0,00%	0,00%	0,00%	0,00%	0,00%

<b>Vlastnické poměry u pozemků</b>			
<b>Kategorie pozemků:</b>	<b>Ostatní plocha</b>		
<b>Číslo parcely</b>	<b>Vlastník</b>	<b>Subjekt</b>	<b>Výměra (m<sup>2</sup>)</b>
1496/2	Město Mýto	Municipalita	6 480
-	-	-	-
-	-	-	-
-	-	-	-
-	-	-	-
-	-	-	-
-	-	-	-
-	-	-	-

<b>Kategorie pozemků:</b>	<b>Zastavěná plocha</b>				
<b>Číslo parcely</b>	<b>Vlastník</b>	<b>Subjekt</b>	<b>Výměra (m<sup>2</sup>)</b>	<b>Čp./ev.</b>	<b>Typ objektu dle KN</b>
274	Město Mýto	Municipalita	27	-	-
495	Město Mýto	Municipalita	39	-	-
-	-	-	-	-	-
-	-	-	-	-	-
-	-	-	-	-	-

<b>Stav a příslušenství hřbitova</b>							
<b>Stav hřbitova</b>	Udržovaný v původní podobě	Rozptylová loučka	Ne	Popelnice	Ano		
<b>Stav hřbitovní zdi</b>	V původní podobě	Vsyp ostatků	Ne	Kontejner	Ano		
<b>Upřesnění stavu:</b>	Hroby	Ano	Brána	Ano	Jímka / skládka	Ne	
Bez připomínky	Ne	Hrobky	Ano	Márnice	Ano	Vodovodní řad	Ne
Torzo hřbitova	Ne	Významné hrobky	Ne	Kaple	Ne	Nádrž s vodou	Ano
Park	Ne	Nové hroby	Ano	Kostel	Ano	WC	Ne
Pietní místo	Ne	Odstraněné hroby	Ano	Zvonice	Ne	Otevírací doba	Ne
		Torza náhrobků	Ano	Synagoga	Ne	Uzamčen trvale	Ne
		Lapidárium	Ne	Centrální kříž	Ne	Neuzavírá se	Ano
		Vyčištěná plocha	Ano	Dům správce	Ne	Řád pohřebiště	Ano
		Kolumbárium	Ne	Správa hřbitva	Ne	Kontakt na správce	Ano

Lokalita	Nevid
Německý název	Newid
Upřesnění hřbitova	obecní
Obec / město	Nevid
Katastrální území	Nevid
Kód KÚ	704326
Okres	Rokycany
Kraj	Plzeňský
Sudety (1938)	Ne
Počet obyvatel 1930	306
Počet obyvatel 2011	174

Hřbitov	
Status	Veřejné pohřebiště
Stav	Funkční pohřebiště
Plocha hřb. celkem (m <sup>2</sup> )	400
Ostatní plocha (m <sup>2</sup> )	400
Zastavěná plocha (m <sup>2</sup> )	0
Počet německých hrobů	0
Počet neoznač. hrobů	0
Součet (něm. & neozn.hr.)	0

Počet židovských hrobů	0
Lokace (GPS)	49.6886453N, 13.6130997E
Srovnání s okresem:	Rokycany
% z prům. plochy hřb.	10,45%
% z celkové plochy	0,22%
% z počtu něm.hrobů	0,00%

Ukazatele za okres	Rokycany
Počet hřbitovů	47
z toho s plochou nad 0 m <sup>2</sup>	47
Plocha hřbitovů	179 940
Průměrná vel. hřbitova:	
Celková plocha (m <sup>2</sup> )	3 829
Plocha hřbitova (m <sup>2</sup> )	3 769
Zastavěná plocha (m <sup>2</sup> )	59
Počet německých hrobů	18
Počet neoznačených hrobů	0
Součet (něm. a neozn.hrobů)	18
Správce hřbitova	Obecní / městský úřad - Nevid

Přehled hřbitovů Plzeňského kraje (2022) / řazeno abecedně dle okresů a obcí / měst

Číslo záznamu v databázi: 350; stav DTB ke dni 22.12.2022

Výměra hřbitova	Plocha celkem	Ostatní plocha	Zastavěná plocha
	Σ m <sup>2</sup>	OP-m <sup>2</sup>	ZPaN-m <sup>2</sup>
Výměra	400	400	0
Podíl na celku v %	100,00%	100,00%	0,00%

Vlastnictví podle typu vlastníka	Plocha hřbitova celkem (m <sup>2</sup> ): 400						
Organizace	Církevní organizace	Municipalita	NNO	Právnícká osoba	Fyzická osoba	Státní organizace	Ostatní
Výměra v m <sup>2</sup>	0	400	0	0	0	0	0
Podíl v %	0,00%	100,00%	0,00%	0,00%	0,00%	0,00%	0,00%

Vlastnické poměry u pozemků				
Kategorie pozemků:	Ostatní plocha			
Číslo parcely	Vlastník	Subjekt	Výměra (m <sup>2</sup> )	
72/26	Obec Nevid	Municipalita	400	
-	-	-	-	
-	-	-	-	
-	-	-	-	
-	-	-	-	
-	-	-	-	
-	-	-	-	
-	-	-	-	

Kategorie pozemků:	Zastavěná plocha					
Číslo parcely	Vlastník	Subjekt	Výměra (m <sup>2</sup> )	Čp./ev.	Typ objektu dle KN	
-	-	-	-	-	Jiná stavba	
-	-	-	-	-	Jiná stavba	
-	-	-	-	-	-	
-	-	-	-	-	-	
-	-	-	-	-	-	

Stav a příslušenství hřbitova							
Stav hřbitova	Udržovaný v původní podobě		Rozptylová loučka	Ne	Popelnice	Ano	
Stav hřbitovní zdi	V původní podobě		Vsyp ostatků	Ne	Kontejner	Ne	
Upřesnění stavu:	Hroby	Ano	Brána	Ano	Jímka / skládka	Ne	
Bez připomínky	Ne	Hrobky	Ne	Obřadní síň	Ne	Vodovodní řad	Ano
Torzo hřbitova	Ne	Významné hrobky	Ne	Márnice	Ne	Studna	Ne
Park	Ne	Nové hroby	Ano	Kaple	Ne	Nádrž s vodou	Ne
Pietní místo	Ne	Odstraněné hroby	Ne	Kostel	Ne	WC	Ne
		Torza náhrobků	Ne	Zvonice	Ne	Otevírací doba	Ne
		Lapidárium	Ne	Synagoga	Ne	Uzamčen trvale	Ne
		Vyčištěná plocha	Ne	Centrální kříž	Ano	Neuzavírá se	Ano
		Kolumbárium	Ne	Dům správce	Ne	Řád pohřebiště	Ne
				Správa hřbitva	Ne	Kontakt na správce	Ne

Lokalita	Osek
<b>Německý název</b>	<b>Wosek</b>
Upřesnění hřbitova	obecní
Obec / město	Osek
Katastrální území	Osek u Rokycan
Kód KÚ	712949
<b>Okres</b>	<b>Rokycany</b>
Kraj	Plzeňský
Sudety (1938)	Ne
Počet obyvatel 1930	1 043
Počet obyvatel 2011	1 151

Hřbitov	
Status	Veřejné pohřebiště
Stav	Funkční pohřebiště
<b>Plocha hřb. celkem (m<sup>2</sup>)</b>	<b>5 204</b>
Ostatní plocha (m <sup>2</sup> )	5 204
Zastavěná plocha (m <sup>2</sup> )	0
<b>Počet německých hrobů</b>	<b>0</b>
<b>Počet neoznač. hrobů</b>	<b>0</b>
<b>Součet (něm. &amp; neozn.hr.)</b>	<b>0</b>

Počet židovských hrobů	0
Lokace (GPS)	49.7812500N, 13.5896944E
Srovnání s okresem:	Rokycany
% z prům. plochy hřb.	135,93%
% z celkové plochy	2,89%
% z počtu něm.hrobů	0,00%

Ukazatele za okres	Rokycany
Počet hřbitovů	47
z toho s plochou nad 0 m <sup>2</sup>	47
Plocha hřbitovů	179 940
Průměrná vel. hřbitova:	
Celková plocha (m <sup>2</sup> )	3 829
Plocha hřbitova (m <sup>2</sup> )	3 769
Zastavěná plocha (m <sup>2</sup> )	59
Počet německých hrobů	18
Počet neoznačených hrobů	0
Součet (něm. a neozn.hrobů)	18
<b>Správce hřbitova</b>	<b>Obecní / městský úřad - Osek</b>

Přehled hřbitovů Plzeňského kraje (2022) / řazeno abecedně dle okresů a obcí / měst

Číslo záznamu v databázi: 351; stav DTB ke dni 22.12.2022

Výměra hřbitova	Plocha celkem	Ostatní plocha	Zastavěná plocha
	Σ m <sup>2</sup>	OP-m <sup>2</sup>	ZPaN-m <sup>2</sup>
<b>Výměra</b>	5 204	5 204	0
<b>Podíl na celku v %</b>	100,00%	100,00%	0,00%

Vlastnictví podle typu vlastníka	Plocha hřbitova celkem (m <sup>2</sup> ): 5 204						
Organizace	Církevní organizace	Municipalita	NNO	Právnícká osoba	Fyzická osoba	Státní organizace	Ostatní
Výměra v m <sup>2</sup>	0	5 204	0	0	0	0	0
Podíl v %	0,00%	100,00%	0,00%	0,00%	0,00%	0,00%	0,00%

Vlastnické poměry u pozemků			
Kategorie pozemků:	Ostatní plocha		
Číslo parcely	Vlastník	Subjekt	Výměra (m <sup>2</sup> )
423/2	Obec Osek	Municipalita	5 204
-	-	-	-
-	-	-	-
-	-	-	-
-	-	-	-
-	-	-	-
-	-	-	-
-	-	-	-

Kategorie pozemků:	Zastavěná plocha					
Číslo parcely	Vlastník	Subjekt	Výměra (m <sup>2</sup> )	Čp./ev.	Typ objektu dle KN	
-	-	-	-	-	-	-
-	-	-	-	-	-	-
-	-	-	-	-	-	-
-	-	-	-	-	-	-
-	-	-	-	-	-	-

Stav a příslušenství hřbitova						
Stav hřbitova	Část původní podoba, část nová	Rozptylová loučka	Ano	Popelnice	Ne	
Stav hřbitovní zdi	Původní a nová	Vsyp ostatků	Ne	Kontejner	Ano	
Upřesnění stavu:	Hroby	Ano	Brána	Ano	Jímka / skládka	Ne
Bez připomínky	Ne	Hrobky	Ano	Márnice	Ano	Studna
Torzo hřbitova	Ne	Významné hrobky	Ne	Kaple	Ne	Nádrž s vodou
Park	Ne	Nové hroby	Ano	Kostel	Ne	WC
Pietní místo	Ne	Odstraněné hroby	Ano	Zvonice	Ne	Otevírací doba
		Torza náhrobků	Ano	Synagoga	Ne	Uzamčen trvale
		Lapidárium	Ne	Centrální kříž	Ano	Neuzavírá se
		Vyčištěná plocha	Ne	Dům správce	Ne	Řád pohřebiště
		Kolumbárium	Ne	Správa hřbitva	Ne	Kontakt na správce

Lokalita	Osek
<b>Německý název</b>	<b>Wosek</b>
Upřesnění hřbitova	židovský
Obec / město	Osek
Katastrální území	Osek u Rokycan
Kód KÚ	712949
<b>Okres</b>	<b>Rokycany</b>
Kraj	Plzeňský
Sudety (1938)	Ne
Počet obyvatel 1930	1 043
Počet obyvatel 2011	1 151

Hřbitov	
Status	Neveřejné pohřebiště
Stav	Nefunkční církevní pohřebiště
<b>Plocha hřb. celkem (m<sup>2</sup>)</b>	<b>1 165</b>
Ostatní plocha (m <sup>2</sup> )	1 165
Zastavěná plocha (m <sup>2</sup> )	0
<b>Počet německých hrobů</b>	<b>0</b>
<b>Počet neoznač. hrobů</b>	<b>0</b>
<b>Součet (něm. &amp; neozn.hr.)</b>	<b>0</b>
Počet židovských hrobů	50

Lokace (GPS)	49.7718333N, 13.5914167E
Srovnání s okresem:	Rokycany
% z prům. plochy hřb.	30,43%
% z celkové plochy	0,65%
% z počtu něm.hrobů	0,00%

Ukazatele za okres	Rokycany
Počet hřbitovů	47
z toho s plochou nad 0 m <sup>2</sup>	47
Plocha hřbitovů	179 940
Průměrná vel. hřbitova:	
Celková plocha (m <sup>2</sup> )	3 829
Plocha hřbitova (m <sup>2</sup> )	3 769
Zastavěná plocha (m <sup>2</sup> )	59
Počet německých hrobů	18
Počet neoznačených hrobů	0
Součet (něm. a neozn.hrobů)	18
<b>Správce hřbitova</b>	<b>Obecní / městský úřad - Osek</b>

Přehled hřbitovů Plzeňského kraje (2022) / řazeno abecedně dle okresů a obcí / měst

Číslo záznamu v databázi: 352; stav DTB ke dni 22.12.2022

Výměra hřbitova	Plocha celkem	Ostatní plocha	Zastavěná plocha
	Σ m <sup>2</sup>	OP-m <sup>2</sup>	ZPaN-m <sup>2</sup>
<b>Výměra</b>	1 165	1 165	0
<b>Podíl na celku v %</b>	100,00%	100,00%	0,00%

Vlastnictví podle typu vlastníka		Plocha hřbitova celkem (m <sup>2</sup> ): 1 165					
Organizace	Církevní organizace	Municipalita	NNO	Právnícká osoba	Fyzická osoba	Státní organizace	Ostatní
Výměra v m <sup>2</sup>	1 165	0	0	0	0	0	0
Podíl v %	100,00%	0,00%	0,00%	0,00%	0,00%	0,00%	0,00%

Vlastnické poměry u pozemků				
Kategorie pozemků:	Ostatní plocha			
Číslo parcely	Vlastník	Subjekt	Výměra (m <sup>2</sup> )	
856	Federace židovských obcí v České republice	Církevní organizace	1 165	
-	-	-	-	
-	-	-	-	
-	-	-	-	
-	-	-	-	
-	-	-	-	
-	-	-	-	
-	-	-	-	

Kategorie pozemků:	Zastavěná plocha					
Číslo parcely	Vlastník	Subjekt	Výměra (m <sup>2</sup> )	Čp./ev.	Typ objektu dle KN	
-	-	-	-	-	Objekt/stavba občanské vybavenosti	
-	-	-	-	-	-	
-	-	-	-	-	-	
-	-	-	-	-	-	
-	-	-	-	-	-	

Stav a příslušenství hřbitova						
<b>Stav hřbitova</b>	Udržovaný v původní podobě	Rozptylová loučka	Ne	Popelnice	Ne	
<b>Stav hřbitovní zdi</b>	Zcela zničená	Vsyp ostatků	Ne	Kontejner	Ne	
<b>Upřesnění stavu:</b>	Hroby	Ano	Brána	Ne	Jímka / skládka	Ne
Bez připomínky	Ne	Hrobky	Ne	Obřadní síň	Ne	Vodovodní řad
Torzo hřbitova	Ano	Významné hrobky	Ne	Márnice	Ne	Studna
Park	Ne	Nové hroby	Ne	Kaple	Ne	Nádrž s vodou
Pietní místo	Ne	Odstraněné hroby	Ne	Kostel	Ne	WC
		Torza náhrobků	Ne	Zvonice	Ne	Otevírací doba
		Lapidárium	Ne	Synagoga	Ne	Uzamčen trvale
		Vyčištěná plocha	Ne	Centrální kříž	Ne	Neuzavírá se
		Kolumbárium	Ne	Dům správce	Ne	Řád pohřebiště
				Správa hřbitva	Ne	Kontakt na správce

<b>Lokalita</b>	<b>Příkosice</b>
<b>Německý název</b>	<b>Pschikositz</b>
Upřesnění hřbitova	obecní
<b>Obec / město</b>	<b>Příkosice</b>
Katastrální území	Příkosice
Kód KÚ	736015
<b>Okres</b>	<b>Rokycany</b>
Kraj	Plzeňský
Sudety (1938)	Ne
Počet obyvatel 1930	638
Počet obyvatel 2011	404

<b>Hřbitov</b>	
Status	Veřejné pohřebiště
Stav	Funkční pohřebiště
<b>Plocha hřb. celkem (m<sup>2</sup>)</b>	<b>3 434</b>
Ostatní plocha (m <sup>2</sup> )	3 316
Zastavěná plocha (m <sup>2</sup> )	118
<b>Počet německých hrobů</b>	<b>0</b>
<b>Počet neoznač. hrobů</b>	<b>0</b>
<b>Součet (něm. &amp; neozn.hr.)</b>	<b>0</b>

Počet židovských hrobů	0
Lokace (GPS)	49.6600556N, 13.6621944E
Srovnání s okresem:	Rokycany
% z prům. plochy hřb.	89,70%
% z celkové plochy	1,91%
% z počtu něm.hrobů	0,00%

<b>Ukazatele za okres</b>	<b>Rokycany</b>
Počet hřbitovů	47
z toho s plochou nad 0 m <sup>2</sup>	47
Plocha hřbitovů	179 940
Průměrná vel. hřbitova:	
Celková plocha (m <sup>2</sup> )	3 829
Plocha hřbitova (m <sup>2</sup> )	3 769
Zastavěná plocha (m <sup>2</sup> )	59
Počet německých hrobů	18
Počet neoznačených hrobů	0
Součet (něm. a neozn.hrobů)	18
<b>Správce hřbitova</b>	<b>Obecní / městský úřad - Příkosice</b>

Přehled hřbitovů Plzeňského kraje (2022) / řazeno abecedně dle okresů a obcí / měst

Číslo záznamu v databázi: 353; stav DTB ke dni 22.12.2022

<b>Výměra hřbitova</b>	<b>Plocha celkem</b>	<b>Ostatní plocha</b>	<b>Zastavěná plocha</b>
	<b>Σ m<sup>2</sup></b>	<b>OP-m<sup>2</sup></b>	<b>ZPaN-m<sup>2</sup></b>
<b>Výměra</b>	3 434	3 316	118
<b>Podíl na celku v %</b>	100,00%	96,56%	3,44%

<b>Vlastnictví podle typu vlastníka</b>	<b>Plocha hřbitova celkem (m<sup>2</sup>): 3 434</b>						
<b>Organizace</b>	<b>Církevní organizace</b>	<b>Municipalita</b>	<b>NNO</b>	<b>Právnícká osoba</b>	<b>Fyzická osoba</b>	<b>Státní organizace</b>	<b>Ostatní</b>
Výměra v m <sup>2</sup>	0	3 434	0	0	0	0	0
Podíl v %	0,00%	100,00%	0,00%	0,00%	0,00%	0,00%	0,00%

<b>Vlastnické poměry u pozemků</b>			
<b>Kategorie pozemků:</b>	<b>Ostatní plocha</b>		
<b>Číslo parcely</b>	<b>Vlastník</b>	<b>Subjekt</b>	<b>Výměra (m<sup>2</sup>)</b>
1203	Obec Příkosice	Municipalita	3 316
-	-	-	-
-	-	-	-
-	-	-	-
-	-	-	-
-	-	-	-
-	-	-	-
-	-	-	-

<b>Kategorie pozemků:</b>	<b>Zastavěná plocha</b>				
<b>Číslo parcely</b>	<b>Vlastník</b>	<b>Subjekt</b>	<b>Výměra (m<sup>2</sup>)</b>	<b>Čp./ev.</b>	<b>Typ objektu dle KN</b>
157	Obec Příkosice	Municipalita	59	-	-
156	Obec Příkosice	Municipalita	59	-	-
-	-	-	-	-	-
-	-	-	-	-	-
-	-	-	-	-	-
-	-	-	-	-	-

<b>Stav a příslušenství hřbitova</b>							
<b>Stav hřbitova</b>	Udržovaný v původní podobě	Rozptylová loučka	Ne	Popelnice	Ne		
<b>Stav hřbitovní zdi</b>	V původní podobě	Vsyp ostatků	Ne	Kontejner	Ano		
<b>Upřesnění stavu:</b>	Hroby	Ano	Brána	Ano	Jímka / skládka	Ne	
Bez připomínky	Ne	Hrobky	Ne	Márnice	Ano	Vodovodní řad	Ano
Torzo hřbitova	Ne	Významné hrobky	Ne	Kaple	Ne	Studna	Ne
Park	Ne	Nové hroby	Ano	Kostel	Ne	Nádrž s vodou	Ne
Pietní místo	Ne	Odstraněné hroby	Ne	Zvonice	Ne	WC	Ne
		Torza náhrobků	Ne	Synagoga	Ne	Otevírací doba	Ne
		Lapidárium	Ne	Centrální kříž	Ne	Uzamčen trvale	Ne
		Vyčištěná plocha	Ne	Dům správce	Ne	Řád pohřebiště	Ano
		Kolumbárium	Ne	Správa hřbitva	Ne	Kontakt na správce	Ano

**Lokalita** **Přivětice****Německý název** **Planes**

Upřesnění hřbitova u kostela

**Obec / město** **Přivětice**

Katastrální území Přivětice

Kód KÚ 736350

**Okres** **Rokycany**

Kraj Plzeňský

Sudety (1938) Ne

Počet obyvatel 1930 471

Počet obyvatel 2011 181

**Hřbitov**

Status Veřejné pohřebiště

Stav Funkční pohřebiště

**Plocha hřb. celkem (m<sup>2</sup>)** **700**Ostatní plocha (m<sup>2</sup>) 700Zastavěná plocha (m<sup>2</sup>) 0**Počet německých hrobů** **0****Počet neoznač. hrobů** **0****Součet (něm. & neozn.hr.)** **0**

Počet židovských hrobů 0

Lokace (GPS) 49.8383333N, 13.6083889E

Srovnání s okresem: Rokycany

% z prům. plochy hřb. 18,28%

% z celkové plochy 0,39%

% z počtu něm.hrobů 0,00%

**Ukazatele za okres** **Rokycany**

Počet hřbitovů 47

z toho s plochou nad 0 m<sup>2</sup> 47

Plocha hřbitovů 179 940

Průměrná vel. hřbitova:

Celková plocha (m<sup>2</sup>) 3 829Plocha hřbitova (m<sup>2</sup>) 3 769Zastavěná plocha (m<sup>2</sup>) 59

Počet německých hrobů 18

Počet neoznačených hrobů 0

Součet (něm. a neozn.hrobů) 18

**Správce hřbitova** **Obecní / městský úřad - Přivětice****Přehled hřbitovů Plzeňského kraje (2022) / řazeno abecedně dle okresů a obcí / měst**

Číslo záznamu v databázi: 354; stav DTB ke dni 22.12.2022

Výměra hřbitova	Plocha celkem	Ostatní plocha	Zastavěná plocha
	Σ m <sup>2</sup>	OP-m <sup>2</sup>	ZPaN-m <sup>2</sup>
<b>Výměra</b>	700	700	0
<b>Podíl na celku v %</b>	100,00%	100,00%	0,00%

Vlastnictví podle typu vlastníka	Plocha hřbitova celkem (m <sup>2</sup> ):						700	
	Organizace	Církevní organizace	Municipalita	NNO	Právnícká osoba	Fyzická osoba	Státní organizace	Ostatní
Výměra v m <sup>2</sup>	0	700	0	0	0	0	0	0
Podíl v %	0,00%	100,00%	0,00%	0,00%	0,00%	0,00%	0,00%	0,00%

**Vlastnické poměry u pozemků**

Kategorie pozemků:	Ostatní plocha		
Číslo parcely	Vlastník	Subjekt	Výměra (m <sup>2</sup> )
62	Obec Přivětice	Municipalita	700
-	-	-	-
-	-	-	-
-	-	-	-
-	-	-	-
-	-	-	-
-	-	-	-
-	-	-	-

Kategorie pozemků:	Zastavěná plocha				
Číslo parcely	Vlastník	Subjekt	Výměra (m <sup>2</sup> )	Čp./ev.	Typ objektu dle KN
-	-	-	-	-	Objekt/stavba občanské vybavenosti
-	-	-	-	-	-
-	-	-	-	-	-
-	-	-	-	-	-
-	-	-	-	-	-

**Stav a příslušenství hřbitova**

<b>Stav hřbitova</b>	Udržovaný v původní podobě	Rozptylová loučka	Ne	Popelnice	Ano		
<b>Stav hřbitovní zdi</b>	Udržována vč. náhrobků	Vsyp ostatků	Ne	Kontejner	Ne		
<b>Upřesnění stavu:</b>	Hroby	Ano	Brána	Ano	Jímka / skládka	Ne	
Bez připomínky	Ne	Hrobky	Ne	Márnice	Ne	Vodovodní řad	Ano
Torzo hřbitova	Ne	Významné hrobky	Ne	Kaple	Ne	Studna	Ne
Park	Ne	Nové hroby	Ano	Kostel	Ano	Nádrž s vodou	Ne
Pietní místo	Ne	Odstraněné hroby	Ano	Zvonice	Ne	WC	Ne
		Torza náhrobků	Ano	Synagoga	Ne	Otevírací doba	Ne
		Lapidárium	Ne	Centrální kříž	Ne	Uzamčen trvale	Ne
		Vyčištěná plocha	Ne	Dům správce	Ne	Neuzavírá se	Ano
		Kolumbárium	Ne	Správa hřbitva	Ne	Řád pohřebiště	Ano
						Kontakt na správce	Ano

Lokalita	Radnice
Německý název	Radnitz
Upřesnění hřbitova	městský
Obec / město	Radnice
Katastrální území	Radnice u Rokycan
Kód KÚ	738107
Okres	Rokycany
Kraj	Plzeňský
Sudety (1938)	Ne
Počet obyvatel 1930	2 438
Počet obyvatel 2011	1 704

Hřbitov	
Status	Veřejné pohřebiště
Stav	Funkční pohřebiště
<b>Plocha hřb. celkem (m<sup>2</sup>)</b>	<b>8 083</b>
Ostatní plocha (m <sup>2</sup> )	8 041
Zastavěná plocha (m <sup>2</sup> )	42
<b>Počet německých hrobů</b>	<b>0</b>
<b>Počet neoznač. hrobů</b>	<b>0</b>
<b>Součet (něm. &amp; neozn.hr.)</b>	<b>0</b>

Počet židovských hrobů	0
Lokace (GPS)	49.8549722N, 13.5995556E
Srovnání s okresem:	Rokycany
% z prům. plochy hřb.	211,13%
% z celkové plochy	4,49%
% z počtu něm.hrobů	0,00%

Ukazatele za okres	Rokycany
Počet hřbitovů	47
z toho s plochou nad 0 m <sup>2</sup>	47
Plocha hřbitovů	179 940
Průměrná vel. hřbitova:	
Celková plocha (m <sup>2</sup> )	3 829
Plocha hřbitova (m <sup>2</sup> )	3 769
Zastavěná plocha (m <sup>2</sup> )	59
Počet německých hrobů	18
Počet neoznačených hrobů	0
Součet (něm. a neozn.hrobů)	18
<b>Správce hřbitova</b>	<b>Obecní / městský úřad - Radnice</b>

Přehled hřbitovů Plzeňského kraje (2022) / řazeno abecedně dle okresů a obcí / měst

Číslo záznamu v databázi: 355; stav DTB ke dni 22.12.2022

Výměra hřbitova	Plocha celkem	Ostatní plocha	Zastavěná plocha
	Σ m <sup>2</sup>	OP-m <sup>2</sup>	ZPaN-m <sup>2</sup>
Výměra	8 083	8 041	42
Podíl na celku v %	100,00%	99,48%	0,52%

Vlastnictví podle typu vlastníka	Plocha hřbitova celkem (m <sup>2</sup> ): 8 083						
Organizace	Církevní organizace	Municipalita	NNO	Právnícká osoba	Fyzická osoba	Státní organizace	Ostatní
Výměra v m <sup>2</sup>	0	8 083	0	0	0	0	0
Podíl v %	0,00%	100,00%	0,00%	0,00%	0,00%	0,00%	0,00%

Vlastnické poměry u pozemků			
Kategorie pozemků:	Ostatní plocha		
Číslo parcely	Vlastník	Subjekt	Výměra (m <sup>2</sup> )
282/1	Město Radnice	Municipalita	8 041
-	-	-	-
-	-	-	-
-	-	-	-
-	-	-	-
-	-	-	-
-	-	-	-
-	-	-	-

Kategorie pozemků:	Zastavěná plocha					
Číslo parcely	Vlastník	Subjekt	Výměra (m <sup>2</sup> )	Čp./ev.	Typ objektu dle KN	
376	Město Radnice	Municipalita	42	-	-	-
-	-	-	-	-	-	-
-	-	-	-	-	-	-
-	-	-	-	-	-	-
-	-	-	-	-	-	-

Stav a příslušenství hřbitova						
Stav hřbitova	Udržovaný v původní podobě	Rozptylová loučka	Ne	Popelnice	Ne	
Stav hřbitovní zdi	Původní a nová	Vsyp ostatků	Ne	Kontejner	Ano	
Upřesnění stavu:	Hroby	Ano	Brána	Ano	Jímka / skládka	Ne
Bez připomínky	Ne	Hrobky	Ano	Márnice	Ano	Studna
Torzo hřbitova	Ne	Významné hrobky	Ne	Kaple	Ne	Nádrž s vodou
Park	Ne	Nové hroby	Ano	Kostel	Ano	WC
Pietní místo	Ne	Odstraněné hroby	Ano	Zvonice	Ne	Otevírací doba
		Torza náhrobků	Ano	Synagoga	Ne	Uzamčen trvale
		Lapidárium	Ne	Centrální kříž	Ne	Neuzavírá se
		Vyčištěná plocha	Ne	Dům správce	Ne	Řád pohřebiště
		Kolumbárium	Ne	Správa hřbitva	Ne	Kontakt na správce

Lokalita	Radnice
Německý název	Radnitz
Upřesnění hřbitova	židovský
Obec / město	Radnice
Katastrální území	Radnice u Rokycan
Kód KÚ	738107
Okres	Rokycany
Kraj	Plzeňský
Sudety (1938)	Ne
Počet obyvatel 1930	2 438
Počet obyvatel 2011	1 704

#### Hřbitov

Status	Neveřejné pohřebiště
Stav	Nefunkční církevní pohřebiště

<b>Plocha hřb. celkem (m<sup>2</sup>)</b>	<b>3 872</b>
Ostatní plocha (m <sup>2</sup> )	3 872
Zastavěná plocha (m <sup>2</sup> )	0

<b>Počet německých hrobů</b>	<b>0</b>
<b>Počet neoznač. hrobů</b>	<b>0</b>
<b>Součet (něm. &amp; neozn.hr.)</b>	<b>0</b>

Počet židovských hrobů	100
------------------------	-----

Lokace (GPS)	49.8545833N, 13.6300000E
--------------	--------------------------

Srovnání s okresem:	Rokycany
% z prům. plochy hřb.	101,14%
% z celkové plochy	2,15%
% z počtu něm.hrobů	0,00%

#### Ukazatele za okres Rokycany

Počet hřbitovů	47
z toho s plochou nad 0 m <sup>2</sup>	47
Plocha hřbitovů	179 940
Průměrná vel. hřbitova:	
Celková plocha (m <sup>2</sup> )	3 829
Plocha hřbitova (m <sup>2</sup> )	3 769
Zastavěná plocha (m <sup>2</sup> )	59
Počet německých hrobů	18
Počet neoznačených hrobů	0
Součet (něm. a neozn.hrobů)	18

#### Správce hřbitova

Obecní / městský úřad - Radnice

#### Přehled hřbitovů Plzeňského kraje (2022) / řazeno abecedně dle okresů a obcí / měst

Číslo záznamu v databázi: 356; stav DTB ke dni 22.12.2022

Výměra hřbitova	Plocha celkem	Ostatní plocha	Zastavěná plocha
	Σ m <sup>2</sup>	OP-m <sup>2</sup>	ZPaN-m <sup>2</sup>
<b>Výměra</b>	3 872	3 872	0
<b>Podíl na celku v %</b>	100,00%	100,00%	0,00%

Vlastnictví podle typu vlastníka		Plocha hřbitova celkem (m <sup>2</sup> ): 3 872					
Organizace	Církevní organizace	Municipalita	NNO	Právnícká osoba	Fyzická osoba	Státní organizace	Ostatní
Výměra v m <sup>2</sup>	3 872	0	0	0	0	0	0
Podíl v %	100,00%	0,00%	0,00%	0,00%	0,00%	0,00%	0,00%

#### Vlastnické poměry u pozemků

Kategorie pozemků:	Ostatní plocha		
Číslo parcely	Vlastník	Subjekt	Výměra (m <sup>2</sup> )
729	Federace židovských obcí v České republice	Církevní organizace	3 872
-	-	-	-
-	-	-	-
-	-	-	-
-	-	-	-
-	-	-	-
-	-	-	-
-	-	-	-
-	-	-	-

Kategorie pozemků:	Zastavěná plocha				
Číslo parcely	Vlastník	Subjekt	Výměra (m <sup>2</sup> )	Čp./ev.	Typ objektu dle KN
-	-	-	-	-	Objekt/stavba občanské vybavenosti
-	-	-	-	-	-
-	-	-	-	-	-
-	-	-	-	-	-
-	-	-	-	-	-
-	-	-	-	-	-

#### Stav a příslušenství hřbitova

<b>Stav hřbitova</b>	Neudržovaný v původní podobě	Rozptylová loučka	Ne	Popelnice	Ne
<b>Stav hřbitovní zdi</b>	V původní podobě	Vsyp ostatků	Ne	Kontejner	Ne
<b>Upřesnění stavu:</b>	Hroby	Brána	Ne	Jímka / skládka	Ne
Bez připomínky	Ne	Obřadní síň	Ne	Vodovodní řad	Ne
Torzo hřbitova	Ano	Márnice	Ne	Studna	Ne
Park	Ne	Kaple	Ne	Nádrž s vodou	Ne
Pietní místo	Ne	Kostel	Ne	WC	Ne
		Odstraněné hroby	Ne	Zvonice	Ne
		Torza náhrobků	Ne	Synagoga	Ne
		Lapidárium	Ne	Centrální kříž	Ne
		Vyčištěná plocha	Ne	Dům správce	Ne
		Kolumbárium	Ne	Správa hřbitva	Ne
				Otevírací doba	Ne
				Uzamčen trvale	Ne
				Neuzavírá se	Ne
				Řád pohřebiště	Ne
				Kontakt na správce	Ne

<b>Lokalita</b>	<b>Raková</b>
<b>Německý název</b>	<b>Rakowa</b>
Upřesnění hřbitova	obecní
<b>Obec / město</b>	<b>Raková</b>
Katastrální území	Raková u Rokycan
Kód KÚ	739065
<b>Okres</b>	<b>Rokycany</b>
Kraj	Plzeňský
Sudety (1938)	Ne
Počet obyvatel 1930	290
Počet obyvatel 2011	229

<b>Hřbitov</b>	
Status	Veřejné pohřebiště
Stav	Funkční pohřebiště
<b>Plocha hřb. celkem (m<sup>2</sup>)</b>	<b>1 018</b>
Ostatní plocha (m <sup>2</sup> )	970
Zastavěná plocha (m <sup>2</sup> )	48
<b>Počet německých hrobů</b>	<b>0</b>
<b>Počet neoznač. hrobů</b>	<b>0</b>
<b>Součet (něm. &amp; neozn.hr.)</b>	<b>0</b>

Počet židovských hrobů	0
Lokace (GPS)	49.6943333N, 13.5888611E
Srovnání s okresem:	Rokycany
% z prům. plochy hřb.	26,59%
% z celkové plochy	0,57%
% z počtu něm.hrobů	0,00%

<b>Ukazatele za okres</b>	<b>Rokycany</b>
Počet hřbitovů	47
z toho s plochou nad 0 m <sup>2</sup>	47
Plocha hřbitovů	179 940
Průměrná vel. hřbitova:	
Celková plocha (m <sup>2</sup> )	3 829
Plocha hřbitova (m <sup>2</sup> )	3 769
Zastavěná plocha (m <sup>2</sup> )	59
Počet německých hrobů	18
Počet neoznačených hrobů	0
Součet (něm. a neozn.hrobů)	18
<b>Správce hřbitova</b>	<b>Obecní / městský úřad - Raková</b>

Přehled hřbitovů Plzeňského kraje (2022) / řazeno abecedně dle okresů a obcí / měst

Číslo záznamu v databázi: 357; stav DTB ke dni 22.12.2022

<b>Výměra hřbitova</b>	<b>Plocha celkem</b>	<b>Ostatní plocha</b>	<b>Zastavěná plocha</b>
	<b>Σ m<sup>2</sup></b>	<b>OP-m<sup>2</sup></b>	<b>ZPaN-m<sup>2</sup></b>
<b>Výměra</b>	1 018	970	48
<b>Podíl na celku v %</b>	100,00%	95,28%	4,72%

<b>Vlastnictví podle typu vlastníka</b>	<b>Plocha hřbitova celkem (m<sup>2</sup>): 1 018</b>						
<b>Organizace</b>	<b>Církevní organizace</b>	<b>Municipalita</b>	<b>NNO</b>	<b>Právnícká osoba</b>	<b>Fyzická osoba</b>	<b>Státní organizace</b>	<b>Ostatní</b>
Výměra v m <sup>2</sup>	0	1 018	0	0	0	0	0
Podíl v %	0,00%	100,00%	0,00%	0,00%	0,00%	0,00%	0,00%

<b>Vlastnické poměry u pozemků</b>			
<b>Kategorie pozemků:</b>	<b>Ostatní plocha</b>		
<b>Číslo parcely</b>	<b>Vlastník</b>	<b>Subjekt</b>	<b>Výměra (m<sup>2</sup>)</b>
278	Obec Raková	Municipalita	970
-	-	-	-
-	-	-	-
-	-	-	-
-	-	-	-
-	-	-	-
-	-	-	-
-	-	-	-

<b>Kategorie pozemků:</b>	<b>Zastavěná plocha</b>				
<b>Číslo parcely</b>	<b>Vlastník</b>	<b>Subjekt</b>	<b>Výměra (m<sup>2</sup>)</b>	<b>Čp./ev.</b>	<b>Typ objektu dle KN</b>
59	Obec Raková	Municipalita	48	-	-
-	-	-	-	-	-
-	-	-	-	-	-
-	-	-	-	-	-
-	-	-	-	-	-

<b>Stav a příslušenství hřbitova</b>							
<b>Stav hřbitova</b>	Udržovaný v původní podobě	Rozptylová loučka	Ne	Popelnice	Ne		
<b>Stav hřbitovní zdi</b>	V původní podobě	Vsyp ostatků	Ne	Kontejner	Ne		
<b>Upřesnění stavu:</b>	Hroby	Ano	Brána	Ano	Jímka / skládka	Ano	
Bez připomínky	Ne	Hrobky	Ne	Márnice	Ano	Vodovodní řad	Ano
Torzo hřbitova	Ne	Významné hrobky	Ne	Kaple	Ne	Studna	Ne
Park	Ne	Nové hroby	Ano	Kostel	Ne	Nádrž s vodou	Ne
Pietní místo	Ne	Odstraněné hroby	Ne	Zvonice	Ne	WC	Ne
		Torza náhrobků	Ne	Zvonice	Ne	Otevírací doba	Ne
		Lapidárium	Ne	Synagoga	Ne	Uzamčen trvale	Ne
		Vyčištěná plocha	Ne	Centrální kříž	Ano	Neuzavírá se	Ano
		Kolumbárium	Ne	Dům správce	Ne	Řád pohřebiště	Ne
				Správa hřbitva	Ne	Kontakt na správce	Ne

Lokalita	Rokycany
Německý název	Rokitzan
Upřesnění hřbitova	městský
Obec / město	Rokycany
Katastrální území	Rokycany
Kód KÚ	740691
Okres	Rokycany
Kraj	Plzeňský
Sudety (1938)	Ne
Počet obyvatel 1930	8 330
Počet obyvatel 2011	13 989

Hřbitov	
Status	Veřejné pohřebiště
Stav	Funkční pohřebiště
<b>Plocha hřb. celkem (m<sup>2</sup>)</b>	<b>28 130</b>
Ostatní plocha (m <sup>2</sup> )	28 130
Zastavěná plocha (m <sup>2</sup> )	0
<b>Počet německých hrobů</b>	<b>0</b>
<b>Počet neoznač. hrobů</b>	<b>0</b>
<b>Součet (něm. &amp; neozn.hr.)</b>	<b>0</b>

Počet židovských hrobů	0
Lokace (GPS)	49.7501111N, 13.5830556E
Srovnání s okresem:	Rokycany
% z prům. plochy hřb.	734,75%
% z celkové plochy	15,63%
% z počtu něm.hrobů	0,00%

Ukazatele za okres	Rokycany
Počet hřbitovů	47
z toho s plochou nad 0 m <sup>2</sup>	47
Plocha hřbitovů	179 940
Průměrná vel. hřbitova:	
Celková plocha (m <sup>2</sup> )	3 829
Plocha hřbitova (m <sup>2</sup> )	3 769
Zastavěná plocha (m <sup>2</sup> )	59
Počet německých hrobů	18
Počet neoznačených hrobů	0
Součet (něm. a neozn.hrobů)	18
Správce hřbitova	Obecní / městský úřad - Rokycany

## Přehled hřbitovů Plzeňského kraje (2022) / řazeno abecedně dle okresů a obcí / měst

Číslo záznamu v databázi: 358; stav DTB ke dni 22.12.2022

Výměra hřbitova	Plocha celkem	Ostatní plocha	Zastavěná plocha
	Σ m <sup>2</sup>	OP-m <sup>2</sup>	ZPaN-m <sup>2</sup>
Výměra	28 130	28 130	0
Podíl na celku v %	100,00%	100,00%	0,00%

Vlastnictví podle typu vlastníka		Plocha hřbitova celkem (m <sup>2</sup> ): 28 130					
Organizace	Církevní organizace	Municipalita	NNO	Právnícká osoba	Fyzická osoba	Státní organizace	Ostatní
Výměra v m <sup>2</sup>	0	28 130	0	0	0	0	0
Podíl v %	0,00%	100,00%	0,00%	0,00%	0,00%	0,00%	0,00%

Vlastnické poměry u pozemků				
Kategorie pozemků:	Ostatní plocha			
Číslo parcely	Vlastník	Subjekt	Výměra (m <sup>2</sup> )	
1589/1	Město Rokycany	Municipalita	23 730	
1591/4	Město Rokycany	Municipalita	2 882	
1590/1	Město Rokycany	Municipalita	1 518	
-	-	-	-	
-	-	-	-	
-	-	-	-	
-	-	-	-	
-	-	-	-	
-	-	-	-	

Kategorie pozemků:	Zastavěná plocha					
Číslo parcely	Vlastník	Subjekt	Výměra (m <sup>2</sup> )	Čp./ev.	Typ objektu dle KN	
-	-	-	-	-	Rodiný dům / Objekt k bydlení	
-	-	-	-	-	-	
-	-	-	-	-	-	
-	-	-	-	-	-	
-	-	-	-	-	-	

Stav a příslušenství hřbitova							
<b>Stav hřbitova</b>	Část původní podoba, část nová		Rozptylová loučka	Ano	Popelnice	Ano	
<b>Stav hřbitovní zdi</b>	Původní a nová		Vsyp ostatků	Ne	Kontejner	Ano	
<b>Upřesnění stavu:</b>	Hroby	Ano	Brána	Ano	Jímka / skládka	Ne	
Bez připomínky	Ne	Hrobky	Ano	Obřadní síň	Ne	Vodovodní řad	Ne
Torzo hřbitova	Ne	Významné hrobky	Ano	Márnice	Ne	Studna	Ne
Park	Ne	Nové hroby	Ano	Kaple	Ne	Nádrž s vodou	Ano
Pietní místo	Ne	Odstraněné hroby	Ano	Kostel	Ne	WC	Ne
		Torza náhrobků	Ano	Zvonice	Ne	Otevírací doba	Ano
		Lapidárium	Ne	Synagoga	Ne	Uzamčen trvale	Ne
		Vyčištěná plocha	Ne	Centrální kříž	Ano	Neuzavírá se	Ne
		Kolumbárium	Ano	Dům správce	Ne	Řád pohřebiště	Ano
				Správa hřbitva	Ano	Kontakt na správce	Ano

**Lokalita Rokycany****Německý název Rokitzan**

Upřesnění hřbitova u kostela, zaniklý

**Obec / město Rokycany**

Katastrální území Rokycany

Kód KÚ 740691

**Okres Rokycany**

Kraj Plzeňský

Sudety (1938) Ne

Počet obyvatel 1930 8 330

Počet obyvatel 2011 13 989

**Hřbitov**

Status Zaniklé veřejné pohřebiště

Stav Pietní místo

**Plocha hřb. celkem (m<sup>2</sup>) 12 527**Ostatní plocha (m<sup>2</sup>) 12 466Zastavěná plocha (m<sup>2</sup>) 61**Počet německých hrobů 12****Počet neoznač. hrobů 0****Součet (něm. & neozn.hr.) 12**

Počet židovských hrobů 0

Lokace (GPS) 49.7420889N, 13.5895869E

Srovnání s okresem: Rokycany

% z prům. plochy hřb. 327,20%

% z celkové plochy 6,96%

% z počtu něm.hrobů 66,67%

**Ukazatele za okres Rokycany**

Počet hřbitovů 47

z toho s plochou nad 0 m<sup>2</sup> 47

Plocha hřbitovů 179 940

Průměrná vel. hřbitova:

Celková plocha (m<sup>2</sup>) 3 829Plocha hřbitova (m<sup>2</sup>) 3 769Zastavěná plocha (m<sup>2</sup>) 59

Počet německých hrobů 18

Počet neoznačených hrobů 0

Součet (něm. a neozn.hrobů) 18

**Správce hřbitova** Obecní / městský úřad - Rokycany**Přehled hřbitovů Plzeňského kraje (2022) / řazeno abecedně dle okresů a obcí / měst**

Číslo záznamu v databázi: 359; stav DTB ke dni 22.12.2022

Výměra hřbitova	Plocha celkem	Ostatní plocha	Zastavěná plocha
	Σ m <sup>2</sup>	OP-m <sup>2</sup>	ZPaN-m <sup>2</sup>
<b>Výměra</b>	12 527	12 466	61
<b>Podíl na celku v %</b>	100,00%	99,51%	0,49%

Vlastnictví podle typu vlastníka	Plocha hřbitova celkem (m <sup>2</sup> ): 12 527						
	Organizace	Církevní organizace	Municipalita	NNO	Právnícká osoba	Fyzická osoba	Státní organizace
Výměra v m <sup>2</sup>	0	12 527	0	0	0	0	0
Podíl v %	0,00%	100,00%	0,00%	0,00%	0,00%	0,00%	0,00%

**Vlastnické poměry u pozemků**

Kategorie pozemků:	Ostatní plocha		
Číslo parcely	Vlastník	Subjekt	Výměra (m <sup>2</sup> )
319/1	Město Rokycany	Municipalita	12 466
-	-	-	-
-	-	-	-
-	-	-	-
-	-	-	-
-	-	-	-
-	-	-	-
-	-	-	-

Kategorie pozemků:	Zastavěná plocha				
Číslo parcely	Vlastník	Subjekt	Výměra (m <sup>2</sup> )	Čp./ev.	Typ objektu dle KN
861	Město Rokycany	Municipalita	61	-	-
-	-	-	-	-	-
-	-	-	-	-	-
-	-	-	-	-	-
-	-	-	-	-	-

**Stav a příslušenství hřbitova**

<b>Stav hřbitova</b>	Pietní místo, park	Rozptylová loučka	Ne	Popelnice	Ano
<b>Stav hřbitovní zdi</b>	Nová	Vsyp ostatků	Ne	Kontejner	Ne
<b>Upřesnění stavu:</b>	Hroby	Brána	Ano	Jímka / skládka	Ne
Bez připomínky	Ne	Obřadní síň	Ne	Vodovodní řad	Ne
Torzo hřbitova	Ano	Márnice	Ano	Studna	Ne
Park	Ne	Významné hroby	Ne	Nádrž s vodou	Ne
Pietní místo	Ano	Nové hroby	Ne	Kostel	Ne
		Odstraněné hroby	Ne	Zvonice	Ne
		Torza náhrobků	Ano	Synagoga	Ne
		Lapidárium	Ano	Centrální kříž	Ano
		Vyčištěná plocha	Ano	Dům správce	Ne
		Kolumbárium	Ne	Správa hřbitva	Ne
				Otevírací doba	Ano
				Uzamčen trvale	Ne
				Neuzavírá se	Ne
				Řád pohřebiště	Ne
				Kontakt na správce	Ne

**Lokalita Rokycany****Německý název Rokitzan**

Upřesnění hřbitova u kostela, zaniklý

**Obec / město Rokycany**

Katastrální území Rokycany

Kód KÚ 740691

**Okres Rokycany**

Kraj Plzeňský

Sudety (1938) Ne

Počet obyvatel 1930 8 330

Počet obyvatel 2011 13 989

**Hřbitov**

Status Zaniklé veřejné pohřebiště

Stav Zaniklé pohřebiště

**Plocha hřb. celkem (m<sup>2</sup>) 449**Ostatní plocha (m<sup>2</sup>) 449Zastavěná plocha (m<sup>2</sup>) 0**Počet německých hrobů 0****Počet neoznač. hrobů 0****Součet (něm. & neozn.hr.) 0**

Počet židovských hrobů 0

Lokace (GPS) 49.7426692N, 13.5982653E

Srovnání s okresem: Rokycany

% z prům. plochy hřb. 11,73%

% z celkové plochy 0,25%

% z počtu něm.hrobů 0,00%

**Ukazatele za okres Rokycany**

Počet hřbitovů 47

z toho s plochou nad 0 m<sup>2</sup> 47

Plocha hřbitovů 179 940

Průměrná vel. hřbitova:

Celková plocha (m<sup>2</sup>) 3 829Plocha hřbitova (m<sup>2</sup>) 3 769Zastavěná plocha (m<sup>2</sup>) 59

Počet německých hrobů 18

Počet neoznačených hrobů 0

Součet (něm. a neozn.hrobů) 18

**Správce hřbitova** Obecní / městský úřad - Rokycany**Přehled hřbitovů Plzeňského kraje (2022) / řazeno abecedně dle okresů a obcí / měst**

Číslo záznamu v databázi: 360; stav DTB ke dni 22.12.2022

Výměra hřbitova	Plocha celkem	Ostatní plocha	Zastavěná plocha
	Σ m <sup>2</sup>	OP-m <sup>2</sup>	ZPaN-m <sup>2</sup>
<b>Výměra</b>	449	449	0
<b>Podíl na celku v %</b>	100,00%	100,00%	0,00%

Vlastnictví podle typu vlastníka		Plocha hřbitova celkem (m <sup>2</sup> ): 449					
Organizace	Církevní organizace	Municipalita	NNO	Právnícká osoba	Fyzická osoba	Státní organizace	Ostatní
Výměra v m <sup>2</sup>	0	449	0	0	0	0	0
Podíl v %	0,00%	100,00%	0,00%	0,00%	0,00%	0,00%	0,00%

**Vlastnické poměry u pozemků**

Kategorie pozemků:	Ostatní plocha	Subjekt	Výměra (m <sup>2</sup> )
<b>Číslo parcely</b>	<b>Vlastník</b>		
120	Město Rokycany	Municipalita	449
-	-	-	-
-	-	-	-
-	-	-	-
-	-	-	-
-	-	-	-
-	-	-	-
-	-	-	-
-	-	-	-

Kategorie pozemků:	Zastavěná plocha	Subjekt	Výměra (m <sup>2</sup> )	Čp./ev.	Typ objektu dle KN
<b>Číslo parcely</b>	<b>Vlastník</b>				
-	-	-	-	-	-
-	-	-	-	-	-
-	-	-	-	-	-
-	-	-	-	-	-
-	-	-	-	-	-
-	-	-	-	-	-

**Stav a příslušenství hřbitova**

<b>Stav hřbitova</b>	Srovnán se zemí, bez připomínky	Rozptylová loučka	Ne	Popelnice	Ne		
<b>Stav hřbitovní zdi</b>	V původní podobě	Vsyp ostatků	Ne	Kontejner	Ne		
		Brána	Ne	Jímka / skládka	Ne		
<b>Upřesnění stavu:</b>	Hroby	Ne	Obřadní síň	Ne	Vodovodní řad	Ne	
Bez připomínky	Ano	Hrobky	Ne	Márnice	Ne	Studna	Ne
Torzo hřbitova	Ne	Významné hrobky	Ne	Kaple	Ne	Nádrž s vodou	Ne
Park	Ne	Nové hroby	Ne	Kostel	Ne	WC	Ne
Pietní místo	Ne	Odstraněné hroby	Ne	Zvonice	Ne	Otevírací doba	Ne
		Torza náhrobků	Ne	Synagoga	Ne	Uzamčen trvale	Ano
		Lapidárium	Ne	Centrální kříž	Ne	Neuzavírá se	Ne
		Vyčištěná plocha	Ne	Dům správce	Ne	Řád pohřebiště	Ne
		Kolumbárium	Ne	Správa hřbitva	Ne	Kontakt na správce	Ne

Lokalita	Rokycany
Německý název	Rokitzan
Upřesnění hřbitova	židovský
Obec / město	Rokycany
Katastrální území	Rokycany
Kód KÚ	740691
Okres	Rokycany
Kraj	Plzeňský
Sudety (1938)	Ne
Počet obyvatel 1930	8 330
Počet obyvatel 2011	13 989

Hřbitov	
Status	Neveřejné pohřebiště
Stav	Nefunkční církevní pohřebiště
<b>Plocha hřb. celkem (m<sup>2</sup>)</b>	<b>2 146</b>
Ostatní plocha (m <sup>2</sup> )	2 011
Zastavěná plocha (m <sup>2</sup> )	135
<b>Počet německých hrobů</b>	<b>0</b>
<b>Počet neoznač. hrobů</b>	<b>0</b>
<b>Součet (něm. &amp; neozn.hr.)</b>	<b>0</b>

Počet židovských hrobů	70
Lokace (GPS)	49.7518056N, 13.6044722E
Srovnání s okresem:	Rokycany
% z prům. plochy hřb.	56,05%
% z celkové plochy	1,19%
% z počtu něm.hrobů	0,00%

Ukazatele za okres	Rokycany
Počet hřbitovů	47
z toho s plochou nad 0 m <sup>2</sup>	47
Plocha hřbitovů	179 940
Průměrná vel. hřbitova:	
Celková plocha (m <sup>2</sup> )	3 829
Plocha hřbitova (m <sup>2</sup> )	3 769
Zastavěná plocha (m <sup>2</sup> )	59
Počet německých hrobů	18
Počet neoznačených hrobů	0
Součet (něm. a neozn.hrobů)	18
Správce hřbitova	Obecní / městský úřad - Rokycany

## Přehled hřbitovů Plzeňského kraje (2022) / řazeno abecedně dle okresů a obcí / měst

Číslo záznamu v databázi: 361; stav DTB ke dni 22.12.2022

Výměra hřbitova	Plocha celkem	Ostatní plocha	Zastavěná plocha
	Σ m <sup>2</sup>	OP-m <sup>2</sup>	ZPaN-m <sup>2</sup>
<b>Výměra</b>	2 146	2 011	135
<b>Podíl na celku v %</b>	100,00%	93,71%	6,29%

Vlastnictví podle typu vlastníka		Plocha hřbitova celkem (m <sup>2</sup> ): 2 146					
Organizace	Církevní organizace	Municipalita	NNO	Právnícká osoba	Fyzická osoba	Státní organizace	Ostatní
Výměra v m <sup>2</sup>	2 146	0	0	0	0	0	0
Podíl v %	100,00%	0,00%	0,00%	0,00%	0,00%	0,00%	0,00%

Vlastnické poměry u pozemků				
Kategorie pozemků:	Ostatní plocha			
Číslo parcely	Vlastník	Subjekt	Výměra (m <sup>2</sup> )	
1922/3	Židovská obec Plzeň	Církevní organizace	912	
1922/5	Židovská obec Plzeň	Církevní organizace	1 099	
-	-	-	-	
-	-	-	-	
-	-	-	-	
-	-	-	-	
-	-	-	-	
-	-	-	-	

Kategorie pozemků:	Zastavěná plocha					
Číslo parcely	Vlastník	Subjekt	Výměra (m <sup>2</sup> )	Čp./ev.	Typ objektu dle KN	
595	Židovská obec Plzeň	Církevní organizace	135	192	-	
-	-	-	-	-	-	
-	-	-	-	-	-	
-	-	-	-	-	-	
-	-	-	-	-	-	

Stav a příslušenství hřbitova						
Stav hřbitova	Udržovaný v původní podobě	Rozptylová loučka	Ne	Popelnice	Ne	
Stav hřbitovní zdi	Nová	Vsyp ostatků	Ne	Kontejner	Ne	
Upřesnění stavu:	Hroby	Ano	Brána	Ne	Jímka / skládka	Ne
Bez připomínky	Ne	Hrobky	Ne	Márnice	Ano	Studna
Torzo hřbitova	Ne	Významné hrobky	Ne	Kaple	Ne	Nádrž s vodou
Park	Ne	Nové hroby	Ne	Kostel	Ne	WC
Pietní místo	Ne	Odstraněné hroby	Ne	Zvonice	Ne	Otevírací doba
		Torza náhrobků	Ne	Synagoga	Ne	Uzamčen trvale
		Lapidárium	Ne	Centrální kříž	Ne	Neuzavírá se
		Vyčištěná plocha	Ne	Dům správce	Ano	Řád pohřebiště
		Kolumbárium	Ne	Správa hřbitva	Ne	Kontakt na správce

<b>Lokalita</b>	<b>Sedlecko</b>
<b>Německý název</b>	<b>Sedletzko</b>
Upřesnění hřbitova	obecní
<b>Obec / město</b>	<b>Smědčice</b>
Katastrální území	Smědčice
Kód KÚ	616354
<b>Okres</b>	<b>Rokycany</b>
Kraj	Plzeňský
Sudety (1938)	Ne
Počet obyvatel 1930	99
Počet obyvatel 2011	163

<b>Hřbitov</b>	
Status	Veřejné pohřebiště
Stav	Funkční pohřebiště
<b>Plocha hřb. celkem (m<sup>2</sup>)</b>	<b>2 558</b>
Ostatní plocha (m <sup>2</sup> )	2 558
Zastavěná plocha (m <sup>2</sup> )	0
<b>Počet německých hrobů</b>	<b>0</b>
<b>Počet neoznač. hrobů</b>	<b>0</b>
<b>Součet (něm. &amp; neozn.hr.)</b>	<b>0</b>

Počet židovských hrobů	0
Lokace (GPS)	49.8051944N, 13.5191389E
Srovnání s okresem:	Rokycany
% z prům. plochy hřb.	66,81%
% z celkové plochy	1,42%
% z počtu něm.hrobů	0,00%

<b>Ukazatele za okres</b>	<b>Rokycany</b>
Počet hřbitovů	47
z toho s plochou nad 0 m <sup>2</sup>	47
Plocha hřbitovů	179 940
Průměrná vel. hřbitova:	
Celková plocha (m <sup>2</sup> )	3 829
Plocha hřbitova (m <sup>2</sup> )	3 769
Zastavěná plocha (m <sup>2</sup> )	59
Počet německých hrobů	18
Počet neoznačených hrobů	0
Součet (něm. a neozn.hrobů)	18
<b>Správce hřbitova</b>	<b>Obecní / městský úřad - Smědčice</b>

Přehled hřbitovů Plzeňského kraje (2022) / řazeno abecedně dle okresů a obcí / měst

Číslo záznamu v databázi: 362; stav DTB ke dni 22.12.2022

Výměra hřbitova	Plocha celkem	Ostatní plocha	Zastavěná plocha
	Σ m <sup>2</sup>	OP-m <sup>2</sup>	ZPaN-m <sup>2</sup>
<b>Výměra</b>	2 558	2 558	0
<b>Podíl na celku v %</b>	100,00%	100,00%	0,00%

Vlastnictví podle typu vlastníka		Plocha hřbitova celkem (m <sup>2</sup> ):					
Organizace	Církevní organizace	Municipalita	NNO	Právnícká osoba	Fyzická osoba	Státní organizace	Ostatní
Výměra v m <sup>2</sup>	0	2 558	0	0	0	0	0
Podíl v %	0,00%	100,00%	0,00%	0,00%	0,00%	0,00%	0,00%

Vlastnické poměry u pozemků			
Kategorie pozemků:	Ostatní plocha		
Číslo parcely	Vlastník	Subjekt	Výměra (m <sup>2</sup> )
467	Obec Bušovice	Municipalita	2 558
-	-	-	-
-	-	-	-
-	-	-	-
-	-	-	-
-	-	-	-
-	-	-	-
-	-	-	-

Kategorie pozemků:	Zastavěná plocha					
Číslo parcely	Vlastník	Subjekt	Výměra (m <sup>2</sup> )	Čp./ev.	Typ objektu dle KN	
-	-	-	-	-	Objekt/stavba občanské vybavenosti	
-	-	-	-	-	Jiná stavba	
-	-	-	-	-	-	
-	-	-	-	-	-	
-	-	-	-	-	-	

Stav a příslušenství hřbitova						
Stav hřbitova	Udržovaný v původní podobě	Rozptylová loučka	Ne	Popelnice	Ano	
Stav hřbitovní zdi	V původní podobě	Vsyp ostatků	Ne	Kontejner	Ne	
Upřesnění stavu:	Hroby	Ano	Brána	Ano	Jímka / skládka	Ne
Bez připomínky	Ne	Hrobky	Ne	Márnice	Ne	Vodovodní řad
Torzo hřbitova	Ne	Významné hrobky	Ne	Kaple	Ne	Studna
Park	Ne	Nové hroby	Ano	Kostel	Ne	Nádrž s vodou
Pietní místo	Ne	Odstraněné hroby	Ano	Zvonice	Ne	WC
		Torza náhrobků	Ne	Synagoga	Ne	Otevírací doba
		Lapidárium	Ne	Centrální kříž	Ano	Uzamčen trvale
		Vyčištěná plocha	Ano	Dům správce	Ne	Neuzavírá se
		Kolumbárium	Ne	Správa hřbitva	Ne	Řád pohřebiště
						Kontakt na správce
						Ano

<b>Lokalita</b>	<b>Skořice</b>
<b>Německý název</b>	<b>Skorschitz</b>
Upřesnění hřbitova	u kostela
<b>Obec / město</b>	<b>Skořice</b>
Katastrální území	Skořice
Kód KÚ	748544
<b>Okres</b>	<b>Rokycany</b>
Kraj	Plzeňský
Sudety (1938)	Ne
Počet obyvatel 1930	960
Počet obyvatel 2011	255

<b>Hřbitov</b>	
Status	Veřejné pohřebiště
Stav	Funkční pohřebiště
<b>Plocha hřb. celkem (m<sup>2</sup>)</b>	<b>1 772</b>
Ostatní plocha (m <sup>2</sup> )	1 772
Zastavěná plocha (m <sup>2</sup> )	0
<b>Počet německých hrobů</b>	<b>0</b>
<b>Počet neoznač. hrobů</b>	<b>0</b>
<b>Součet (něm. &amp; neozn.hr.)</b>	<b>0</b>

Počet židovských hrobů	0
Lokace (GPS)	49.6788889N, 13.7009722E
Srovnání s okresem:	Rokycany
% z prům. plochy hřb.	46,28%
% z celkové plochy	0,98%
% z počtu něm.hrobů	0,00%

<b>Ukazatele za okres</b>	<b>Rokycany</b>
Počet hřbitovů	47
z toho s plochou nad 0 m <sup>2</sup>	47
Plocha hřbitovů	179 940
Průměrná vel. hřbitova:	
Celková plocha (m <sup>2</sup> )	3 829
Plocha hřbitova (m <sup>2</sup> )	3 769
Zastavěná plocha (m <sup>2</sup> )	59
Počet německých hrobů	18
Počet neoznačených hrobů	0
Součet (něm. a neozn.hrobů)	18
<b>Správce hřbitova</b>	<b>Obecní / městský úřad - Skořice</b>

Přehled hřbitovů Plzeňského kraje (2022) / řazeno abecedně dle okresů a obcí / měst

Číslo záznamu v databázi: 363; stav DTB ke dni 22.12.2022

<b>Výměra hřbitova</b>	<b>Plocha celkem</b>	<b>Ostatní plocha</b>	<b>Zastavěná plocha</b>
	<b>Σ m<sup>2</sup></b>	<b>OP-m<sup>2</sup></b>	<b>ZPaN-m<sup>2</sup></b>
<b>Výměra</b>	1 772	1 772	0
<b>Podíl na celku v %</b>	100,00%	100,00%	0,00%

<b>Vlastnictví podle typu vlastníka</b>	<b>Plocha hřbitova celkem (m<sup>2</sup>): 1 772</b>						
<b>Organizace</b>	<b>Církevní organizace</b>	<b>Municipalita</b>	<b>NNO</b>	<b>Právnícká osoba</b>	<b>Fyzická osoba</b>	<b>Státní organizace</b>	<b>Ostatní</b>
Výměra v m <sup>2</sup>	0	1 772	0	0	0	0	0
Podíl v %	0,00%	100,00%	0,00%	0,00%	0,00%	0,00%	0,00%

<b>Vlastnické poměry u pozemků</b>			
<b>Kategorie pozemků:</b>	<b>Ostatní plocha</b>		
<b>Číslo parcely</b>	<b>Vlastník</b>	<b>Subjekt</b>	<b>Výměra (m<sup>2</sup>)</b>
13/2	Obec Skořice	Municipalita	1 772
-	-	-	-
-	-	-	-
-	-	-	-
-	-	-	-
-	-	-	-
-	-	-	-
-	-	-	-

<b>Kategorie pozemků:</b>	<b>Zastavěná plocha</b>				
<b>Číslo parcely</b>	<b>Vlastník</b>	<b>Subjekt</b>	<b>Výměra (m<sup>2</sup>)</b>	<b>Čp./ev.</b>	<b>Typ objektu dle KN</b>
-	-	-	-	-	-
-	-	-	-	-	-
-	-	-	-	-	-
-	-	-	-	-	-
-	-	-	-	-	-

<b>Stav a příslušenství hřbitova</b>							
<b>Stav hřbitova</b>	Udržovaný v původní podobě	Rozptylová loučka	Ne	Popelnice	Ne		
<b>Stav hřbitovní zdi</b>	V původní podobě	Vsyp ostatků	Ne	Kontejner	Ano		
<b>Upřesnění stavu:</b>	Hroby	Ano	Brána	Ano	Jímka / skládka	Ne	
Bez připomínky	Ne	Hrobky	Ne	Márnice	Ano	Studna	Ne
Torzo hřbitova	Ne	Významné hrobky	Ne	Kaple	Ne	Nádrž s vodou	Ne
Park	Ne	Nové hroby	Ano	Kostel	Ano	WC	Ne
Pietní místo	Ne	Odstraněné hroby	Ano	Zvonice	Ne	Otevírací doba	Ne
		Torza náhrobků	Ano	Synagoga	Ne	Uzamčen trvale	Ne
		Lapidárium	Ano	Centrální kříž	Ano	Neuzavírá se	Ano
		Vyčištěná plocha	Ne	Dům správce	Ne	Řád pohřebiště	Ano
		Kolumbárium	Ne	Správa hřbitva	Ne	Kontakt na správce	Ano

<b>Lokalita</b>	<b>Strašice</b>
<b>Německý název</b>	<b>Straschitz</b>
Upřesnění hřbitova	u kostela
<b>Obec / město</b>	<b>Strašice</b>
Katastrální území	Strašice
Kód KÚ	756229
<b>Okres</b>	<b>Rokycany</b>
Kraj	Plzeňský
Sudety (1938)	Ne
Počet obyvatel 1930	1 905
Počet obyvatel 2011	2 505

<b>Hřbitov</b>	
Status	Veřejné pohřebiště
Stav	Funkční pohřebiště
<b>Plocha hřb. celkem (m<sup>2</sup>)</b>	<b>3 268</b>
Ostatní plocha (m <sup>2</sup> )	3 268
Zastavěná plocha (m <sup>2</sup> )	0
<b>Počet německých hrobů</b>	<b>0</b>
<b>Počet neoznač. hrobů</b>	<b>0</b>
<b>Součet (něm. &amp; neozn.hr.)</b>	<b>0</b>

Počet židovských hrobů	0
Lokace (GPS)	49.7405000N, 13.7606111E
Srovnání s okresem:	Rokycany
% z prům. plochy hřb.	85,36%
% z celkové plochy	1,82%
% z počtu něm.hrobů	0,00%

<b>Ukazatele za okres</b>	<b>Rokycany</b>
Počet hřbitovů	47
z toho s plochou nad 0 m <sup>2</sup>	47
Plocha hřbitovů	179 940
Průměrná vel. hřbitova:	
Celková plocha (m <sup>2</sup> )	3 829
Plocha hřbitova (m <sup>2</sup> )	3 769
Zastavěná plocha (m <sup>2</sup> )	59
Počet německých hrobů	18
Počet neoznačených hrobů	0
Součet (něm. a neozn.hrobů)	18
<b>Správce hřbitova</b>	<b>Obecní / městský úřad - Strašice</b>

Přehled hřbitovů Plzeňského kraje (2022) / řazeno abecedně dle okresů a obcí / měst

Číslo záznamu v databázi: 364; stav DTB ke dni 22.12.2022

<b>Výměra hřbitova</b>	<b>Plocha celkem</b>	<b>Ostatní plocha</b>	<b>Zastavěná plocha</b>
	<b>Σ m<sup>2</sup></b>	<b>OP-m<sup>2</sup></b>	<b>ZPaN-m<sup>2</sup></b>
<b>Výměra</b>	3 268	3 268	0
<b>Podíl na celku v %</b>	100,00%	100,00%	0,00%

<b>Vlastnictví podle typu vlastníka</b>	<b>Plocha hřbitova celkem (m<sup>2</sup>): 3 268</b>						
<b>Organizace</b>	<b>Církevní organizace</b>	<b>Municipalita</b>	<b>NNO</b>	<b>Právnícká osoba</b>	<b>Fyzická osoba</b>	<b>Státní organizace</b>	<b>Ostatní</b>
Výměra v m <sup>2</sup>	0	3 268	0	0	0	0	0
Podíl v %	0,00%	100,00%	0,00%	0,00%	0,00%	0,00%	0,00%

<b>Vlastnické poměry u pozemků</b>			
<b>Kategorie pozemků:</b>	<b>Ostatní plocha</b>		
<b>Číslo parcely</b>	<b>Vlastník</b>	<b>Subjekt</b>	<b>Výměra (m<sup>2</sup>)</b>
1807	Římskokatolická farnost Rokycany	Municipalita	3 268
-	-	-	-
-	-	-	-
-	-	-	-
-	-	-	-
-	-	-	-
-	-	-	-
-	-	-	-

<b>Kategorie pozemků:</b>	<b>Zastavěná plocha</b>				
<b>Číslo parcely</b>	<b>Vlastník</b>	<b>Subjekt</b>	<b>Výměra (m<sup>2</sup>)</b>	<b>Čp./ev.</b>	<b>Typ objektu dle KN</b>
-	-	-	-	-	Objekt/stavba občanské vybavenosti
-	-	-	-	-	-
-	-	-	-	-	-
-	-	-	-	-	-
-	-	-	-	-	-

<b>Stav a příslušenství hřbitova</b>							
<b>Stav hřbitova</b>	Udržovaný v původní podobě	Rozptylová loučka	Ne	Popelnice	Ano		
<b>Stav hřbitovní zdi</b>	Částečně zničena	Vsyp ostatků	Ne	Kontejner	Ano		
<b>Upřesnění stavu:</b>	Hroby	Ano	Brána	Ano	Jímka / skládka	Ne	
Bez připomínky	Ne	Hrobky	Ne	Obřadní síň	Ne	Vodovodní řad	Ano
Torzo hřbitova	Ne	Významné hrobky	Ne	Márnice	Ne	Studna	Ne
Park	Ne	Nové hroby	Ano	Kaple	Ne	Nádrž s vodou	Ne
Pietní místo	Ne	Odstraněné hroby	Ne	Kostel	Ano	WC	Ne
		Torza náhrobků	Ano	Zvonice	Ne	Otevírací doba	Ne
		Lapidárium	Ne	Synagoga	Ne	Uzamčen trvale	Ne
		Vyčištěná plocha	Ne	Centrální kříž	Ano	Neuzavírá se	Ano
		Kolumbárium	Ne	Dům správce	Ne	Řád pohřebiště	Ano
				Správa hřbitva	Ne	Kontakt na správce	Ano

Lokalita	Stupno
Německý název	Stupno
Upřesnění hřbitova	obecní
Obec / město	Břasy
Katastrální území	Stupno
Kód KÚ	613550
Okres	Rokycany
Kraj	Plzeňský
Sudety (1938)	Ne
Počet obyvatel 1930	1 110
Počet obyvatel 2011	581

Hřbitov	
Status	Veřejné pohřebiště
Stav	Funkční pohřebiště
<b>Plocha hřb. celkem (m<sup>2</sup>)</b>	<b>9 746</b>
Ostatní plocha (m <sup>2</sup> )	9 668
Zastavěná plocha (m <sup>2</sup> )	78
<b>Počet německých hrobů</b>	<b>2</b>
<b>Počet neoznač. hrobů</b>	<b>0</b>
<b>Součet (něm. &amp; neozn.hr.)</b>	<b>2</b>
Počet židovských hrobů	0

Lokace (GPS)	49.8233056N, 13.5729167E
Srovnání s okresem:	Rokycany
% z prům. plochy hřb.	254,56%
% z celkové plochy	5,42%
% z počtu něm.hrobů	11,11%

Ukazatele za okres	Rokycany
Počet hřbitovů	47
z toho s plochou nad 0 m <sup>2</sup>	47
Plocha hřbitovů	179 940
Průměrná vel. hřbitova:	
Celková plocha (m <sup>2</sup> )	3 829
Plocha hřbitova (m <sup>2</sup> )	3 769
Zastavěná plocha (m <sup>2</sup> )	59
Počet německých hrobů	18
Počet neoznačených hrobů	0
Součet (něm. a neozn.hrobů)	18
<b>Správce hřbitova</b>	<b>Obecní / městský úřad - Břasy</b>

Přehled hřbitovů Plzeňského kraje (2022) / řazeno abecedně dle okresů a obcí / měst

Číslo záznamu v databázi: 365; stav DTB ke dni 22.12.2022

Výměra hřbitova	Plocha celkem	Ostatní plocha	Zastavěná plocha
	Σ m <sup>2</sup>	OP-m <sup>2</sup>	ZPaN-m <sup>2</sup>
Výměra	9 746	9 668	78
Podíl na celku v %	100,00%	99,20%	0,80%

Vlastnictví podle typu vlastníka	Plocha hřbitova celkem (m <sup>2</sup> ): 9 746						
Organizace	Církevní organizace	Municipalita	NNO	Právnícká osoba	Fyzická osoba	Státní organizace	Ostatní
Výměra v m <sup>2</sup>	0	9 318	0	0	428	0	0
Podíl v %	0,00%	95,61%	0,00%	0,00%	4,39%	0,00%	0,00%

Vlastnické poměry u pozemků			
Kategorie pozemků:	Ostatní plocha		
Číslo parcely	Vlastník	Subjekt	Výměra (m <sup>2</sup> )
518	Obec Břasy	Municipalita	4 966
517	Obec Břasy	Municipalita	2 683
521/2	Obec Břasy	Municipalita	1 603
521/4	Obec Břasy	Municipalita	45
521/3	Sternberg Filip JUDr.	Fyzická osoba	371
-	-	-	-
-	-	-	-
-	-	-	-
-	-	-	-

Kategorie pozemků:	Zastavěná plocha					
Číslo parcely	Vlastník	Subjekt	Výměra (m <sup>2</sup> )	Čp./ev.	Typ objektu dle KN	
486	Obec Břasy	Municipalita	21	-	-	
494	Sternberg Filip JUDr.	Fyzická osoba	57	-	-	
-	-	-	-	-	-	
-	-	-	-	-	-	
-	-	-	-	-	-	

Stav a příslušenství hřbitova						
<b>Stav hřbitova</b>	Část původní podoba, část nová	Rozptylová loučka	Ne	Popelnice	Ano	
<b>Stav hřbitovní zdi</b>	Původní a nová	Vsyp ostatků	Ne	Kontejner	Ano	
<b>Upřesnění stavu:</b>	Hroby	Ano	Brána	Ano	Jímka / skládka	Ne
Bez připomínky	Ne	Hrobky	Ano	Obřadní síň	Ne	Vodovodní řad
Torzo hřbitova	Ne	Významné hrobky	Ano	Márnice	Ano	Studna
Park	Ne	Nové hroby	Ano	Kaple	Ne	Nádrž s vodou
Pietní místo	Ne	Odstraněné hroby	Ano	Kostel	Ne	WC
		Torza náhrobků	Ano	Zvonice	Ne	Otevírací doba
		Lapidárium	Ne	Synagoga	Ne	Uzamčen trvale
		Vyčištěná plocha	Ne	Centrální kříž	Ano	Neuzavírá se
		Kolumbárium	Ne	Dům správce	Ne	Řád pohřebiště
				Správa hřbitva	Ne	Kontakt na správce

<b>Lokalita</b>	<b>Svatá Barbora</b>
<b>Německý název</b>	<b>Sankt Barbara</b>
Upřesnění hřbitova	obecní
<b>Obec / město</b>	<b>Radnice</b>
Katastrální území	Radnice u Rokycan
Kód KÚ	738107
<b>Okres</b>	<b>Rokycany</b>
Kraj	Plzeňský
Sudety (1938)	Ne
Počet obyvatel 1930	40
Počet obyvatel 2011	29

<b>Hřbitov</b>	
Status	Veřejné pohřebiště
Stav	Funkční pohřebiště
<b>Plocha hřb. celkem (m<sup>2</sup>)</b>	<b>4 978</b>
Ostatní plocha (m <sup>2</sup> )	4 978
Zastavěná plocha (m <sup>2</sup> )	0
<b>Počet německých hrobů</b>	<b>0</b>
<b>Počet neoznač. hrobů</b>	<b>0</b>
<b>Součet (něm. &amp; neozn.hr.)</b>	<b>0</b>

Počet židovských hrobů	0
Lokace (GPS)	49.8700556N, 13.5959722E
Srovnání s okresem:	Rokycany
% z prům. plochy hřb.	130,02%
% z celkové plochy	2,77%
% z počtu něm.hrobů	0,00%

<b>Ukazatele za okres</b>	<b>Rokycany</b>
Počet hřbitovů	47
z toho s plochou nad 0 m <sup>2</sup>	47
Plocha hřbitovů	179 940
Průměrná vel. hřbitova:	
Celková plocha (m <sup>2</sup> )	3 829
Plocha hřbitova (m <sup>2</sup> )	3 769
Zastavěná plocha (m <sup>2</sup> )	59
Počet německých hrobů	18
Počet neoznačených hrobů	0
Součet (něm. a neozn.hrobů)	18
<b>Správce hřbitova</b>	<b>Obecní / městský úřad - Radnice</b>

Přehled hřbitovů Plzeňského kraje (2022) / řazeno abecedně dle okresů a obcí / měst

Číslo záznamu v databázi: 366; stav DTB ke dni 22.12.2022

Výměra hřbitova	Plocha celkem	Ostatní plocha	Zastavěná plocha
	Σ m <sup>2</sup>	OP-m <sup>2</sup>	ZPaN-m <sup>2</sup>
<b>Výměra</b>	4 978	4 978	0
<b>Podíl na celku v %</b>	100,00%	100,00%	0,00%

Vlastnictví podle typu vlastníka		Plocha hřbitova celkem (m <sup>2</sup> ):					
Organizace	Církevní organizace	Municipalita	NNO	Právnícká osoba	Fyzická osoba	Státní organizace	Ostatní
Výměra v m <sup>2</sup>	0	4 775	0	0	203	0	0
Podíl v %	0,00%	95,92%	0,00%	0,00%	4,08%	0,00%	0,00%

Vlastnické poměry u pozemků			
Kategorie pozemků:	Ostatní plocha		
Číslo parcely	Vlastník	Subjekt	Výměra (m <sup>2</sup> )
1331/1	Město Radnice	Municipalita	4 250
1331/2	Město Radnice	Municipalita	491
1331/3	Čermák Silvestr	Fyzická osoba	203
1331/4	Město Radnice	Municipalita	26
1331/5	Město Radnice	Municipalita	8
-	-	-	-
-	-	-	-
-	-	-	-
-	-	-	-

Kategorie pozemků:	Zastavěná plocha					
Číslo parcely	Vlastník	Subjekt	Výměra (m <sup>2</sup> )	Čp./ev.	Typ objektu dle KN	
-	-	-	-	-	Objekt/stavba občanské vybavenosti	
-	-	-	-	-	-	
-	-	-	-	-	-	
-	-	-	-	-	-	
-	-	-	-	-	-	

Stav a příslušenství hřbitova						
Stav hřbitova	Udržovaný v původní podobě	Rozptylová loučka	Ne	Popelnice	Ne	
Stav hřbitovní zdi	Nová	Vsyp ostatků	Ne	Kontejner	Ne	
Upřesnění stavu:	Hroby	Ano	Brána	Ano	Jímka / skládka	Ano
Bez připomínky	Ne	Hrobky	Ne	Obřadní síň	Ne	Vodovodní řad
Torzo hřbitova	Ne	Významné hrobky	Ne	Márnice	Ne	Studna
Park	Ne	Nové hroby	Ano	Kaple	Ne	Nádrž s vodou
Pietní místo	Ne	Odstraněné hroby	Ano	Kostel	Ne	WC
		Torza náhrobků	Ano	Zvonice	Ne	Otevírací doba
		Lapidárium	Ne	Synagoga	Ne	Uzamčen trvale
		Vyčištěná plocha	Ne	Centrální kříž	Ano	Neuzavírá se
		Kolumbárium	Ne	Dům správce	Ne	Řád pohřebiště
				Správa hřbitva	Ne	Kontakt na správce

<b>Lokalita</b>	<b>Svojkovice</b>
<b>Německý název</b>	<b>Swojkowitz</b>
Upřesnění hřbitova	obecní
<b>Obec / město</b>	<b>Svojkovice</b>
Katastrální území	Svojkovice
Kód KÚ	761222
<b>Okres</b>	<b>Rokycany</b>
Kraj	Plzeňský
Sudety (1938)	Ne
Počet obyvatel 1930	365
Počet obyvatel 2011	405

<b>Hřbitov</b>	
Status	Veřejné pohřebiště
Stav	Funkční pohřebiště
<b>Plocha hřb. celkem (m<sup>2</sup>)</b>	<b>5 608</b>
Ostatní plocha (m <sup>2</sup> )	5 575
Zastavěná plocha (m <sup>2</sup> )	33
<b>Počet německých hrobů</b>	<b>0</b>
<b>Počet neoznač. hrobů</b>	<b>0</b>
<b>Součet (něm. &amp; neozn.hr.)</b>	<b>0</b>

Počet židovských hrobů	0
Lokace (GPS)	49.7560833N, 13.6402222E
Srovnání s okresem:	Rokycany
% z prům. plochy hřb.	146,48%
% z celkové plochy	3,12%
% z počtu něm.hrobů	0,00%

<b>Ukazatele za okres</b>	<b>Rokycany</b>
Počet hřbitovů	47
z toho s plochou nad 0 m <sup>2</sup>	47
Plocha hřbitovů	179 940
Průměrná vel. hřbitova:	
Celková plocha (m <sup>2</sup> )	3 829
Plocha hřbitova (m <sup>2</sup> )	3 769
Zastavěná plocha (m <sup>2</sup> )	59
Počet německých hrobů	18
Počet neoznačených hrobů	0
Součet (něm. a neozn.hrobů)	18
<b>Správce hřbitova</b>	<b>Obecní / městský úřad - Svojkovice</b>

Přehled hřbitovů Plzeňského kraje (2022) / řazeno abecedně dle okresů a obcí / měst

Číslo záznamu v databázi: 367; stav DTB ke dni 22.12.2022

Výměra hřbitova	Plocha celkem	Ostatní plocha	Zastavěná plocha
	Σ m <sup>2</sup>	OP-m <sup>2</sup>	ZPaN-m <sup>2</sup>
<b>Výměra</b>	5 608	5 575	33
<b>Podíl na celku v %</b>	100,00%	99,41%	0,59%

Vlastnictví podle typu vlastníka	Plocha hřbitova celkem (m <sup>2</sup> ):							
	Organizace	Církevní organizace	Municipalita	NNO	Právnícká osoba	Fyzická osoba	Státní organizace	Ostatní
Výměra v m <sup>2</sup>	0	5 608	0	0	0	0	0	0
Podíl v %	0,00%	100,00%	0,00%	0,00%	0,00%	0,00%	0,00%	0,00%

Vlastnické poměry u pozemků			
Kategorie pozemků:	Ostatní plocha		
Číslo parcely	Vlastník	Subjekt	Výměra (m <sup>2</sup> )
152/2	Obec Svojkovice	Municipalita	5 575
-	-	-	-
-	-	-	-
-	-	-	-
-	-	-	-
-	-	-	-
-	-	-	-
-	-	-	-

Kategorie pozemků:	Zastavěná plocha					
Číslo parcely	Vlastník	Subjekt	Výměra (m <sup>2</sup> )	Čp./ev.	Typ objektu dle KN	
70	Obec Svojkovice	Municipalita	33	-	Objekt/stavba občanské vybavenosti	
-	-	-	-	-	-	
-	-	-	-	-	-	
-	-	-	-	-	-	
-	-	-	-	-	-	

Stav a příslušenství hřbitova							
Stav hřbitova	Část původní podoba, část nová	Rozptylová loučka	Ne	Popelnice	Ano		
Stav hřbitovní zdi	Původní a nová	Vsyp ostatků	Ne	Kontejner	Ne		
<b>Upřesnění stavu:</b>	Hroby	Ano	Obřadní síň	Ne	Jímka / skládka	Ne	
Bez připomínky	Ne	Hrobky	Ne	Márnice	Ano	Studna	Ano
Torzo hřbitova	Ne	Významné hrobky	Ne	Kaple	Ne	Nádrž s vodou	Ne
Park	Ne	Nové hroby	Ano	Kostel	Ne	WC	Ano
Pietní místo	Ne	Odstraněné hroby	Ne	Zvonice	Ne	Otevírací doba	Ne
		Torza náhrobků	Ano	Synagoga	Ne	Uzamčen trvale	Ne
		Lapidárium	Ne	Centrální kříž	Ne	Neuzavírá se	Ano
		Vyčištěná plocha	Ne	Dům správce	Ne	Řád pohřebiště	Ne
		Kolumbárium	Ne	Správa hřbitva	Ne	Kontakt na správce	Ne

<b>Lokalita</b>	<b>Terešov</b>
<b>Německý název</b>	<b>Tereschau</b>
Upřesnění hřbitova	židovský
<b>Obec / město</b>	<b>Terešov</b>
Katastrální území	Terešov
Kód KÚ	766453
<b>Okres</b>	<b>Rokycany</b>
Kraj	Plzeňský
Sudety (1938)	Ne
Počet obyvatel 1930	427
Počet obyvatel 2011	141

#### Hřbitov

Status	Neveřejné pohřebiště
Stav	Nefunkční církevní pohřebiště

<b>Plocha hřb. celkem (m<sup>2</sup>)</b>	<b>4 087</b>
Ostatní plocha (m <sup>2</sup> )	4 087
Zastavěná plocha (m <sup>2</sup> )	0

<b>Počet německých hrobů</b>	<b>0</b>
<b>Počet neoznač. hrobů</b>	<b>0</b>
<b>Součet (něm. &amp; neozn.hr.)</b>	<b>0</b>

Počet židovských hrobů	265
------------------------	-----

Lokace (GPS)	49.8865278N, 13.6849167E
--------------	--------------------------

Srovnání s okresem:	Rokycany
% z prům. plochy hřb.	106,75%
% z celkové plochy	2,27%

% z počtu něm.hrobů	0,00%
---------------------	-------

#### Ukazatele za okres Rokycany

Počet hřbitovů	47
z toho s plochou nad 0 m <sup>2</sup>	47
Plocha hřbitovů	179 940
Průměrná vel. hřbitova:	
Celková plocha (m <sup>2</sup> )	3 829
Plocha hřbitova (m <sup>2</sup> )	3 769
Zastavěná plocha (m <sup>2</sup> )	59
Počet německých hrobů	18
Počet neoznačených hrobů	0
Součet (něm. a neozn.hrobů)	18

#### Správce hřbitova

Obecní / městský úřad - Terešov

#### Přehled hřbitovů Plzeňského kraje (2022) / řazeno abecedně dle okresů a obcí / měst

Číslo záznamu v databázi: 368; stav DTB ke dni 22.12.2022

Výměra hřbitova	Plocha celkem	Ostatní plocha	Zastavěná plocha
	Σ m <sup>2</sup>	OP-m <sup>2</sup>	ZPaN-m <sup>2</sup>
<b>Výměra</b>	4 087	4 087	0
<b>Podíl na celku v %</b>	100,00%	100,00%	0,00%

#### Vlastnictví podle typu vlastníka Plocha hřbitova celkem (m<sup>2</sup>): 4 087

Organizace	Církevní organizace	Municipalita	NNO	Právnícká osoba	Fyzická osoba	Státní organizace	Ostatní
Výměra v m <sup>2</sup>	4 087	0	0	0	0	0	0
Podíl v %	100,00%	0,00%	0,00%	0,00%	0,00%	0,00%	0,00%

#### Vlastnické poměry u pozemků

Kategorie pozemků:	Ostatní plocha		
Číslo parcely	Vlastník	Subjekt	Výměra (m <sup>2</sup> )
1169	Federace židovských obcí v České republice	Církevní organizace	4 087
-	-	-	-
-	-	-	-
-	-	-	-
-	-	-	-
-	-	-	-
-	-	-	-
-	-	-	-
-	-	-	-

Kategorie pozemků:	Zastavěná plocha				
Číslo parcely	Vlastník	Subjekt	Výměra (m <sup>2</sup> )	Čp./ev.	Typ objektu dle KN
-	-	-	-	-	Objekt/stavba občanské vybavenosti
-	-	-	-	-	-
-	-	-	-	-	-
-	-	-	-	-	-
-	-	-	-	-	-

#### Stav a příslušenství hřbitova

<b>Stav hřbitova</b>	Obnovený s původními náhrobky	Rozptylová loučka	Ne	Popelnice	Ne
<b>Stav hřbitovní zdi</b>	V původní podobě	Vsyp ostatků	Ne	Kontejner	Ne
<b>Upřesnění stavu:</b>	Hroby	Ano	Brána	Ne	Jímka / skládka
Bez připomínky	Ne	Hroby	Ne	Obřadní síň	Ne
Torzo hřbitova	Ne	Významné hroby	Ne	Márnice	Ne
Park	Ne	Nové hroby	Ne	Kaple	Ne
Pietní místo	Ne	Odstraněné hroby	Ne	Kostel	Ne
		Torza náhrobků	Ano	Zvonice	Ne
		Lapidárium	Ne	Synagoga	Ne
		Vyčištěná plocha	Ne	Centrální kříž	Ne
		Kolumbárium	Ne	Dům správce	Ne
				Správa hřbitva	Ne
					Řád pohřebiště
					Kontakt na správce

<b>Lokalita</b>	<b>Těškov</b>
<b>Německý název</b>	<b>Teschkau</b>
Upřesnění hřbitova	obecní
<b>Obec / město</b>	<b>Těškov</b>
Katastrální území	Těškov
Kód KÚ	641324
<b>Okres</b>	<b>Rokycany</b>
Kraj	Plzeňský
Sudety (1938)	Ne
Počet obyvatel 1930	708
Počet obyvatel 2011	305

<b>Hřbitov</b>	
Status	Veřejné pohřebiště
Stav	Funkční pohřebiště
<b>Plocha hřb. celkem (m<sup>2</sup>)</b>	<b>1 934</b>
Ostatní plocha (m <sup>2</sup> )	1 887
Zastavěná plocha (m <sup>2</sup> )	47
<b>Počet německých hrobů</b>	<b>0</b>
<b>Počet neoznač. hrobů</b>	<b>0</b>
<b>Součet (něm. &amp; neozn.hr.)</b>	<b>0</b>

Počet židovských hrobů	0
Lokace (GPS)	49.8068611N, 13.7107778E
Srovnání s okresem:	Rokycany
% z prům. plochy hřb.	50,52%
% z celkové plochy	1,07%
% z počtu něm.hrobů	0,00%

<b>Ukazatele za okres</b>	<b>Rokycany</b>
Počet hřbitovů	47
z toho s plochou nad 0 m <sup>2</sup>	47
Plocha hřbitovů	179 940
Průměrná vel. hřbitova:	
Celková plocha (m <sup>2</sup> )	3 829
Plocha hřbitova (m <sup>2</sup> )	3 769
Zastavěná plocha (m <sup>2</sup> )	59
Počet německých hrobů	18
Počet neoznačených hrobů	0
Součet (něm. a neozn.hrobů)	18
<b>Správce hřbitova</b>	<b>Obecní / městský úřad - Těškov</b>

Přehled hřbitovů Plzeňského kraje (2022) / řazeno abecedně dle okresů a obcí / měst

Číslo záznamu v databázi: 369; stav DTB ke dni 22.12.2022

Výměra hřbitova	Plocha celkem	Ostatní plocha	Zastavěná plocha
	Σ m <sup>2</sup>	OP-m <sup>2</sup>	ZPaN-m <sup>2</sup>
<b>Výměra</b>	1 934	1 887	47
<b>Podíl na celku v %</b>	100,00%	97,57%	2,43%

Vlastnictví podle typu vlastníka	Plocha hřbitova celkem (m <sup>2</sup> ):							
	Organizace	Církevní organizace	Municipalita	NNO	Právnícká osoba	Fyzická osoba	Státní organizace	Ostatní
Výměra v m <sup>2</sup>	0	1 934	0	0	0	0	0	0
Podíl v %	0,00%	100,00%	0,00%	0,00%	0,00%	0,00%	0,00%	0,00%

Vlastnické poměry u pozemků			
Kategorie pozemků:	Ostatní plocha		
Číslo parcely	Vlastník	Subjekt	Výměra (m <sup>2</sup> )
1051/54	Obec Těškov	Municipalita	1 887
-	-	-	-
-	-	-	-
-	-	-	-
-	-	-	-
-	-	-	-
-	-	-	-
-	-	-	-

Kategorie pozemků:	Zastavěná plocha					
Číslo parcely	Vlastník	Subjekt	Výměra (m <sup>2</sup> )	Čp./ev.	Typ objektu dle KN	
137	Obec Těškov	Municipalita	47	-	-	-
-	-	-	-	-	-	-
-	-	-	-	-	-	-
-	-	-	-	-	-	-
-	-	-	-	-	-	-

Stav a příslušenství hřbitova						
Stav hřbitova	Udržovaný, nová podoba	Rozptylová loučka	Ne	Popelnice	Ano	
Stav hřbitovní zdi	Nová	Vsyp ostatků	Ne	Kontejner	Ano	
Upřesnění stavu:	Hroby	Ano	Brána	Ano	Jímka / skládka	Ne
Bez připomínky	Ne	Hrobky	Ne	Márnice	Ano	Studna
Torzo hřbitova	Ne	Významné hrobky	Ne	Kaple	Ne	Nádrž s vodou
Park	Ne	Nové hroby	Ano	Kostel	Ne	WC
Pietní místo	Ne	Odstraněné hroby	Ano	Zvonice	Ne	Otevírací doba
		Torza náhrobků	Ne	Synagoga	Ne	Uzamčen trvale
		Lapidárium	Ne	Centrální kříž	Ano	Neuzavírá se
		Vyčištěná plocha	Ne	Dům správce	Ne	Řád pohřebiště
		Kolumbárium	Ne	Správa hřbitva	Ne	Kontakt na správce

**Lokalita Újezd u Svatého Kříže****Německý název Aujest beim Heiligenkreuz**

Upřesnění hřbitova obecní

**Obec / město Újezd u Svatého Kříže**

Katastrální území Újezd u Svatého Kříže

Kód KÚ 738123

**Okres Rokycany**

Kraj Plzeňský

Sudety (1938) Ne

Počet obyvatel 1930 627

Počet obyvatel 2011 230

**Hřbitov**

Status Veřejné pohřebiště

Stav Funkční pohřebiště

**Plocha hřb. celkem (m<sup>2</sup>) 1 811**Ostatní plocha (m<sup>2</sup>) 1 754Zastavěná plocha (m<sup>2</sup>) 57**Počet německých hrobů 0****Počet neoznač. hrobů 0****Součet (něm. & neozn.hr.) 0**

Počet židovských hrobů 0

Lokace (GPS) 49.8610278N, 13.5740833E

Srovnání s okresem: Rokycany

% z prům. plochy hřb. 47,30%

% z celkové plochy 1,01%

% z počtu něm.hrobů 0,00%

**Ukazatele za okres Rokycany**

Počet hřbitovů 47

z toho s plochou nad 0 m<sup>2</sup> 47

Plocha hřbitovů 179 940

Průměrná vel. hřbitova:

Celková plocha (m<sup>2</sup>) 3 829Plocha hřbitova (m<sup>2</sup>) 3 769Zastavěná plocha (m<sup>2</sup>) 59

Počet německých hrobů 18

Počet neoznačených hrobů 0

Součet (něm. a neozn.hrobů) 18

**Správce hřbitova** Obecní / městský úřad - Újezd u Svatého Kříže**Přehled hřbitovů Plzeňského kraje (2022) / řazeno abecedně dle okresů a obcí / měst**

Číslo záznamu v databázi: 370; stav DTB ke dni 22.12.2022

Výměra hřbitova	Plocha celkem	Ostatní plocha	Zastavěná plocha
	Σ m <sup>2</sup>	OP-m <sup>2</sup>	ZPaN-m <sup>2</sup>
<b>Výměra</b>	1 811	1 754	57
<b>Podíl na celku v %</b>	100,00%	96,85%	3,15%

**Vlastnictví podle typu vlastníka Plocha hřbitova celkem (m<sup>2</sup>): 1 811**

Organizace	Církevní organizace	Municipalita	NNO	Právnícká osoba	Fyzická osoba	Státní organizace	Ostatní
Výměra v m <sup>2</sup>	0	1 754	0	0	57	0	0
Podíl v %	0,00%	96,85%	0,00%	0,00%	3,15%	0,00%	0,00%

**Vlastnické poměry u pozemků****Kategorie pozemků: Ostatní plocha**

Číslo parcely	Vlastník	Subjekt	Výměra (m <sup>2</sup> )
589	Obec Újezd u Svatého Kříže	Municipalita	1 754
-	-	-	-
-	-	-	-
-	-	-	-
-	-	-	-
-	-	-	-
-	-	-	-
-	-	-	-

**Kategorie pozemků: Zastavěná plocha**

Číslo parcely	Vlastník	Subjekt	Výměra (m <sup>2</sup> )	Čp./ev.	Typ objektu dle KN
91	SJM Vinopal Petr Ing. A Vinopalová Miloslava	Fyzická osoba	57	-	-
-	-	-	-	-	-
-	-	-	-	-	-
-	-	-	-	-	-
-	-	-	-	-	-

**Stav a příslušenství hřbitova**

<b>Stav hřbitova</b>	Udržovaný v původní podobě	Rozptylová loučka	Ne	Popelnice	Ano		
<b>Stav hřbitovní zdi</b>	Udržována vč. náhrobků	Vsyp ostatků	Ne	Kontejner	Ne		
<b>Upřesnění stavu:</b>	Hroby	Ano	Brána	Ano	Jímka / skládka	Ne	
Bez připomínky	Ne	Hrobky	Ne	Obřadní síň	Ne	Vodovodní řad	Ano
Torzo hřbitova	Ne	Významné hrobky	Ne	Márnice	Ne	Studna	Ne
Park	Ne	Nové hroby	Ano	Kaple	Ne	Nádrž s vodou	Ne
Pietní místo	Ne	Odstraněné hroby	Ne	Kostel	Ne	WC	Ne
		Torza náhrobků	Ano	Zvonice	Ne	Otevírací doba	Ne
		Lapidárium	Ne	Synagoga	Ne	Uzamčen trvale	Ne
		Vyčištěná plocha	Ne	Centrální kříž	Ano	Neuzavírá se	Ano
		Kolumbárium	Ne	Dům správce	Ano	Řád pohřebiště	Ne
				Správa hřbitva	Ne	Kontakt na správce	Ne

<b>Lokalita</b>	<b>Veselá</b>
<b>Německý název</b>	<b>Wessela</b>
Upřesnění hřbitova	obecní
<b>Obec / město</b>	<b>Veselá</b>
Katastrální území	Nevid
Kód KÚ	704326
<b>Okres</b>	<b>Rokycany</b>
Kraj	Plzeňský
Sudety (1938)	Ne
Počet obyvatel 1930	337
Počet obyvatel 2011	272

<b>Hřbitov</b>	
Status	Veřejné pohřebiště
Stav	Funkční pohřebiště
<b>Plocha hřb. celkem (m<sup>2</sup>)</b>	<b>1 257</b>
Ostatní plocha (m <sup>2</sup> )	1 194
Zastavěná plocha (m <sup>2</sup> )	63
<b>Počet německých hrobů</b>	<b>0</b>
<b>Počet neoznač. hrobů</b>	<b>0</b>
<b>Součet (něm. &amp; neozn.hr.)</b>	<b>0</b>

Počet židovských hrobů	0
Lokace (GPS)	49.6974167N, 13.6202778E
Srovnání s okresem:	Rokycany
% z prům. plochy hřb.	32,83%
% z celkové plochy	0,70%
% z počtu něm.hrobů	0,00%

<b>Ukazatele za okres</b>	<b>Rokycany</b>
Počet hřbitovů	47
z toho s plochou nad 0 m <sup>2</sup>	47
Plocha hřbitovů	179 940
Průměrná vel. hřbitova:	
Celková plocha (m <sup>2</sup> )	3 829
Plocha hřbitova (m <sup>2</sup> )	3 769
Zastavěná plocha (m <sup>2</sup> )	59
Počet německých hrobů	18
Počet neoznačených hrobů	0
Součet (něm. a neozn.hrobů)	18
<b>Správce hřbitova</b>	<b>Obecní / městský úřad - Veselá</b>

Přehled hřbitovů Plzeňského kraje (2022) / řazeno abecedně dle okresů a obcí / měst

Číslo záznamu v databázi: 371; stav DTB ke dni 22.12.2022

Výměra hřbitova	Plocha celkem	Ostatní plocha	Zastavěná plocha
	Σ m <sup>2</sup>	OP-m <sup>2</sup>	ZPaN-m <sup>2</sup>
<b>Výměra</b>	1 257	1 194	63
<b>Podíl na celku v %</b>	100,00%	94,99%	5,01%

Vlastnictví podle typu vlastníka		Plocha hřbitova celkem (m <sup>2</sup> ):					
Organizace	Církevní organizace	Municipalita	NNO	Právnícká osoba	Fyzická osoba	Státní organizace	Ostatní
Výměra v m <sup>2</sup>	0	1 257	0	0	0	0	0
Podíl v %	0,00%	100,00%	0,00%	0,00%	0,00%	0,00%	0,00%

Vlastnické poměry u pozemků			
Kategorie pozemků:	Ostatní plocha		
Číslo parcely	Vlastník	Subjekt	Výměra (m <sup>2</sup> )
440/4	Obec Veselá	Municipalita	1 194
-	-	-	-
-	-	-	-
-	-	-	-
-	-	-	-
-	-	-	-
-	-	-	-
-	-	-	-

Kategorie pozemků:	Zastavěná plocha					
Číslo parcely	Vlastník	Subjekt	Výměra (m <sup>2</sup> )	Čp./ev.	Typ objektu dle KN	
69	Obec Veselá	Municipalita	63	-	Jiná stavba	
-	-	-	-	-	-	
-	-	-	-	-	-	
-	-	-	-	-	-	
-	-	-	-	-	-	

Stav a příslušenství hřbitova						
<b>Stav hřbitova</b>	Udržovaný v původní podobě	Rozptylová loučka	Ne	Popelnice	Ano	
<b>Stav hřbitovní zdi</b>	V původní podobě	Vsyp ostatků	Ne	Kontejner	Ne	
<b>Upřesnění stavu:</b>	Hroby	Ano	Brána	Ano	Jímka / skládka	Ne
Bez připomínky	Ne	Hrobky	Ne	Márnice	Ano	Studna
Torzo hřbitova	Ne	Významné hrobky	Ne	Kaple	Ne	Nádrž s vodou
Park	Ne	Nové hroby	Ano	Kostel	Ne	WC
Pietní místo	Ne	Odstraněné hroby	Ne	Zvonice	Ne	Otevírací doba
		Torza náhrobků	Ne	Synagoga	Ne	Uzamčen trvale
		Lapidárium	Ne	Centrální kříž	Ano	Neuzavírá se
		Vyčištěná plocha	Ne	Dům správce	Ne	Řád pohřebiště
		Kolumbárium	Ne	Správa hřbitva	Ne	Kontakt na správce

<b>Lokalita</b>	<b>Vojenice</b>
<b>Německý název</b>	<b>Wojenitz</b>
Upřesnění hřbitova	u kostela
<b>Obec / město</b>	<b>Kladruby</b>
Katastrální území	Kladruby u Radnic
Kód KÚ	665347
<b>Okres</b>	<b>Rokycany</b>
Kraj	Plzeňský
Sudety (1938)	Ne
Počet obyvatel 1930	41
Počet obyvatel 2011	3

<b>Hřbitov</b>	
Status	Zaniklé veřejné pohřebiště
Stav	Zaniklé pohřebiště
<b>Plocha hřb. celkem (m<sup>2</sup>)</b>	<b>921</b>
Ostatní plocha (m <sup>2</sup> )	921
Zastavěná plocha (m <sup>2</sup> )	0
<b>Počet německých hrobů</b>	<b>0</b>
<b>Počet neoznač. hrobů</b>	<b>0</b>
<b>Součet (něm. &amp; neozn.hr.)</b>	<b>0</b>
Počet židovských hrobů	0

Lokace (GPS)	49.9046664N, 13.6323386E
Srovnání s okresem:	Rokycany
% z prům. plochy hřb.	24,06%
% z celkové plochy	0,51%
% z počtu něm.hrobů	0,00%

<b>Ukazatele za okres</b>	<b>Rokycany</b>
Počet hřbitovů	47
z toho s plochou nad 0 m <sup>2</sup>	47
Plocha hřbitovů	179 940
Průměrná vel. hřbitova:	
Celková plocha (m <sup>2</sup> )	3 829
Plocha hřbitova (m <sup>2</sup> )	3 769
Zastavěná plocha (m <sup>2</sup> )	59
Počet německých hrobů	18
Počet neoznačených hrobů	0
Součet (něm. a neozn.hrobů)	18
<b>Správce hřbitova</b>	<b>Obecní / městský úřad - Kladruby</b>

Přehled hřbitovů Plzeňského kraje (2022) / řazeno abecedně dle okresů a obcí / měst

Číslo záznamu v databázi: 372; stav DTB ke dni 22.12.2022

Výměra hřbitova	Plocha celkem	Ostatní plocha	Zastavěná plocha
	Σ m <sup>2</sup>	OP-m <sup>2</sup>	ZPaN-m <sup>2</sup>
<b>Výměra</b>	921	921	0
<b>Podíl na celku v %</b>	100,00%	100,00%	0,00%

Vlastnictví podle typu vlastníka		Plocha hřbitova celkem (m <sup>2</sup> ):					
Organizace	Církevní organizace	Municipalita	NNO	Právnícká osoba	Fyzická osoba	Státní organizace	Ostatní
Výměra v m <sup>2</sup>	0	0	0	921	0	0	0
Podíl v %	0,00%	0,00%	0,00%	100,00%	0,00%	0,00%	0,00%

Vlastnické poměry u pozemků			
Kategorie pozemků:	Ostatní plocha		
Číslo parcely	Vlastník	Subjekt	Výměra (m <sup>2</sup> )
356	MONUMENTAL TRUST BOHEMIA s.r.o.	Právnícká osoba	921
-	-	-	-
-	-	-	-
-	-	-	-
-	-	-	-
-	-	-	-
-	-	-	-
-	-	-	-

Kategorie pozemků:	Zastavěná plocha					
Číslo parcely	Vlastník	Subjekt	Výměra (m <sup>2</sup> )	Čp./ev.	Typ objektu dle KN	
-	-	-	-	-	Jiná stavba	
-	-	-	-	-	-	
-	-	-	-	-	-	
-	-	-	-	-	-	
-	-	-	-	-	-	

Stav a příslušenství hřbitova						
Stav hřbitova	Kompletně zničený, zbytky na místě		Rozptylová loučka	Ne	Popelnice	Ne
Stav hřbitovní zdi	V původní podobě		Vsyp ostatků	Ne	Kontejner	Ne
<b>Upřesnění stavu:</b>	Hroby	Ne	Obřadní síň	Ne	Vodovodní řad	Ne
Bez připomínky	Ano	Hrobky	Márnice	Ne	Studna	Ne
Torzo hřbitova	Ne	Významné hrobky	Kaple	Ne	Nádrž s vodou	Ne
Park	Ne	Nové hroby	Kostel	Ano	WC	Ne
Pietní místo	Ne	Odstraněné hroby	Zvonice	Ne	Otevírací doba	Ne
		Torza náhrobků	Synagoga	Ne	Uzamčen trvale	Ano
		Lapidárium	Centrální kříž	Ne	Neuzavírá se	Ne
		Vyčištěná plocha	Dům správce	Ne	Řád pohřebiště	Ne
		Kolumbárium	Správa hřbitva	Ne	Kontakt na správce	Ne

Lokalita	Volduchy
Německý název	Wolduch
Upřesnění hřbitova	obecní
Obec / město	Volduchy
Katastrální území	Volduchy
Kód KÚ	784770
Okres	Rokycany
Kraj	Plzeňský
Sudety (1938)	Ne
Počet obyvatel 1930	1 478
Počet obyvatel 2011	1 068

Hřbitov	
Status	Veřejné pohřebiště
Stav	Funkční pohřebiště
<b>Plocha hřb. celkem (m<sup>2</sup>)</b>	<b>4 782</b>
Ostatní plocha (m <sup>2</sup> )	4 782
Zastavěná plocha (m <sup>2</sup> )	0
<b>Počet německých hrobů</b>	<b>0</b>
<b>Počet neoznač. hrobů</b>	<b>0</b>
<b>Součet (něm. &amp; neozn.hr.)</b>	<b>0</b>

Počet židovských hrobů	0
Lokace (GPS)	49.7745278N, 13.6300278E
Srovnání s okresem:	Rokycany
% z prům. plochy hřb.	124,90%
% z celkové plochy	2,66%
% z počtu něm.hrobů	0,00%

Ukazatele za okres	Rokycany
Počet hřbitovů	47
z toho s plochou nad 0 m <sup>2</sup>	47
Plocha hřbitovů	179 940
Průměrná vel. hřbitova:	
Celková plocha (m <sup>2</sup> )	3 829
Plocha hřbitova (m <sup>2</sup> )	3 769
Zastavěná plocha (m <sup>2</sup> )	59
Počet německých hrobů	18
Počet neoznačených hrobů	0
Součet (něm. a neozn.hrobů)	18
Správce hřbitova	Obecní / městský úřad - Volduchy

Přehled hřbitovů Plzeňského kraje (2022) / řazeno abecedně dle okresů a obcí / měst

Číslo záznamu v databázi: 373; stav DTB ke dni 22.12.2022

Výměra hřbitova	Plocha celkem	Ostatní plocha	Zastavěná plocha
	Σ m <sup>2</sup>	OP-m <sup>2</sup>	ZPaN-m <sup>2</sup>
<b>Výměra</b>	4 782	4 782	0
<b>Podíl na celku v %</b>	100,00%	100,00%	0,00%

Vlastnictví podle typu vlastníka	Plocha hřbitova celkem (m <sup>2</sup> ): 4 782						
Organizace	Církevní organizace	Municipalita	NNO	Právnícká osoba	Fyzická osoba	Státní organizace	Ostatní
Výměra v m <sup>2</sup>	0	4 782	0	0	0	0	0
Podíl v %	0,00%	100,00%	0,00%	0,00%	0,00%	0,00%	0,00%

Vlastnické poměry u pozemků				
Kategorie pozemků:	Ostatní plocha			
Číslo parcely	Vlastník	Subjekt	Výměra (m <sup>2</sup> )	
141	Obec Volduchy	Municipalita	4 782	
-	-	-	-	
-	-	-	-	
-	-	-	-	
-	-	-	-	
-	-	-	-	
-	-	-	-	
-	-	-	-	

Kategorie pozemků:	Zastavěná plocha					
Číslo parcely	Vlastník	Subjekt	Výměra (m <sup>2</sup> )	Čp./ev.	Typ objektu dle KN	
-	-	-	-	-	-	
-	-	-	-	-	-	
-	-	-	-	-	-	
-	-	-	-	-	-	
-	-	-	-	-	-	

Stav a příslušenství hřbitova							
Stav hřbitova	Udržovaný v původní podobě		Rozptylová loučka	Ne	Popelnice	Ne	
Stav hřbitovní zdi	Původní a nová		Vsyp ostatků	Ne	Kontejner	Ne	
Upřesnění stavu:	Hroby	Ano	Brána	Ano	Jímka / skládka	Ano	
Bez připomínky	Ne	Hrobky	Ne	Obřadní síň	Ne	Vodovodní řad	Ano
Torzo hřbitova	Ne	Významné hrobky	Ne	Márnice	Ne	Studna	Ne
Park	Ne	Nové hroby	Ano	Kaple	Ne	Nádrž s vodou	Ne
Pietní místo	Ne	Odstraněné hroby	Ne	Kostel	Ne	WC	Ne
		Torza náhrobků	Ne	Zvonice	Ne	Otevírací doba	Ne
		Lapidárium	Ne	Synagoga	Ne	Uzamčen trvale	Ne
		Vyčištěná plocha	Ne	Centrální kříž	Ano	Neuzavírá se	Ano
		Kolumbárium	Ne	Dům správce	Ne	Řád pohřebiště	Ne
				Správa hřbitva	Ne	Kontakt na správce	Ne

Lokalita	Zbiroh
Německý název	Sbirow, Zbirov
Upřesnění hřbitova	městský
Obec / město	Zbiroh
Katastrální území	Zbiroh
Kód KÚ	791504
Okres	Rokycany
Kraj	Plzeňský
Sudety (1938)	Ne
Počet obyvatel 1930	1 540
Počet obyvatel 2011	2 453

Hřbitov	
Status	Veřejné pohřebiště
Stav	Funkční pohřebiště
<b>Plocha hřb. celkem (m<sup>2</sup>)</b>	<b>5 497</b>
Ostatní plocha (m <sup>2</sup> )	5 462
Zastavěná plocha (m <sup>2</sup> )	35
<b>Počet německých hrobů</b>	<b>0</b>
<b>Počet neoznač. hrobů</b>	<b>0</b>
<b>Součet (něm. &amp; neozn.hr.)</b>	<b>0</b>

Počet židovských hrobů	0
Lokace (GPS)	49.8536389N, 13.7652778E
Srovnání s okresem:	Rokycany
% z prům. plochy hřb.	143,58%
% z celkové plochy	3,05%
% z počtu něm.hrobů	0,00%

Ukazatele za okres	Rokycany
Počet hřbitovů	47
z toho s plochou nad 0 m <sup>2</sup>	47
Plocha hřbitovů	179 940
Průměrná vel. hřbitova:	
Celková plocha (m <sup>2</sup> )	3 829
Plocha hřbitova (m <sup>2</sup> )	3 769
Zastavěná plocha (m <sup>2</sup> )	59
Počet německých hrobů	18
Počet neoznačených hrobů	0
Součet (něm. a neozn.hrobů)	18
<b>Správce hřbitova</b>	<b>Obecní / městský úřad - Zbiroh</b>

Přehled hřbitovů Plzeňského kraje (2022) / řazeno abecedně dle okresů a obcí / měst

Číslo záznamu v databázi: 374; stav DTB ke dni 22.12.2022

Výměra hřbitova	Plocha celkem	Ostatní plocha	Zastavěná plocha
	Σ m <sup>2</sup>	OP-m <sup>2</sup>	ZPaN-m <sup>2</sup>
<b>Výměra</b>	5 497	5 462	35
<b>Podíl na celku v %</b>	100,00%	99,36%	0,64%

Vlastnictví podle typu vlastníka		Plocha hřbitova celkem (m <sup>2</sup> ):					
Organizace	Církevní organizace	Municipalita	NNO	Právnícká osoba	Fyzická osoba	Státní organizace	Ostatní
Výměra v m <sup>2</sup>	5 497	0	0	0	0	0	0
Podíl v %	100,00%	0,00%	0,00%	0,00%	0,00%	0,00%	0,00%

Vlastnické poměry u pozemků			
Kategorie pozemků:	Ostatní plocha		
Číslo parcely	Vlastník	Subjekt	Výměra (m <sup>2</sup> )
1495/1	Římskokatolická farnost Zbiroh	Církevní organizace	5 462
-	-	-	-
-	-	-	-
-	-	-	-
-	-	-	-
-	-	-	-
-	-	-	-
-	-	-	-

Kategorie pozemků:	Zastavěná plocha					
Číslo parcely	Vlastník	Subjekt	Výměra (m <sup>2</sup> )	Čp./ev.	Typ objektu dle KN	
340	Římskokatolická farnost Zbiroh	Církevní organizace	35	-	Objekt/stavba občanské vybavenosti	
-	-	-	-	-	-	
-	-	-	-	-	-	
-	-	-	-	-	-	
-	-	-	-	-	-	

Stav a příslušenství hřbitova							
Stav hřbitova	Část původní podoba, část nová		Rozptylová loučka	Ne	Popelnice	Ano	
Stav hřbitovní zdi	Původní a nová		Vsyp ostatků	Ne	Kontejner	Ne	
Upřesnění stavu:	Hroby	Ano	Brána	Ano	Jímka / skládka	Ano	
Bez připomínky	Ne	Hrobky	Ano	Márnice	Ano	Vodovodní řad	Ano
Torzo hřbitova	Ne	Významné hrobky	Ne	Kaple	Ne	Nádrž s vodou	Ne
Park	Ne	Nové hroby	Ano	Kostel	Ne	WC	Ne
Pietní místo	Ne	Odstraněné hroby	Ano	Zvonice	Ne	Otevírací doba	Ne
		Torza náhrobků	Ano	Synagoga	Ne	Uzamčen trvale	Ne
		Lapidárium	Ne	Centrální kříž	Ano	Neuzavírá se	Ano
		Vyčištěná plocha	Ne	Dům správce	Ne	Řád pohřebiště	Ano
		Kolumbárium	Ano	Správa hřbitva	Ne	Kontakt na správce	Ano

Lokalita	Zbiroh
Německý název	Sbirow, Zbirov
Upřesnění hřbitova	u kostela
Obec / město	Zbiroh
Katastrální území	Zbiroh
Kód KÚ	791504
Okres	Rokycany
Kraj	Plzeňský
Sudety (1938)	Ne
Počet obyvatel 1930	1 540
Počet obyvatel 2011	2 453

Hřbitov	
Status	Veřejné pohřebiště
Stav	Nefunkční církevní pohřebiště
Plocha hřb. celkem (m <sup>2</sup> )	1 750
Ostatní plocha (m <sup>2</sup> )	1 719
Zastavěná plocha (m <sup>2</sup> )	31
Počet německých hrobů	0
Počet neoznač. hrobů	0
Součet (něm. & neozn.hr.)	0

Počet židovských hrobů	0
Lokace (GPS)	49.8584461N, 13.7689586E
Srovnání s okresem:	Rokycany
% z prům. plochy hřb.	45,71%
% z celkové plochy	0,97%
% z počtu něm.hrobů	0,00%

Ukazatele za okres	Rokycany
Počet hřbitovů	47
z toho s plochou nad 0 m <sup>2</sup>	47
Plocha hřbitovů	179 940
Průměrná vel. hřbitova:	
Celková plocha (m <sup>2</sup> )	3 829
Plocha hřbitova (m <sup>2</sup> )	3 769
Zastavěná plocha (m <sup>2</sup> )	59
Počet německých hrobů	18
Počet neoznačených hrobů	0
Součet (něm. a neozn.hrobů)	18
Správce hřbitova	Obecní / městský úřad - Zbiroh

Přehled hřbitovů Plzeňského kraje (2022) / řazeno abecedně dle okresů a obcí / měst

Číslo záznamu v databázi: 375; stav DTB ke dni 22.12.2022

Výměra hřbitova	Plocha celkem	Ostatní plocha	Zastavěná plocha
	Σ m <sup>2</sup>	OP-m <sup>2</sup>	ZPaN-m <sup>2</sup>
Výměra	1 750	1 719	31
Podíl na celku v %	100,00%	98,23%	1,77%

Vlastnictví podle typu vlastníka		Plocha hřbitova celkem (m <sup>2</sup> ): 1 750					
Organizace	Církevní organizace	Municipalita	NNO	Právnícká osoba	Fyzická osoba	Státní organizace	Ostatní
Výměra v m <sup>2</sup>	1 750	0	0	0	0	0	0
Podíl v %	100,00%	0,00%	0,00%	0,00%	0,00%	0,00%	0,00%

Vlastnické poměry u pozemků				
Kategorie pozemků:	Ostatní plocha			
Číslo parcely	Vlastník	Subjekt	Výměra (m <sup>2</sup> )	
28	Římskokatolická farnost Zbiroh	Církevní organizace	1 719	
-	-	-	-	
-	-	-	-	
-	-	-	-	
-	-	-	-	
-	-	-	-	
-	-	-	-	
-	-	-	-	

Kategorie pozemků:	Zastavěná plocha					
Číslo parcely	Vlastník	Subjekt	Výměra (m <sup>2</sup> )	Čp./ev.	Typ objektu dle KN	
2	Římskokatolická farnost Zbiroh	Církevní organizace	31	-	Objekt/stavba občanské vybavenosti	
-	-	-	-	-	-	
-	-	-	-	-	-	
-	-	-	-	-	-	
-	-	-	-	-	-	

Stav a příslušenství hřbitova						
Stav hřbitova	Obnovený - jen pietní místo	Rozptylová loučka	Ne	Popelnice	Ne	
Stav hřbitovní zdi	Obnovena bez náhrobků	Vsyp ostatků	Ne	Kontejner	Ne	
Upřesnění stavu:	Hroby	Ano	Brána	Ano	Jímka / skládka	Ne
Bez připomínky	Ne	Hrobky	Ne	Obřadní síň	Ne	Vodovodní řad
Torzo hřbitova	Ne	Významné hrobky	Ne	Márnice	Ne	Studna
Park	Ne	Nové hroby	Ne	Kaple	Ne	Nádrž s vodou
Pietní místo	Ne	Odstraněné hroby	Ne	Kostel	Ano	WC
		Torza náhrobků	Ne	Zvonice	Ne	Otevírací doba
		Lapidárium	Ne	Synagoga	Ne	Uzamčen trvale
		Vyčištěná plocha	Ne	Centrální kříž	Ano	Neuzavírá se
		Kolumbárium	Ne	Dům správce	Ne	Řád pohřebiště
				Správa hřbitva	Ne	Kontakt na správce

<b>Lokalita</b>	<b>Zvíkovec</b>
<b>Německý název</b>	<b>Swikowetz</b>
Upřesnění hřbitova	obecní
<b>Obec / město</b>	<b>Zvíkovec</b>
Katastrální území	Zvíkovec
Kód KÚ	793973
<b>Okres</b>	<b>Rokycany</b>
Kraj	Plzeňský
Sudety (1938)	Ne
Počet obyvatel 1930	360
Počet obyvatel 2011	197

<b>Hřbitov</b>	
Status	Veřejné pohřebiště
Stav	Funkční pohřebiště
<b>Plocha hřb. celkem (m<sup>2</sup>)</b>	<b>1 937</b>
Ostatní plocha (m <sup>2</sup> )	1 937
Zastavěná plocha (m <sup>2</sup> )	0
<b>Počet německých hrobů</b>	<b>1</b>
<b>Počet neoznač. hrobů</b>	<b>0</b>
<b>Součet (něm. &amp; neozn.hr.)</b>	<b>1</b>
Počet židovských hrobů	0

Lokace (GPS)	49.9515278N, 13.6927222E
Srovnání s okresem:	Rokycany
% z prům. plochy hřb.	50,59%
% z celkové plochy	1,08%
% z počtu něm.hrobů	5,56%

<b>Ukazatele za okres</b>	<b>Rokycany</b>
Počet hřbitovů	47
z toho s plochou nad 0 m <sup>2</sup>	47
Plocha hřbitovů	179 940
Průměrná vel. hřbitova:	
Celková plocha (m <sup>2</sup> )	3 829
Plocha hřbitova (m <sup>2</sup> )	3 769
Zastavěná plocha (m <sup>2</sup> )	59
Počet německých hrobů	18
Počet neoznačených hrobů	0
Součet (něm. a neozn.hrobů)	18
<b>Správce hřbitova</b>	<b>Obecní / městský úřad - Zvíkovec</b>

Přehled hřbitovů Plzeňského kraje (2022) / řazeno abecedně dle okresů a obcí / měst

Číslo záznamu v databázi: 376; stav DTB ke dni 22.12.2022

Výměra hřbitova	Plocha celkem	Ostatní plocha	Zastavěná plocha
	Σ m <sup>2</sup>	OP-m <sup>2</sup>	ZPaN-m <sup>2</sup>
<b>Výměra</b>	1 937	1 937	0
<b>Podíl na celku v %</b>	100,00%	100,00%	0,00%

Vlastnictví podle typu vlastníka	Plocha hřbitova celkem (m <sup>2</sup> ):							
	Organizace	Církevní organizace	Municipalita	NNO	Právnícká osoba	Fyzická osoba	Státní organizace	Ostatní
Výměra v m <sup>2</sup>	0	1 937	0	0	0	0	0	0
Podíl v %	0,00%	100,00%	0,00%	0,00%	0,00%	0,00%	0,00%	0,00%

Vlastnické poměry u pozemků				
Kategorie pozemků:	Ostatní plocha			
Číslo parcely	Vlastník	Subjekt	Výměra (m <sup>2</sup> )	
903	Městys Zvíkovec	Municipalita	1 937	
-	-	-	-	
-	-	-	-	
-	-	-	-	
-	-	-	-	
-	-	-	-	
-	-	-	-	
-	-	-	-	

Kategorie pozemků:	Zastavěná plocha					
Číslo parcely	Vlastník	Subjekt	Výměra (m <sup>2</sup> )	Čp./ev.	Typ objektu dle KN	
-	-	-	-	-	-	
-	-	-	-	-	-	
-	-	-	-	-	-	
-	-	-	-	-	-	
-	-	-	-	-	-	

Stav a příslušenství hřbitova							
<b>Stav hřbitova</b>	Udržovaný v původní podobě			Rozptylová loučka	Ne	Popelnice	Ano
<b>Stav hřbitovní zdi</b>	Původní a nová			Vsyp ostatků	Ne	Kontejner	Ne
<b>Upřesnění stavu:</b>	Hroby	Ano	Obřadní síň	Ne	Vodovodní řad	Ne	Ne
Bez připomínky	Ne	Hrobky	Ano	Márnice	Ne	Studna	Ne
Torzo hřbitova	Ne	Významné hrobky	Ne	Kaple	Ne	Nádrž s vodou	Ano
Park	Ne	Nové hroby	Ano	Kostel	Ne	WC	Ne
Pietní místo	Ne	Odstraněné hroby	Ano	Zvonice	Ne	Otevírací doba	Ne
		Torza náhrobků	Ne	Synagoga	Ne	Uzamčen trvale	Ne
		Lapidárium	Ne	Centrální kříž	Ano	Neuzavírá se	Ano
		Vyčištěná plocha	Ne	Dům správce	Ne	Řád pohřebiště	Ano
		Kolumbárium	Ne	Správa hřbitva	Ne	Kontakt na správce	Ano

## Dokumentace historických německých hřbitovů na území Plzeňského kraje

Vydalo Omnium Nord z.s.

Texty Jakub Děd, Barbora Větrovská

Fotografie Jakub Děd, Barbora Větrovská

Grafická úprava Barbora Větrovská

Praha 2022

Tato publikace vznikla ve spolupráci se spolkem Omni Cimiterium z.s.

Publikace vznikla v rámci projektu „Dokumentace historických německých hřbitovů na území Plzeňského kraje“, který byl realizován s podporou Rady vlády pro národnostní menšiny v roce 2022 v rámci programu Podpora implementace Evropské charty regionálních či menšinových jazyků pro rok 2022.

Realizační tým:

Barbora Větrovská, Jakub Děd, Amálie Nikodýmová

Kompletní fotodokumentace je k dispozici na webu [www.cimiterium.cz](http://www.cimiterium.cz)